



CATALOGO ACCESSORI EUROPROGRESS

RICOPERTURE
E GONFIAGGIO

TAMPONAMENTI

APERTURE
E CONTROLLO
AUTOMAZIONI

PARTI
STRUTTURALI

PORTE

RISCALDAMENTO
E CLIMA INTERNO

SISTEMI
DI COLTIVAZIONE
E ACCESSORI

IRRIGAZIONE
E FERTIRRIGAZIONE

HOBBY
E GARDEN



**GRUPPO
EUROPROGRESS**
Pag. 5

**COME
RAGGIUNGERCI**
Pag. 6

**CONDIZIONI
DI VENDITA**
Pag. 182

**PARTNER
E AFFILIATI**
Pag. 184

RICOPERTURE E GONFIAGGIO 9

TAMPONAMENTI 23

APERTURE E CONTROLLO AUTOMAZIONI 33

PARTI STRUTTURALI 55

PORTE 89

RISCALDAMENTO E CLIMA INTERNO 105

SISTEMI DI COLTIVAZIONE E ACCESSORI 147

IRRIGAZIONE E FERTIRRIGAZIONE 161

HOBBY E GARDEN 167



Il gruppo Europrogress è leader italiano nel settore della produzione di serre e nella commercializzazione di impianti e tecnologie per le colture protette.

Europrogress cura ogni impianto dalla progettazione al montaggio, fino ad una eccellente assistenza post vendita che da sempre garantisce competenza, soddisfazione e affidabilità.



europrogress.it

Con oltre 1000 ettari di superficie coperta in tutto il mondo, Europrogress vanta l'esperienza di un servizio post vendita costante e capillare. L'assistenza continua post vendita garantisce interventi tempestivi per tutelare al meglio la clientela.



In auto

A1 Autostrada del Sole

Uscita Modena Nord, successivamente seguire la tangenziale in direzione Verona per circa 30 Km (uscita 10, Mirandola – Verona).

A22 Autostrada del Brennero

Uscita Reggiolo Rolo, successivamente seguire le indicazioni per Mirandola

In treno

Linea Bologna - Verona.

È disponibile un servizio autobus che collega la Stazione FS con le fermate previste nel centro di Mirandola.

In aereo

Aeroporto di Bologna (a 55 km circa)

Aeroporto di Verona (a 77 km circa)

Aeroporto di Forlì (a 128 km circa)





RICOPERTURE E GONFIAGGIO

TELI DI COPERTURA

SKY EVO 8 STRATI



TIPOLOGIA DISPONIBILE

SKY AD EVO - EVO 7504 AC

Film in polietilene Trasparente 180 μ m
 8 strati Anticondensa - 33-45 mesi
 Luce trasmessa >91%
 Luce diffusa 2%

Mt. 4,50
 Mt. 7,00
 Mt. 8,50
 Mt. 9,00
 Mt. 10,50
 Mt. 11,00
 Mt. 11,50
 Mt. 12,50
 Mt. 14,00

PRODUCER	PLASTIKA KRITIS SA
PRODUCT	KRITIFIL EVO 7504 AC

DESCRIPTION	8-layer, long-life, thermic, colorless, high strength, clear, anti-dripping, anti-fogging greenhouse film
RESIN(S)	m-LLDPE, EVA, LDPE
NOMINAL THICKNESS (mic)	180
AVERAGE THICKNESS TOLERANCE	\pm 5% on nominal thickness
THICKNESS TOLERANCE AT ANY POINT	\pm 15%
SULFUR / CHLORINE LIMITS (ppm)	700 / 150

MECHANICAL PROPERTIES	TYPICAL VALUES	VARIATION	TEST METHOD
TENSILE STRENGTH AT BREAK (MPa)			
MACHINE DIRECTION	30	-5%	EN ISO 527-3
TRANSVERSE DIRECTION	30	-5%	EN ISO 527-3
ELONGATION AT BREAK (%)			
MACHINE DIRECTION	600	-5%	EN ISO 527-3
TRANSVERSE DIRECTION	680	-5%	EN ISO 527-3
OPTICAL PROPERTIES	TYPICAL VALUES	VARIATION	TEST METHOD
Total light transmission (400-700 nm)(%)	>91		ASTM D 1003
Diffusion (400-700 nm) (%)	18	\pm 2%	ASTM D 1003
UV transmission (300-390 nm) (%)	n/a		INTERNAL METHOD
Infrared Transmission (7-13 μ) (%)	< 17		EN 13206 § 8.8

SKY AD 3 STRATI



TIPOLOGIA DISPONIBILE PER QUANTITÀ MINIMA 10 TON

SKY AD - TUV 3992 AD - TELI ≤ 11,50 MT.

Film in polietilene - Trasparente 180 µm
 3 strati - Anticodensa - 33-45 mesi
 Luce trasmessa 90%
 Luce diffusa 16%

- Mt. 4,50
- Mt. 7,00
- Mt. 8,50
- Mt. 9,00
- Mt. 10,50
- Mt. 11,50

SKY AD - TUV 3954 AD - TELI ≥ 12,50 MT.

Film in polietilene - Trasparente 190 µm
 3 strati - Anticodensa - 33-45 mesi
 Luce trasmessa 90%
 Luce diffusa 16%
 Senza metallocene

- Mt. 12,50
- Mt. 14,00

PRODUCER	PLASTIKA KRITIS SA
PRODUCT	KRITIFIL TUV 3992 AD

DESCRIPTION	3-layer, long-life, thermic, colorless, high strength, high clarity, anti-dripping, greenhouse film
RESIN(S)	m-LLDPE, EVA, LDPE
NOMINAL THICKNESS (mic)	180
AVERAGE THICKNESS TOLERANCE	± 5% on nominal thickness
THICKNESS TOLERANCE AT ANY POINT	± 15%

MECHANICAL PROPERTIES	TYPICAL VALUES	VARIATION	TEST METHOD
TENSILE STRENGTH AT BREAK (MPa)			
MACHINE DIRECTION	27	-5%	EN ISO 527-3
TRANSVERSE DIRECTION	30	-5%	EN ISO 527-3
ELONGATION AT BREAK (%)			
MACHINE DIRECTION	600	-5%	EN ISO 527-3
TRANSVERSE DIRECTION	600	-5%	EN ISO 527-3
IMPACT RESISTANCE (FLAT) (gr)	1500	-5%	ISO 7765-1 (A)

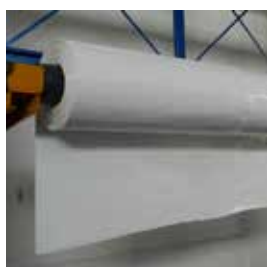
OPTICAL PROPERTIES	TYPICAL VALUES	VARIATION	TEST METHOD
Total light transmission (400-700 nm)(%)	90-91		EN 2155-5
Diffusion (400-700 nm) (%)	18	± 2%	EN 2155-9
UV transmission (300-390 nm) (%)	n/a		INTERNAL METHOD
Thermal Conductivity (W/ (m* °K)	0.32 - 0.35		ASTM E1530
Infrared Transmission (7-13 µ) (%)	< 17		EN 13206 § 8.8

TELI DI COPERTURA

FILM IN POLIETILENE

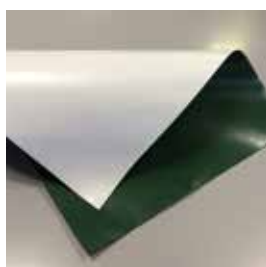


CODICE	DESCRIZIONE	MISURE DISPONIBILI
SKY TUV 3996	Film in polietilene Trasparente 180 µm 3 strati 33-45 mesi Luce trasmessa 90% Luce diffusa 16%	Mt. 2,00 Mt. 2,50 Mt. 3,50
SKY ROSES AD TUV 3967 AD	Film in polietilene Trasparente 190 µm 3 strati Anticondensa Resistenza allo zolfo 33-45 mesi Luce trasmessa 87% Luce diffusa 60%	Da verificare a magazzino ORDINE MIN.8 TON
SKY DIFFUSION AD TUV 3943 AD	Film in polietilene Trasparente 190 µm 3 strati Anticondensa 33-45 mesi Luce trasmessa 88% Luce diffusa 50%	Da verificare a magazzino ORDINE MIN.8 TON
SKY CULTIVATION AD TUV 3750 AD	Film in polietilene Trasparente 190 µm 3 strati Anticondensa 22-33 mesi Luce trasmessa 90% Luce diffusa 25%	Da verificare a magazzino ORDINE MIN.8 TON



CODICE	DESCRIZIONE	MISURE DISPONIBILI
SKY WHITE AD W 6503 AD	Film in polietilene Colore bianco opaco 200 µm 3 strati Anticondensa 33-45 mesi Luce trasmessa 30%	Mt. 10,50 Mt. 12,50 Mt. 14,00

TELI IN PVC



CODICE	DESCRIZIONE	MISURE DISPONIBILI
TELO PVC 650 gr. Ignifugo art. 745	Colore bianco, avorio, grigio, verde 650 gr./m ² Ignifugo - Cl. 2	Su richiesta
Art. 745 Lavorato	Orlo, occhioli VL80 o cordino in testata	Su richiesta
TELO PVC 650 gr. Art. 741	Colore bianco, avorio, grigio, verde 650 gr./m ²	Su richiesta
Art. 741 Lavorato	Orlo, occhioli VL80 o cordino in testata	Su richiesta
TELO PVC BILACCATO Super 600 Bilaccato	Avorio, Verde RAL6026 o grigio simil RAL7040 600 gr./m ²	Su richiesta
Super 600 Bilaccato Lavorato	Orlo, occhioli VL80 o cordino in testata	Su richiesta
TELO PVC 580 gr. Art. B7124	Bicolore verde/beige 580 gr./m ²	Su richiesta
TELO PVC 720 gr. Art. AGR1720	Bicolore verde/bianco o grigio scuro/bianco 720 gr./m ²	Su richiesta



CODICE	DESCRIZIONE
REDUSOL 20 Lt.	Soluzione liquida per opacizzazione dei teli di copertura e diffusione solare in serra Diluizione 1:1,5→82% schermante Diluizione 1:4→67% schermante Diluizione 1:10→23% schermante



CODICE	DESCRIZIONE
REDUCLEAN 25 Lt.	Soluzione liquida per pulizia dei teli di copertura Capacità 25 Lt. Il rapporto è di 1 litro di ReduClean in 7 litri d'acqua (per 1ettaro servono 1000-1500 litri di soluzione da spruzzare).



CODICE	DESCRIZIONE
LANA DI VETRO 50mm	Larghezza materassini 1,20 mt Densità 12 Kg/m ³ - Incollata su carta kraft



CODICE	DESCRIZIONE
SCOTCH PER TELI	Nastro adesivo per riparazione strappi e fori nei teli di copertura Larghezza 100 mm - Lunghezza 33,00 mt.



PULIZIA TELI DI COPERTURA



CODICE

DESCRIZIONE

**HLT4 LANCIA
TELESCOPICA
2,40-4,20 MT.**

Lancia telescopica in alluminio
Lunghezza min.2,4/max4,2 mt
N. 2 sezioni
Peso 2,7 Kg

**HLT6 LANCIA
TELESCOPICA
2,40-6,20 MT.**

Lancia telescopica in alluminio
Lunghezza min.2,4/max6,2 mt
N. 3 sezioni
Peso 3,4 Kg



CODICE

DESCRIZIONE

**HSRL8
SPAZZOLA
ROTANTE 80 CM**

Larghezza di lavoro 80 cm
Portata min. di lavoro 50 bar - 9 Lt/min.



CODICE

DESCRIZIONE

**HHOSE TUBO
ALTA
PRESSIONE**

Tubo alta pressione per collegamento
dal generatore alla spazzola



CODICE

DESCRIZIONE

**L1120M
GENERATORE DI
PRESSIONE**

Idropulitrice ad acqua fredda
con motore monofase
2,2 kW
Pompa a 3 pistoni in ceramica
Portata 11 Lt./min. - max 120 bar regolabile



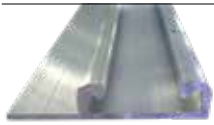
CODICE

DESCRIZIONE

**HPK-E
ATTREZZATURA
COMPLETA PER
PULIZIA TELI**

Motore elettrico 230V- 2,0 Hp
Acqua normale 660Lt/ora - 0-50 bar
Acqua demineralizzata 180Lt/ora - 20 bar
Alimentazione da rete idrica
Asta telescopica da 4,0 mt.
Tubo 25 mt.
Spazzola fissa 60cm
Contaltri

PROFILI IN ALLUMINIO E FERMATELI IN PVC



CODICE	DESCRIZIONE	NOTE
ALU S Alluminio Singolo	Profilo sagomato di alluminio in barre per il fissaggio del telo di copertura e laterali	*su richiesta prezzo dedicato per pacco completo da 2000 mt



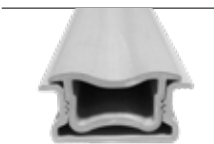
CODICE	DESCRIZIONE	NOTE
ALU D Alluminio Doppio	Profilo sagomato di alluminio in barre per il fissaggio del telo di copertura e laterali	*su richiesta prezzo dedicato per pacco completo da 2000 mt



CODICE	DESCRIZIONE	NOTE
ALU T Alluminio Triplo	Profilo sagomato di alluminio in barre per il fissaggio del telo di copertura e laterali + fissaggio rete	*su richiesta prezzo dedicato per pacco completo da 2000 mt



CODICE	DESCRIZIONE	NOTE
ALU Ø 50mm	Profilo sagomato di alluminio in barre per l'avvolgimento del film di tamponamento delle aperture laterali e rollbar	*su richiesta prezzo dedicato per pacco completo da 2000 mt



CODICE	DESCRIZIONE	NOTE
PVC "M+F" Codice R08T2	Profilo sagomato di pvc in barre per il fissaggio del telo di copertura e laterali	*su richiesta prezzo dedicato per pacco completo da 2000 mt

Versione AT Per temperature superiori a 55°C Prezzo su richiesta



CODICE	DESCRIZIONE	NOTE
PVC R Codice RT10F	Profilo sagomato di pvc in barre per il fissaggio del telo di copertura e laterali	*su richiesta prezzo dedicato per pacco completo da 2000 mt

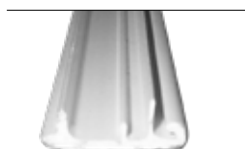
Versione AT Per temperature superiori a 55°C Prezzo su richiesta



CODICE	DESCRIZIONE	NOTE
PVC F Codice R18F	Profilo sagomato di pvc in barre per il fissaggio del telo di copertura e laterali	*su richiesta prezzo dedicato per pacco completo da 2000 mt



PROFILI IN ALLUMINIO E FERMATELI IN PVC



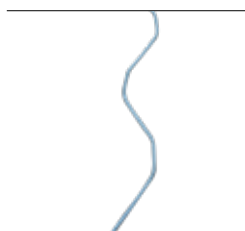
CODICE	DESCRIZIONE	NOTE
PVC BIASION	Profilo sagomato di pvc in barre per il fissaggio del telo di copertura e laterali	



CODICE	DESCRIZIONE	NOTE
PROFILO IN FERRO	Profilo sagomato in acciaio in barre per il fissaggio del telo di copertura e laterali	



CODICE	DESCRIZIONE	NOTE
PROFILO C ZIG-ZAG	Profilo sagomato in acciaio per il fissaggio del telo di copertura e laterali in barre L=4000 mm.	* Q.tà minima d'ordine 3000 mt



CODICE	DESCRIZIONE	NOTE
CLIP ZIG-ZAG	Clip profilo sagomato in acciaio per fissaggio film plastici in Paesi ad elevate temperature diurne adattabile su profilo ALU Europrogress - L=2000 mm	* Q.tà minima d'ordine 3000 mt

TENSIONAMENTO TELI DI COPERTURA



CODICE	DESCRIZIONE
TUBO AVVOLGITORE 30x30x2x6000	Tubo di avvolgimento e tensionamento telo per colmo e laterali
TUBO AVVOLGITORE 30x30x3x6000	Tubo di avvolgimento e tensionamento telo per colmo e laterali



CODICE	DESCRIZIONE
GIUNZIONE AVVOLGITORE 30x30x2	Tronchetto di giunzione 25x25x200
GIUNZIONE AVVOLGITORE 30x30x3	Tubo di avvolgimento e tensionamento telo per colmo e laterali



CODICE	DESCRIZIONE
STAFFA AVVOLGITORE GRONDA + PIASTRA 2 FORI	Staffa di supporto tenditelo da fissare nella gronda centrale o laterale



CODICE	DESCRIZIONE
STAFFA AVVOLGITORE LATERALE PALO Ø60	Staffa di supporto tenditelo da fissare al palo laterale Ø60 mm per apertura laterale



CODICE	DESCRIZIONE
STAFFA AVVOLGITORE FRONTALE PALO Ø 60	Staffa di supporto tenditelo da fissare al palo di testata Ø60 mm per apertura frontale



CODICE	DESCRIZIONE
STAFFA OMEGA CON STAFFA AVVOLGITORE PER FINESTRA AVVOLGIBILE DI GRONDA	Staffa di supporto tenditelo su cerniera della finestra di gronda



CODICE	DESCRIZIONE
BLOCCO AVVOLGITORE ANGOLARE SEMPLICE	Staffa di bloccaggio tenditelo per finestra laterale Per palo Ø60, 80x50, 80x80 mm

TENSIONAMENTO TELI DI COPERTURA



CODICE

DESCRIZIONE

BLOCCO AVVOLGITORE ANGOLARE DOPPIO

Staffa di bloccaggio tenditelo
per finestre laterale e di testata
Per palo Ø60, 80x50, 80x80 mm



CODICE

DESCRIZIONE

BLOCCO ROMPITRATTA GRONDA LATERALE

Blocco interruzione tenditelo
per gronda laterale



CODICE

DESCRIZIONE

BLOCCO ROMPITRATTA GRONDA CENTRALE

Blocco interruzione tenditelo
per gronda centrale



CODICE

DESCRIZIONE

BLOCCO ROMPITRATTA PALO Ø60 80x50 - 80x80

Blocco interruzione tenditelo
per palo intermedio senza
gronda centrale



CODICE

DESCRIZIONE

CHIAVE BLOCCAGGIO AVVOLGITORE

Maniglia di bloccaggio tenditelo



CODICE

DESCRIZIONE

CHIAVE PER ROMPITRATTA CENTRALE

Maniglia di bloccaggio tenditelo
intermedio

TENSIONAMENTO TELI DI COPERTURA

TERMINALE DI GRONDA SENZA SCARICO



CODICE	DESCRIZIONE
LATERALE CON TENDITELO N. 1 blocco per tenditelo	Applicazione al canale di gronda laterale destro o sinistro (da comunicare in fase d'ordine)



CODICE	DESCRIZIONE
CENTRALE CON TENDITELO N. 2 blocchi per tenditelo	Applicazione al canale di gronda centrale

CODICE	DESCRIZIONE
CENTRALE CON TENDITELO N. 1 blocchi per tenditelo	Applicazione al canale di gronda centrale

TENSIONAMENTO TELI DI COPERTURA

TERMINALE DI GRONDA CON SCARICO



CODICE	DESCRIZIONE
LATERALE CON TENDITELO N. 1 blocco per tenditelo	Applicazione al canale di gronda laterale destro o sinistro da comunicare in fase d'ordine



CODICE	DESCRIZIONE
CENTRALE CON TENDITELO N. 2 blocchi per tenditelo	Applicazione al canale di gronda centrale

CENTRALE CON TENDITELO N. 1 blocco per tenditelo	Applicazione al canale di gronda centrale
---	---

GONFIAGGIO TELI



CODICE

DESCRIZIONE

**TURBINA
MONOFASE
PICCOLA**

Flangia di mandata Ø60 mm inclusa
Portata 190 m³/ora
Assorbimento 82 W
Tensione 230 V

CODICE

DESCRIZIONE

**SUPPORTO TURBINA
DI GONFIAGGIO**

Sistema di fissaggio turbina
monofase all'arco Ø60 o Ø76 mm



CODICE

DESCRIZIONE

**TURBINA
MONOFASE
GRANDE**

Applicazione per gonfiaggio copertura
di colmo e pareti laterali
Portata 400 m³/ora
Assorbimento 50 W
Tensione 230 V

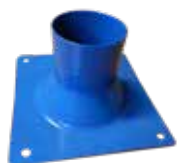


CODICE

DESCRIZIONE

**TURBINA
TRIFASE**

Applicazione per gonfiaggio copertura
di colmo e pareti laterali
Portata 500 m³/ora
Assorbimento 0,12 Kw
Tensione 400V



CODICE

DESCRIZIONE

RIDUZIONE Ø60 mm

Riduzione per turbina trifase
a tubo di gonfiaggio Ø63 mm



CODICE

DESCRIZIONE

**RACCORDO DI
GONFIAGGIO Ø60mm**

Raccordo semplice
per sistema di gonfiaggio



CODICE

DESCRIZIONE

**VALVOLA DI GONFIAGGIO
Ø60mm CON MEMBRANA
ANTI RITORNO**

Membrana in gomma per sistema a
tenuta della valvola di non ritorno



CODICE	DESCRIZIONE
TUBO DI GONFIAGGIO Ø63x6000mm	Tubo per by-pass sistema di gonfiaggio
TUBO DI GONFIAGGIO Ø82x10000mm	Tubo per by-pass sistema di gonfiaggio



CODICE	DESCRIZIONE
FASCETTA Ø50/70mm	Sistema di fissaggio tubo di gonfiaggio al raccordo
FASCETTA Ø80mm	Sistema di fissaggio tubo di gonfiaggio al raccordo



CODICE	DESCRIZIONE
TIMER CICLICO TM1C	Timer ciclico per 1-2 turbine monofase
TIMER CICLICO TM2C	Timer ciclico per 3-6 turbine monofase
TIMER CICLICO TM3C	Timer ciclico per 1-5 turbine trifase

GONFIAGGIO TELI



CODICE

DESCRIZIONE

**TUBO PVC Ø63 mm
L=3000 mm**

Tubo per canalizzazione sistema di gonfiaggio in serie

**TUBO PVC Ø63 mm
L=2000 mm**

Tubo per canalizzazione sistema di gonfiaggio in serie



CODICE

DESCRIZIONE

RACCORDO "T" Ø63 mm

Raccordo per canalizzazione in serie sistema di gonfiaggio



CODICE

DESCRIZIONE

CURVA 90° Ø63 mm

Curva per canalizzazione in serie sistema di gonfiaggio e aspirazione esterna



CODICE

DESCRIZIONE

TAPPO Ø63 mm

Tappo di chiusura tubi



TAMPONAMENTI



SEMIRIGIDI PER TAMPONAMENTI E COPERTURA

POLICARBONATO ALVEOLARE 6 MM



CODICE	DESCRIZIONE
PLC ALVEOLARE 6 MM (2P)	<p>Lastre di larghezza 2,10 mt Elevata trasmissione alla luce Opacità ai raggi ultravioletti. Mantenimento nel tempo della trasparenza. Rigidità per resistere a neve e vento. Risparmio energetico consentito dalle doppie pareti con intercapedine d'aria. Lunghezza 4,00-5,00-6,00 mt</p>

POLICARBONATO GRECATO TRASPARENTE



CODICE	DESCRIZIONE
PLC GRECA 76/18	<p>Lastre di larghezza 1,265 mt. (utile 1,10) Sviluppo utile 1,10 mt. Lastre in polycarbonato compatto neutro (trasparente) Greca 76/18 - Spessore 0,8 mm Peso 1,60 Kg/m²</p>



Lastre di larghezza 2,10 mt - Elevata trasmissione alla luce - Opacità ai raggi ultravioletti. Mantenimento nel tempo della trasparenza - Rigidità per resistere a neve e vento. Risparmio energetico consentito dalle pareti multiple con intercapedine d'aria.

CODICE

PLC ALVEOLARE 8 MM (2P) Lunghezza 6,00 mt

PLC ALVEOLARE 10 MM (2P) Lunghezza 6,00 mt

PLC ALVEOLARE 16 MM (5P) Lunghezza 6,00 mt



Profilo di giunzione lastre di polycarbonato per un solido fissaggio e un corretto allineamento delle pareti. Lunghezza verghe 6,00 mt.

CODICE

PROFILO H 6 mm

PROFILO H 8-10 mm

PROFILO H 16 mm



CODICE

DESCRIZIONE

PLC ONDA o PLC GRECA 76/18 OPALINO Lastre di larghezza 1,265 mt. (utile 1,10)
Sviluppo utile 1,10 mt.
Greca 76/18 - Spessore 0,8 mm
Peso 1,60 Kg/m²



CODICE

DESCRIZIONE

ONDEX BIANCO Lastre di larghezza 1,133 mt. (utile 1,00)
Sviluppo utile 1,00 mt.
Lastre in PVC semirigido bi-orientato.
Colore bianco opaco
Onda 77/20 - Spessore 0,9 mm.
Peso 1,45 Kg/m²

CODICE

DESCRIZIONE

VETRORESINA POLIESTERE Lastre di larghezza 1,650 mt. (utile 1,50)
Sviluppo utile 1,50 mt.
Laminato in resina poliestere stabilizzata agli UV rinforzata con fibra di vetro.
Onda 76/18
Peso 1,45 Kg/m²



CODICE	DESCRIZIONE
SPUGNA GRECATA	Spugna grecata anti infiltrazioni d'aria Applicazione per profili ondulati e grecati

CODICE	DESCRIZIONE
PLC COMPATTO 4 mm	Lastre in policarbonato compatto neutro (trasparente) Peso 1,60 Kg/m ²

POLICARBONATI COLORATI



CODICE	DESCRIZIONE
PLC ALVEOLARE Lunghezza 6,00 mt	Lastre di larghezza 2,10 mt. Opacità ai raggi ultravioletti. Estrema leggerezza. Rigidità per resistere a neve e vento. Risparmio energetico consentito dalle doppie pareti con intercapedine d'aria.



CODICE	DESCRIZIONE
PLC ALVEOLARE Lunghezza 6,00 mt	Lastre di larghezza 2,10 mt. Opacità ai raggi ultravioletti. Estrema leggerezza. Rigidità per resistere a neve e vento. Risparmio energetico consentito dalle doppie pareti con intercapedine d'aria.

PANNELLO SANDWICH



Pannello di larghezza 1,00 mt. Pannello coibentato in profilo grecato di acciaio preverniciato interno/esterno - Intercapedine di poliuretano - RAL standard

CODICE

**PANNELLO SANDWICH
PARETE 30mm**

**PANNELLO SANDWICH
PARETE 40mm**

**PANNELLO SANDWICH
PARETE 80mm**

**PANNELLO SANDWICH
PARETE 100mm**

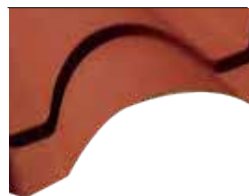


Pannello di larghezza 1,00 mt. Pannello coibentato in profilo grecato di acciaio preverniciato interno/esterno - Intercapedine di poliuretano - RAL standard

CODICE

**PANNELLO SANDWICH
GRECATO / COLMO 40mm**

**PANNELLO SANDWICH
GRECATO / COLMO 100mm**



CODICE

DESCRIZIONE

**PANNELLO
SANDWICH
FINTO COPPO
40mm**

Pannello di larghezza 1,00 mt.
Pannello coibentato in profilo grecato di acciaio
preverniciato interno/esterno
Intercapedine di poliuretano
RAL Rosso coppo

SEMIRIGIDI PER TAMPONAMENTI E COPERTURA

PANNELLO SANDWICH



Accessori di fissaggio pannello di colmo composto da:
 Vite auto perforante
 Rondella
 Cappello

CODICE

GRUPPO FISSAGGIO 40mm

GRUPPO FISSAGGIO 100mm



CODICE

DESCRIZIONE

**SEMICOLMO
5G**

Lamiera sagomata per giunzione di colmo
 Necessarie 2 lamiere
 per ogni sezione di colmo

CODICE

DESCRIZIONE

**LAMIERA
INFERIORE**

Lamiera sagomata per chiusura inferiore del
 pannello grecato di colmo L=1000 mm

VETRO



CODICE	DESCRIZIONE
VETRO FLOAT 4mm	Vetro trasparente Processo di tempratura termica di sicurezza per sgretolamento all'urto
VETRO FLOAT 4mm TEMPRATO	
VETRO STRATIFICATO 3+3	Doppio vetro con pellicola di intercapedine
VETROCAMERA 4-9-4	Doppio vetro con intercapedine per una migliore coibentazione termica
VETRO STAMPATO (C) 4mm	Vetro trasparente con superficie tipo "buccia d'arancia" Processo di tempratura termica di sicurezza per sgretolamento all'urto
VETRO STAMPATO (C) 4mm TEMPRATO	

SEMIRIGIDI PER TAMPONAMENTI E COPERTURA

VETRO



CODICE	DESCRIZIONE
PROFILO FERMAVETRO IN ALLUMINIO (Cod. PR45)	<p>Profilo sagomato porta-vetro verticale in alluminio (Cod. PR45) Barra standard L=6050mm</p> <p>Guarnizione in pvc bianco (B2N)</p> <p>Guarnizione in gomma nera</p>
TRAVERSA "Z" PORTA VETRO	Profilo preverniciato Z



CODICE	DESCRIZIONE
MOUSSE ADESIVA 50 MM	Spugna di appoggio vetro ai profili

RETI OMBREGGIANTI / ANTI-GRANDINE / ANTI-AFIDI



Reti tessute in monofilo, prodotte con polimeri in polietilene ad alta densità e trattate secondo le norme UNIPLAST. - Colori disponibili: verde e nero - Stabilizzazione ai raggi UV- Misure standard 100-150-200-250-300-400-450-500-600 cm (Misure superiori mediante cucitura)

CODICE
OMBREGGIANTE 30%
OMBREGGIANTE 50%
OMBREGGIANTE 75%
OMBREGGIANTE 90%



CODICE	DESCRIZIONE
ANTIGRANDINE OMBREGG 20%	Reti di polietilene alta densità HPDE stabilizzato UV. Colori: nero, cristal. Accessori e lavorazioni: placchette (clips) tendirete, cordonatura A telaio fino a 535 cm Misure superiori mediante cucitura



Reti di polietilene alta densità PEHD stabilizzato UV.
Colori: cristal.
Accessori e lavorazioni: occhielli, esecuzione di risvolti, cordonatura.
Misure standard 100-120-150-200-250-300-400 cm (Misure superiori mediante cucitura)

CODICE

RETE ANTIAFIDI 16/10

RETE ANTIAFIDI 20/10

RETE DROSOPHILA 8/10

RETE ANTI BOMBI (impollinazione)

CODICE	DESCRIZIONE
--------	-------------



PLACCHETTE TENDIRETE

Placchetta in plastica per fissaggio reti

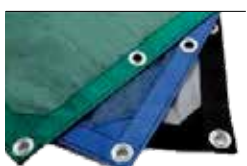


Accessori di fissaggio reti ombreggianti

CODICE

MANICHETTA per permettere di infilare tubi o funi

RISVOLTO CON CORDA Ø4mm INSERITA



Accessori di fissaggio reti ombreggianti

CODICE

FETTUCCIA per inserimento occhielli

OCCHIOLI FORO 10mm

RETI OMBREGGIANTI / ANTI-GRANDINE / ANTI-AFIDI



CODICE

CERNIERA H=2,00 MT

CERNIERA H=2,50 MT

CODICE

DESCRIZIONE

**CORDINO
ELASTICO
Ø4 mm**



CODICE

DESCRIZIONE

**CORDINO
ELASTICO
Ø8 mm**

Protezione U.V.
110% allungamento

**CORDINO
PE Ø6 mm**

Cordino di protezione aperture laterali



APERTURE E CONTROLLO AUTOMAZIONI

APERTURE DI COLMO



CODICE	DESCRIZIONE
MOTORE DI COLMO TRIFASE	Assorbimento 0,37 kW - 3ph Tensione 420V - 1A Classe S1 protezione IP55 Asse in acciaio inox Ø27 mm Applicazione per aperture di colmo e di gronda



CODICE	DESCRIZIONE
MOTORE DI COLMO MONOFASE	Assorbimento 0,37 kW - 1ph Tensione 230V - 3,9° Classe S1 protezione IP55 Asse in acciaio inox Ø27 mm Applicazione per aperture di colmo e di gronda



CODICE	DESCRIZIONE
CREMAGLIERA DRITTA DENTATA	Applicazione per aperture di colmo Sp. 20/10 L=1313 mm

CODICE	DESCRIZIONE
CREMAGLIERA CURVA DENTATA	Applicazione per aperture di gronda Dentatura esterna L=1313 mm



CODICE	DESCRIZIONE
ASSIEME CREMAGLIERA DENTATA d.32 mm (Marrone)	Blocco cuffia + pignone per cremagliera dentata Per trasmissione Ø32 o Ø33,7 da comunicare in fase di ordine



CODICE	DESCRIZIONE
ASSIEME CREMAGLIERA DENTATA d.33,7 mm (Nera)	Blocco cuffia + pignone per cremagliera dentata Per trasmissione Ø32 o Ø33,7 da comunicare in fase di ordine

APERTURE DI COLMO



CODICE	DESCRIZIONE
PIASTRA MOTORE DI COLMO	Sistema di fissaggio delle motorizzazioni di colmo ad arco Ø60 e Ø80 mm.



CODICE	DESCRIZIONE
CAVALLOTTO Ø76 mm	FISSAGGIO MOTORE DI COLMO N. 2 dadi per ogni piastra di fissaggio

CAVALLOTTO Ø60 mm	FISSAGGIO MOTORE DI COLMO N. 2 dadi per ogni piastra di fissaggio
--------------------------	--



CODICE	DESCRIZIONE
CREMAGLIERA DRITTA FORO QUADRO	Applicazione per aperture di colmo L=1300 mm

CREMAGLIERA DRITTA FORO TONDO	Applicazione per aperture di colmo L=1300 mm
--------------------------------------	---



CODICE	DESCRIZIONE
CREMAGLIERA CURVA FORO QUADRO	Applicazione per aperture di gronda L=1200 mm

CREMAGLIERA CURVA FORO TONDO	Applicazione per aperture di gronda L=1200 mm
-------------------------------------	--

APERTURE DI COLMO



CODICE	DESCRIZIONE
PIGNONE DENTE QUADRO	Applicazione per cremagliera a foro quadro N. 14 denti Ø32 mm



CODICE	DESCRIZIONE
PIGNONE DENTE TONDO	Applicazione per cremagliera a foro quadro N. 13 denti Ø32 mm



CODICE	DESCRIZIONE
CUFFIA PER CREMAGLIERA FORATA	Sistema di bloccaggio pignone su cremagliera



CODICE	DESCRIZIONE
SUPPORTO DI TRASMISSIONE IN FERRO PER TUBO Ø60	Sistema di fissaggio per tubo di trasmissione Ø32 mm e Ø33,7 mm su arco Ø60 mm



CODICE	DESCRIZIONE
SUPPORTO DI TRASMISSIONE IN FERRO PER TUBO Ø76	Sistema di fissaggio per tubo di trasmissione Ø32 mm e Ø33,7 mm su arco Ø76 mm

APERTURE DI COLMO



CODICE	DESCRIZIONE
COLLARE PER CREMAGLIERA	Collare di fissaggio cremagliera al braccio di apertura finestra di colmo/gronda 25x25mm



CODICE	DESCRIZIONE
CERNIERA FINESTRA	Cerniera di apertura per finestre di colmo, di gronda e doppia di colmo



CODICE	DESCRIZIONE
PROFILO 4 GOLE	Profilo in estruso di alluminio a 4 gole per punta e battuta finestra di colmo L=5000 mm

PROFILO 4 GOLE	Profilo in estruso di alluminio a 4 gole per punta e battuta finestra di colmo L=6000 mm
-----------------------	--



CODICE	DESCRIZIONE
TUBO DI TRASMISSIONE Ø 33,7x2,7 x6000 MM	Tubo di trasmissione per aperture di colmo

TUBO DI TRASMISSIONE Ø 32x2x6000 MM	Tubo di trasmissione per aperture di colmo
--	--



CODICE	DESCRIZIONE
MEZZA CONCHIGLIA	Giunzione trasmissione Ø 32 mm (servono 2 pezzi per ogni giunto)

APERTURE DI COLMO



CODICE	DESCRIZIONE
PROFILO IN GOMMA ANTIGOCCIA	Profilo in gomma nera anti infiltrazioni di aria e acqua Applicazione alla gronda



CODICE	DESCRIZIONE
KIT ASTA	Sistema di tensionamento della rete anti-afide per aperture di colmo Asta Vite autoforante + rondella Boccola Gancetti da esterno Placchette fissaggio



CODICE	DESCRIZIONE
GRASSO IN PASTA PER APERTURE Barattolo 1 kg	Grasso lubrificante per cremagliere Sistema di manutenzione aperture di colmo Resistenza alte temperature

GRASSO SPRAY PER APERTURE Bomboletta 400 ml
--



APERTURE LATERALI



CODICE	DESCRIZIONE
MOTORE LATERALE TRIFASE	Assorbimento 0,25 kW Tensione 400V – 0,9A Applicazione per aperture perimetrali



CODICE	DESCRIZIONE
MOTORE LATERALE MONOFASE	Assorbimento 0,25 kW Tensione 230V – 1,7A Applicazione per aperture perimetrali



CODICE	DESCRIZIONE
CARDANO CORTO L=2500 H max 280	Applicazione al motoriduttore laterale o al riduttore manuale ESCLUSO kit di giunzione da scegliere in base al tubo di avvolgimento

CARDANO LUNGO L=3500 H max 380	Tubo di trasmissione per aperture di colmo
---	--

**GIUNTO
CARDANICO
20x20**

APERTURE LATERALI



CODICE

RIDUTTORE MANUALE DIRETTO 1:8

Applicazione manuale per avvolgimento testate tunnel e Easyart. Completo di asta.



CODICE

RIDUTTORE MANUALE LATERALE 1:8

Applicazione manuale al braccio telescopico collegato al tubo di avvolgimento dell'apertura laterale. Adatto per aperture di lunghezza fino 70 mt.



CODICE

PROGRESSORE MANUALE 1:8

Applicazione manuale diretta la tubo di avvolgimento dell'apertura laterale. Completo di slitta posteriore e manovella. Adatto per aperture fino a 50mt.



CODICE

DESCRIZIONE

KIT GIUNZIONE TUBO Ø28

Kit di raccordo tra il cardano e il sistema di avvolgimento su tubo zincato Ø 28 mm



CODICE

DESCRIZIONE

KIT GIUNZIONE TUBO Ø50 ALU

Kit di raccordo tra il cardano e il sistema di avvolgimento su tubo ALU Ø 50 mm



CODICE

DESCRIZIONE

MANOVELLA SEMPLICE

Manovella basculante diretta. Adatto per aperture di lunghezza fino a 20/30 mt.

APERTURE LATERALI



CODICE	DESCRIZIONE
--------	-------------

SLITTA POSTERIORE



CODICE	DESCRIZIONE
--------	-------------

AVVOLGITORE MANUALE A VOLANTE

Avvolgitore manuale diretto per aperture copri/scopri di colmo



CODICE	DESCRIZIONE
--------	-------------

MOTORE LATERALE CON SLITTA E CONTRAPPESO

Assorbimento 0,25 kW
Tensione 400V – 0,9A
Applicazione per aperture perimetrali
Scorrimento su tubo Ø32 mm
Attacco diretto al tubo di avvolgimento



CODICE	DESCRIZIONE
--------	-------------

GRUPPO FINECORSA MOTORI EUROPROGRESS

Sistema di sicurezza fine corsa dei motori Europrogress di colmo e laterali



CODICE	DESCRIZIONE
--------	-------------

GRUPPO FINECORSA UNIVERSALE PER MOTORI DI COLMO

Sistema di sicurezza fine corsa applicabile a qualsiasi tipo di cremagliera

APERTURE LATERALI



CODICE	DESCRIZIONE
--------	-------------

MOTORE FRM50-12-230

Motore tubolare per rollbar interno
Assorbimento 0,205 kW
Tensione 230V - 0,89A

MOTORE FRM120-12-230

Motore tubolare per rollbar interno
Assorbimento 0,350 kW
Tensione 230V - 1,56A

MOTORE RB50E+ ESTERNO

Motore tubolare per rollbar esterno
Assorbimento 0,126 kW
Tensione 230V - 0,56A

MOTORE RB120E+ ESTERNO

Motore tubolare per rollbar esterno
Assorbimento 0,437 kW
Tensione 230V - 1,9A

KIT GUIDA

Cuscinetto, staffa motore angolare clip inizio
A10, clip fina B10, catena proteggi cavo e
regolatore fine corsa

PROFILO GUIDA TUBOLARE

Guida di scorrimento per motore tubolare

CODICE	DESCRIZIONE
--------	-------------



MANDRINO PER TUBO Ø50 ALU

Mandrino di raccordo motore tubolare Ø 50
e tubo ALU Ø 50 mm



Lamiera a L da posizionare in doppio profilo alle estremità delle aperture rollbar
N. 2 per ogni estremità

CODICE

LAMIERA CONTENIMENTO ROLLBAR 60x250x4000

LAMIERA CONTENIMENTO ROLLBAR 60x400x4000

LAMIERA CONTENIMENTO ROLLBAR 100x400x4000

APERTURE LATERALI



CODICE	DESCRIZIONE
--------	-------------

MOTORE SOMFY

Applicazione per aperture perimetrali
Assorbimento 0,39 kW
Tensione 230-1,8A
Completo di fine corsa



CODICE	DESCRIZIONE
--------	-------------

KIT SCORRIMENTO MOTORE SOMFY "Phoenix"

Mozzo Ø28mm o Ø32mm
Supporto carrucola regolabile
Ø28mm / Ø32mm



CODICE	DESCRIZIONE
--------	-------------

SNODO CARDANO Ø20x25 mm

Accessorio di snodo e movimentazione di entrambe le estremità del braccio telescopico delle aperture laterali

CONTENIMENTO APERTURE LATERALI



CODICE

BARRA TENDINA Ø27x2700

BARRA TENDINA Ø27x3200

BARRA TENDINA Ø32x2700

BARRA TENDINA Ø32x3200

BARRA TENDINA Ø32x3700

CONTENIMENTO APERTURE LATERALI



CODICE	DESCRIZIONE
--------	-------------

STAFFA GUIDA
tipo LUNGO /
tipo CORTO

Staffa di fissaggio della barra tendina al palo
 Versioni per barra tendina Ø27 o 32 mm

STAFFA A L
PER OCCHIOLO

OCCHIOLO

Versioni per barra tendina Ø27 o 32 mm

DISTANZIALE
Ø22x1,5x35 ZF



Elemento di contenimento aperture laterali e frontali

CODICE

TRAVERSA 60x30x3700

TRAVERSA 60x30x4200

TRAVERSA 60x30x4700

TRAVERSA 60x30x5200



CODICE	DESCRIZIONE
--------	-------------

STAFFA
TRAVERSE

Staffa di fissaggio al palo portante della
 traversa di contenimento

APERTURE LATERALI

CONTENIMENTO APERTURE LATERALI



CODICE	DESCRIZIONE
--------	-------------

CORDINO Ø6 MM Sistema di contenimento aperture



CODICE	DESCRIZIONE
--------	-------------

GANCIO UNIFIX Gancetto di fissaggio cordino per contenimento aperture

CODICE	DESCRIZIONE
--------	-------------



RETE BIANCA 2x4 Rete di protezione estremità aperture

RETE BIANCA 2x6 Rete di protezione estremità aperture

FASCIA BASSA



CODICE	DESCRIZIONE
--------	-------------

FASCIA BASSA 6mm

Sistema di protezione delle colture per aperture laterali e di testata
Lunghezza 5,00 o 6,00 mt
H=50 cm
H=70 cm
H=105 cm
Da accoppiare con profilo H

FASCIA BASSA



Sistema di protezione delle colture - Bandinella per aperture laterali e di testata
Lunghezza sviluppata in rotoli a misura

CODICE

POLIESTERE H=50 cm

POLIESTERE H=75 cm

POLIESTERE H=100 cm



Clip Ω in pvc bianco per fissaggio film e rete su tubolare

CODICE

CLIP PVC \varnothing 25

CLIP PVC \varnothing 32

CLIP PVC \varnothing 60



Clip Ω in acciaio per fissaggio film e rete su tubolare

CODICE

CLIP ACCIAIO \varnothing 25

CLIP ACCIAIO \varnothing 30

CLIP ACCIAIO \varnothing 35

CLIP ACCIAIO \varnothing 55

QUADRI STANDARD IN TECNOPOLIMERO



Quadro elettrico per la gestione dei motori di colmo e laterali gestiti in modo separato o in contemporaneo completi di centralina digitale e sensore di temperatura.
Involucro esterno in tecnopolimero
Protezione IP 56

CODICE

QUADRO AUTOM. 1 MOTORE
Q01MAEC+XSP-I

QUADRO AUTOM. 2 MOTORI
Q02MAEC+XSP-I

QUADRO AUTOM. 3 MOTORI
Q03MAEC+XSP-I

QUADRO AUTOM. 4 MOTORI
Q04MAEC+XSP-I



Quadro elettrico per la gestione dei motori di colmo o laterali solo manualmente ma predisposti per ricevere il comando in automatico o da altri quadri oppure da centraline e computer separati.
Involucro esterno in tecnopolimero
Protezione IP 56

CODICE

QUADRO MANU 1 MOTORE
Q01MMECS

QUADRO MANU 2 MOTORI
Q02MMECS

QUADRO MANU 3 MOTORI
Q03MMECS

QUADRO MANU 4 MOTORI
Q04MMECS

QUADRI STANDARD IN VETRORESINA



Quadro elettrico per la gestione dei motori di colmo e laterali gestiti in modo separato o in contemporaneo completi di centralina digitale e sensore di temperatura
Involucro esterno in vetroresina con sportello frontale a vetro
Protezione IP 65

CODICE

Q. AUT. VTR 2 MOT. Q02MACVR+XSP-I

Q. AUT. VTR 3 MOT. Q03MACVR+XSP-I

Q. AUT. VTR 4 MOT. Q04MACVR+XSP-I

Q. AUT. VTR 5 MOT. Q05MACVR+XSP-I

Q. AUT. VTR 6 MOT. Q06MACVR+XSP-I

Q. AUT. VTR 7 MOT. Q07MACVR+XSP-I

Q. AUT. VTR 8 MOT. Q08MACVR+XSP-I

Q. AUT. VTR 9 MOT. Q09MACVR+XSP-I

Q. AUT. VTR 10 MOT. Q010MACVR+XSP-I

Q. AUT. VTR 11 MOT. Q011MACVR+XSP-I

Q. AUT. VTR 12 MOT. Q12MACVR+XSP-I

Q. AUT. VTR 13 MOT. Q13MACVR+XSP-I

Q. AUT. VTR 14 MOT. Q14MACVR+XSP-I

Q. AUT. VTR 15 MOT. Q15MACVR+XSP-I

Q. AUT. VTR 16 MOT. Q16MACVR+XSP-I

Q. AUT. VTR 17 MOT. Q17MACVR+XSP-I

Q. AUT. VTR 18 MOT. Q18MACVR+XSP-I

Q. AUT. VTR 19 MOT. Q19MACVR+XSP-I

Q. AUT. VTR 20 MOT. Q20MACVR+XSP-I

CENTRALINE AGGIUNTIVE AI QUADRI STANDARD



CODICE	DESCRIZIONE
AGGIUNTA SENSORI VENTO E PIOGGIA XSP-WP-I	Centralina con sensori vento e pioggia Da aggiungere a quadro standard
AGGIUNTA SENSORI VENTO, PIOGGIA E USCITA PER RISCALDAMENTO XSP-WPR-I	Centralina con sensori vento, pioggia e uscita per riscaldamento
AGGIUNTA SENSORI VENTO, PIOGGIA E USCITA PER GONFIAGGIO XSP-WPG-I	Centralina con sensori vento, pioggia e uscita per gonfiaggio Da aggiungere a quadro standard
AGGIUNTA RISCALDAMENTO ON-OFF XSP-R-I	Centralina con uscita per riscaldamento ON-OFF Da aggiungere a quadro standard
AGGIUNTA GONFIAGGIO XSP-G-I	Centralina con uscita per il gonfiaggio Da aggiungere a quadro standard
PREDISPOSIZIONE VENTO E PIOGGIA DA ESTERNO PREDISP-WP	Predisposizione centralina XSP per ricevere segnali vento e pioggia da altra centralina
CENTRALINA XSP CON COMANDI PROPORZIONALI PER TUTTE LE VERSIONI	Comando sportelli con sistema proporzionale adatto a quadri che hanno i motori con tempi di corsa simili (no colmi + laterali) Dai codici delle centraline e dei quadri togliere il suffisso-I

SONDE



CODICE	DESCRIZIONE
SONDA VENTO-PIOGGIA S-W	Trasduttore per vento
SONDA VENTO-PIOGGIA S-P	Trasduttore per pioggia
SONDA LUMINOSITÀ S-LUX	Trasduttore per luminosità
SONDA UMIDITÀ RELATIVA S-RH	Trasduttore per umidità relativa
SONDA RADIAZIONE SOLARE S-RAD	Trasduttore per radiazione solare
CAPANNINA PER SENSORE CAP	Capannina di protezione sensore

TERMOSTATO E UMIDOSTATO



CODICE	DESCRIZIONE
TERMOSTATO X-TH	Termostato con sonda remotabile
UMIDOSTATO X-RH	Termostato con sonda remotabile
UMIDOSTATO CICLICO X-RH-CY	Umidostato con funzionamento ciclico adatto ad impianti di umidificazione.

QUADRO DI REGOLAZIONE APERTURE IN SERIE

Quadretto elettrico per comando motori aperture con il sistema dei quadretti distribuiti. Si utilizza un quadretto montato in corrispondenza di ciascun motore ed un quadro centralizzato con centralina o computer.

Sistema adatto a serre di grande superficie.

I quadretti non sono in grado di funzionare da soli senza il quadretto di comando centralizzato. Involucro esterno in resina con sportellino trasparente frontale di protezione IP 65



CODICE

QUADRETTO STANDARD Q01MMS-24



CODICE

QUADRO DI COMANDO CENTRALIZZATO FINO A 10 MOTORI - Q-XXXXX

QUADRI DI CONTROLLO. SISTEMI DI AUTOMAZIONE FRANCESE

QUADRO REGOLATORE DI GESTIONE

CODICE

DESCRIZIONE



REGOLATORE POLYCLIM 2100 + SONDA TEMPERATURA CLI5095

Quadro di gestione centralizzato per quadretti motore
1 step di apertura per max. n° 12 quadretti C1MA
Inclusa la sonda di temperatura interna
Possibilità di inserire sensori velocità vento e pioggia

CODICE

DESCRIZIONE



REGOLATORE POLYCLIM 2000 + SONDA TEMPERATURA CLI5097

Quadro di gestione centralizzato per quadretti motore
2 step di apertura per max. n° 12 quadretti C1MA
Inclusa la sonda di temperatura interna
Possibilità di inserire sensori velocità vento, direzione vento 2D e pioggia

QUADRO REGOLATORE DI GESTIONE



CODICE	DESCRIZIONE
REGOLATORE POLYCLIM 2200 + SONDA TEMPERATURA CLI5098	Quadro di gestione centralizzato per quadretti motore 3 step di apertura per max. n° 12 quadretti C1MA Inclusa la sonda di temperatura interna Possibilità di inserire sensori velocità vento, direzione vento 2D e pioggia



CODICE	DESCRIZIONE
REGOLATORE POLYCLIM NG 10 CLI7010	Quadro di gestione centralizzato per quadretti on/off sonde e sensori Regolatore per la gestione di max. n° 12 quadretti C1MA Possibilità di inserire tutti i sensori disponibili

QUADRETTI DI CONTROLLO



CODICE	DESCRIZIONE
QUADRO DI POTENZA C1MA PER 1 MOTORE PUI0001	Parte di potenza motori aperture o schermo termico



CODICE	DESCRIZIONE
QUADRO DI POTENZA C1MG 1 TURBINA DI GONFIAGGIO PUI0002	Parte di potenza per turbina di gonfiaggio trifase

QUADRETTI DI CONTROLLO



CODICE	DESCRIZIONE
--------	-------------

**QUADRO
DI INTERFACCIA
C1MC
1 GENERATORE
D'ARIA CALDA
PUI0003**

Parte di potenza per turbina di gonfiaggio
trifase

CODICE	DESCRIZIONE
--------	-------------

**SCATOLA
DI PROTEZIONE
DA 1 A 10 MOTORI
PUI0450**

Scatola con protezione termica per motori

**SCATOLA
DI PROTEZIONE
DA 11 A 20
MOTORI
PUI0450**

SENSORI INTERNI



CODICE	DESCRIZIONE
--------	-------------

**SENSORE
TEMPERATURA
INTERNA
CA0001**



**SENSORE
TEMPERATURA
DEL SUOLO
CA0002**



**SENSORE
TEMPERATURA
DELL'ACQUA
CA0003**

Sensori per la rilevazione delle informazioni e la trasmissione dei dati alla centralina che comanda le aperture



**SENSORE
UMIDITÀ
CA0004**



**SENSORE CO2
CA0040**

SENSORI METEO



CODICE	DESCRIZIONE
--------	-------------

**RILEVATORE
VELOCITÀ
DEL VENTO
CA0021**



**RILEVATORE
DIREZIONE 2D
DEL VENTO
CA0022**

Sensori per la rilevazione delle informazioni e la trasmissione dei dati alla centralina che comanda le aperture



**RILEVATORE
PRESENZA
PIOGGIA
CA0030**



PARTI STRUTTURALI

FONDAZIONI



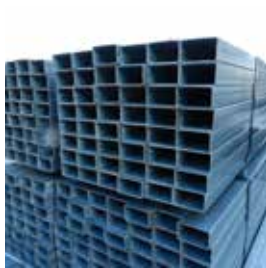
Piede da cementare per palo Ø60 mm. Zincatura a caldo

CODICE

Ø54x2x1200mm

Ø54x2x1500mm

Ø54x2x2000mm



Piede da cementare per palo 80x50 mm. Zincatura sendzimir Z 275

CODICE

70x40x2x1200mm

70x40x2x1500mm

70x40x2x2000mm



Piede da cementare per palo 80x80 mm. Zincatura sendzimir Z 275

CODICE

70x70x2x1200mm

70x70x2x1500mm

70x70x2x2000mm



CODICE

DESCRIZIONE

CATRAMINA

Rivestimento per piedi di fondazione
Tanica da 5 Lt.

Tanica 0,75l

PIEDE CON PIASTRA



Piede con piastra da tassellare per fissaggio a platea o cordolo - Piastra 200x200x3mm
N. 4 fori. Piastra centrale o disassata. Zincatura a caldo.

CODICE

Ø54x2x750mm + PIASTRA

70x40x2x750mm + PIASTRA

70x70x2x750mm + PIASTRA

Piede con piastra da interrare - Piastra 200x200x3mm - N. 4 fori
Piastra centrale o disassata. Zincatura a freddo.

CODICE

Ø54x2x1500mm + PIASTRA

70x40x2x1500mm + PIASTRA

70x70x2x750mm + PIASTRA

CODICE

DESCRIZIONE



**TASSELLO
MECCANICO**

Tassello meccanico 10x90x20 mm
Sistema di fissaggio di tubolari con piastra su
platea o muretto in cemento

CODICE

DESCRIZIONE



**ANCORANTE
CHIMICO 300 ml**

WIT-PM 250
Ancorante per tasselli e barre filettate

**MISCELATORE
PER
ANCORANTE
CHIMICO**

PIEDE CON ELICA



Piede con elica saldata / imbullonata - Utilizzabile per evitare la cementazione di fondazione
Per palo 80x80 mm / 80x50 mm / Ø60 mm. Zincatura a caldo.

CODICE

Ø54x2x1350mm + ELICA

70x40x2x1350mm + ELICA

70x70x2x1350mm + ELICA

ANCORE PER TUNNEL



CODICE

DESCRIZIONE

ANCORINA PER TUNNEL

Ancoraggio dei tunnel con sistema tipo vigneto
L=600 mm



CODICE

CHIAVE PER ANCORINA



CODICE

DESCRIZIONE

ANCORA A VITE ZINCATA

Ancoraggio dei tunnel con sistema tipo vigneto
L=800 mm

ANCORE PER TUNNEL



CODICE	DESCRIZIONE
--------	-------------

**ANCORA FENOX
L=600** Ancora in acciaio galvanizzato con 3 bracci d'ancoraggio



CODICE	DESCRIZIONE
--------	-------------

ATTREZZO DI CONFICCAMENTO Attrezzo per conficcare l'ancora nel terreno.

MANDRINO Accessorio per l'ancoraggio dei bracci nel terreno

PALI PORTANTI



Palo di sostegno serra- Zincatura sendzimir Z 275

CODICE

PALO Ø60x1,5x2750mm

PALO Ø60x1,5x3250mm

PALO Ø60x1,5x3750mm

Palo di sostegno serra - Zincatura sendzimir Z 275

CODICE

PALO Ø60x2x2750mm

PALO Ø60x2x3250mm

PALO Ø60x2x3750mm

CODICE	DESCRIZIONE
--------	-------------

**GIUNZIONE PALO
LATERALE Ø60** Giunzione di collegamento tra palo e arcata per serre senza gronda laterale



PALI PORTANTI

Palo di sostegno laterale per serra senza gronde laterali - Allargamento laterale 35 cm
Zincatura sendzimir Z 275

CODICE

PALO Ø60x1,5x3500mm LP (H=3,00)

PALO Ø60x1,5x4000mm LP (H=3,50)



Palo di sostegno serra- Zincatura sendzimir Z 275

CODICE

PALO 80x50x2x3250mm

PALO 80x50x2x3750mm

PALO 80x50x2x4250mm

PALO 80x50x2x4750mm



Palo di sostegno serra - Zincatura sendzimir Z 275

CODICE

PALO 80x80x2x3250mm

PALO 80x80x2x3750mm

PALO 80x80x2x4250mm

PALO 80x80x2x4750mm

PALO 80x80x3x3250mm

PALO 80x80x3x3750mm

PALO 80x80x3x4250mm

PALO 80x80x3x4750mm

PARTI STRUTTURALI

PALI PORTANTI

CODICE	DESCRIZIONE
ZINCATURA A CALDO	Zincatura a caldo per Kg di tubo



PARTI STRUTTURALI

ARCHI MULTIART



CODICE	DESCRIZIONE
SEMIARCO Ø76x1,5x3310 mm	Arco per Multiart 6400
SEMIARCO Ø76x1,5x4250 mm	Arco per Multiart 8000
SEMIARCO Ø76x1,5x4790 mm	Arco per Multiart 9000
SEMIARCO Ø76x1,5x5150 mm	Arco per Multiart 9600
SEMIARCO Ø76x1,5x5350 mm	Arco per Multiart 10000
SEMIARCO Ø76x1,5x5650 mm	Arco per Multiart 10600
SEMIARCO Ø76x1,5x6400 0mm	Arco per Multiart 12000
SEMIARCO Ø76x1,5x6900 mm	Arco per Multiart 12800
COLMINO Ø76x1,5x600 mm	Giunzione semiarchi Multiart Ø76mm

ARCHI MULTIART



CODICE	DESCRIZIONE
SEMIARCO Ø60x1,5x3210 mm	Arco per Multiart 6400
SEMIARCO Ø60x1,5x4060 mm	Arco per Multiart 8000
SEMIARCO Ø60x1,5x4600 mm	Arco per Multiart 9000
SEMIARCO Ø60x1,5x4900 mm	Arco per Multiart 9600
SEMIARCO Ø60x1,5x6250 mm	Arco per Multiart 12000
COLMINO Ø60x1,5x600 mm	Giunzione semiarchi Multiart Ø60mm
CROCE Ø54/27	Giunzione semiarchi Multiart 6500

Tiranti di rinforzo arcate



CODICE
TIRANTE Ø27x1,5mm
TIRANTE Ø32x1,5mm
TIRANTE Ø32x2mm
TIRANTE Ø42x1,5mm
TIRANTE Ø42x2mm

ARCHI TUNNEL OGIVA



CODICE	DESCRIZIONE
SEMIARCO Ø60x1,5x4700 mm	Arco per tunnel OGIVA 6000
ARCHETTO Ø60x1,5x400 mm	Archetto tunnel OGIVA 6000
SEMIARCO INFERIORE Ø60x1,5x3100 mm	Arco per tunnel NordiArt 8000
SEMIARCO SUPERIORE Ø60x1,5x3000 mm	Arco per tunnel NordiArt Ogiva 8000
ARCHETTO Ø60x1,5x400 mm	Giunzione archi NordiArt 8000
SEMIARCO INFERIORE Ø60x1,5x3380 mm	Arco per tunnel OGIVA 9600
SEMIARCO SUPERIORE Ø60x1,5x3600 mm	
ARCHETTO Ø60x1,5x400 mm	

ARCHI TUNNEL SEMPLICE



CODICE	DESCRIZIONE
SEMIARCO Ø60x1,5x6000 mm	Arco per tunnel semplice 8000
SEMIARCO INFERIORE Ø60x1,5x340 0mm	Arco per tunnel semplice 9300
SEMIARCO SUPERIORE Ø60x1,5x3300 mm	Arco per tunnel semplice 9300
GIUNZIONE Ø60x120 mm	Giunzione semiarcchi tunnel semplice
CROCE intermedia Ø57x27 mm	

CORRENTINI



CODICE

GIUNTO FASCIANTE Ø32x1185

GIUNTO FASCIANTE Ø32x1685

GIUNTO FASCIANTE Ø32x2185

GIUNTO FASCIANTE Ø32x2685

GIUNTO FASCIANTE Ø32x3185

GRONDE E SUPPORTI

GRONDA LATERALE



Gronda pressopiegata per la raccolta acqua pluviale - Spessore 15/10 - Sviluppo 474 mm
Zincatura sendzimir Z 275

CODICE

**GRONDA LATERALE
L=1998**

**GRONDA LATERALE
L=2498**

**GRONDA LATERALE
L=2998**

**GRONDA LATERALE
L=3998**

GRONDA CENTRALE

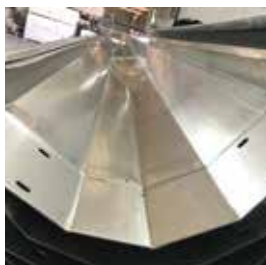
Gronda pressopiegata per la raccolta acqua pluviale - Spessore 15/10 - Sviluppo 550 mm - Zincatura Z450

CODICE

**GRONDA CENTRALE
L=3998**

**GRONDA CENTRALE
L=4998**

**GRONDA CENTRALE
L=5998**



Gronda pressopiegata per la raccolta acqua pluviale - Spessore 15/10 - Sviluppo 557 mm. Zincatura Z450 - Scanso in estremità per sovrapposizione - N. 4 bulloni ogni estremità

CODICE

**GRONDA CENTRALE
IMBUTITA L=2145**

**GRONDA CENTRALE
IMBUTITA L=2645**

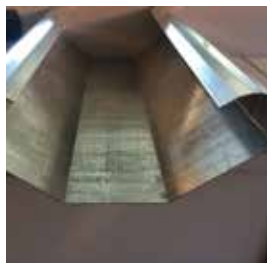
**GRONDA CENTRALE
IMBUTITA L=3145**

**GRONDA CENTRALE
IMBUTITA L=4145**

**GRONDA CENTRALE
IMBUTITA L=5145**

**GRONDA CENTRALE
IMBUTITA L=6145**

GRONDE PER COPRI-SCOPRI



Gronda pressopiegata per la raccolta acqua pluviale - Spessore 12/10 - Zincatura sendzimir Z 275
Bordo di ancoraggio e fissaggio tubo avvolgibile - Lunghezza= 3000-4000-5000-6000 mm

CODICE

GRONDA LATERALE SV. 500

GRONDA CENTRALE SV. 625

SUPPORTI



Staffa supporto di gronda per arco Ø76 mm:
- n. 1 per palo laterale
- n. 2 per palo canale
Per i laterali aggiungere il supporto relativo alla gronda

CODICE

STAFFA CANALE

SUPPORTO GRONDA LATERALE

DISTANZIALE 15x15x75x1.5

TAPPO IN PLASTICA 80x8



CODICE

DESCRIZIONE

**SUPPORTO
DI GRONDA
LATERALE
2018**

Supporto di gronda laterale per alloggiamento
su palo portante e innesto per arco Ø60 mm.

SUPPORTI



CODICE	DESCRIZIONE
--------	-------------

SUPPORTO DI GRONDA CENTRALE 2018

Supporto di gronda centrale per alloggiamento su palo portante e innesto per arco Ø60 mm.

CODICE	DESCRIZIONE
--------	-------------



ADATTATORE PALO Ø 60

Staffa di collegamento tra il palo Ø60 e il supporto di gronda

TERMINALI DI GRONDA CON SCARICO



CODICE	DESCRIZIONE
--------	-------------

GIUNZIONE SUPPORTO DI GRONDA LATERALE 29018

Giunzione supporto di gronda per installare canale di gronda centrale su supporto di gronda laterale

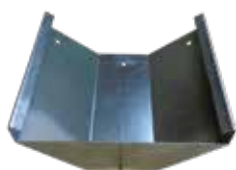
TERMINALI DI GRONDA SENZA SCARICO



CODICE	DESCRIZIONE
--------	-------------

LATERALE

Applicazione al canale di gronda laterale destro o sinistro da comunicare in fase d'ordine

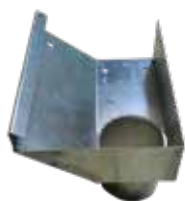


CODICE	DESCRIZIONE
--------	-------------

CENTRALE

Applicazione al canale di gronda centrale

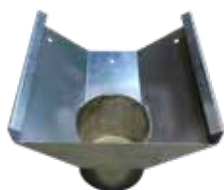
TERMINALI DI GRONDA CON SCARICO



CODICE	DESCRIZIONE
LATERALE	Applicazione al canale di gronda laterale destro o sinistro da comunicare in fase d'ordine

GRONDE E SUPPORTI

TERMINALI DI GRONDA CON SCARICO



CODICE	DESCRIZIONE
CENTRALE	Applicazione al canale di gronda centrale

TERMINALI DI GRONDA CON SCARICO

Pluviali di scarico dai canali di gronda laterale



CODICE
TUBO PVC Ø125x3000
TUBO PVC Ø125x2000
TUBO PVC Ø160x3000
TUBO PVC Ø160x2000

TERMINALI DI GRONDA CON SCARICO

Scarico di gronda intermedio nelle gronde centrali e laterali con invito per pluviale



CODICE

SCARICO DI GRONDA LATERALE Ø 100

SCARICO DI GRONDA CENTRALE Ø 160

TRAVI IPE PER SALTO DI PASSO



Travetto di supporto gronda centrale per salto di passo - Zincatura a caldo

CODICE

IPE 160 L=4000

IPE 160 L=5000

IPE 160 L=6000

TRAVI RETICOLAI PER SALTO DI PASSO



Trave di supporto gronda centrale per salto di passo - Zincatura a freddo - H=500-900 mm

CODICE

TRAVE RETICOLARE L=5000

TRAVE RETICOLARE L=6000

TRAVE RETICOLARE L=7500

TRAVE RETICOLARE L=9000

ACCESSORI



CODICE	DESCRIZIONE
--------	-------------

BULLONE 8x35	Bullone per gronda Scatola 100 pz
---------------------	--------------------------------------



CODICE	DESCRIZIONE
--------	-------------

RONDELLA IN ACCIAIO 8x24	Rondella in acciaio per gronda Scatola 500 pz
---------------------------------	--



CODICE	DESCRIZIONE
--------	-------------

BULLONE FLANGIATO 8x30	Bullone per gronda Scatola 50 pz
-------------------------------	-------------------------------------



CODICE	DESCRIZIONE
--------	-------------

RONDELLE IN GOMMA	Rondella in gomma per gronda Scatola 50 pz
--------------------------	---



CODICE	DESCRIZIONE
--------	-------------

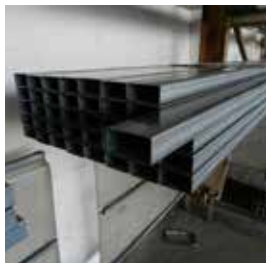
DADO FLANGIATO M8	Dado per gronda Scatola 500 pz
--------------------------	-----------------------------------



CODICE	DESCRIZIONE
--------	-------------

SILICONE GRIGIO	Silicone di impermeabilizzazione giunzioni di gronda
------------------------	---

TUBOLARI



Profilo in ferro ZF

TUBO 80x80x2x6000mm

**PACCO 42 pz
TUBO 80x80x2x6000mm**

TUBO 80x50x2x6000mm

**PACCO 54 pz
TUBO 80x50x2x6000mm**

TUBO 60x30x2x6000mm

**PACCO 104 pz
TUBO 60x30x1,5x6000mm**

TRAVERSE 60x30 MM



Profilo in ferro ZF - Supporto per fissaggio tamponamento semirigido

CODICE

TRAVERSA 60x30x1,5x1895mm

TRAVERSA 60x30x1,5x2395mm

TRAVERSA 60x30x1,5x2895mm

TRAVERSA 60x30x1,5x3895mm

TRAVERSA 60x30x1,5x3095mm

TRAVERSA 60x30x1,5x2295mm

TUBI VARI

TUBOLARE 25X25 MM



Profilo in ferro ZF - Supporto per fissaggio tamponamento laterale

CODICE

TUBO 25x25x1,5x6000

PACCO 196 pz 25x25x1,5x6000mm

TUBOLARE Ø27/32MM



Profilo in ferro ZF - Profili di avvolgimento o rinforzo longitudinale

CODICE

TUBO Ø27x1,5x6000

PACCO 225 pz Ø27x1,5x6000

TUBO Ø32x1,5x6000

PACCO 169 pz Ø32x1,5x6000

GIUNZIONI



CODICE

DESCRIZIONE

**TRONCHETTO
20x20x200**

Spezzone in ferro zincato per giunzione
tubolare 25x25mm

**GIUNZIONE
25x25x400**

Spezzone in ferro zincato per giunzione
tubolare alu Ø50mm

**GIUNZIONE
IN FERRO
Ø22x1,5x200**

Spezzone in ferro zincato per giunzione tubolari

GIUNZIONI



CODICE	DESCRIZIONE
TUBO Ø60 RASTREMATO	Tubo con rastremazione finale per fissaggio telescopico L=1000mm

LAMIERE E PROFILI

PROFILO FASCIA BASSA



Profilo zincato di contenimento ed ermeticità antivento
Applicazione per fascia bassa in policarbonato alveolare 6mm e grecato o vetroresina

CODICE

PROFILO FB STRETTA L=5000

GIUNZIONE FB STRETTA

PROFILO FB LARGA L=2500

PROFILO FB LARGA L=3000

PROFILO FB LARGA L=4000

GIUNZIONE FB LARGA

LAMIERE DI FINITURA



Posizionamento sotto la fascia bassa o al tamponamento in semirigido - Spessore 10/10
Evita spifferi d'aria

CODICE

LAMIERA L 50x30x2500

LAMIERA L 50x30x3000

LAMIERA L 50x30x4000



Lamiera zincata di finitura antivento - Spessore 15/10

CODICE

LAMIERA L 65x105x4000

LAMIERA L 65x105x5000

LAMIERA L 50x120x4000

LAMIERA L 50x120x5000



CODICE

DESCRIZIONE

**LAMIERA
SEGHETTATA
DI COLMO
90x50x3500**

Lamiera zincata di finitura
Posizionata al colmo delle testate
Spessore 10/10

LAMIERA ANTICONDENSA

Profilo zincato raccogli condensa- Posizionato sotto la cerniera delle aperture di gronda o sotto la battuta delle finestre di colmo - Spessore 10/10



CODICE

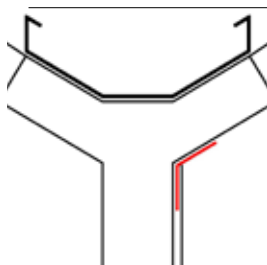
PROFILO V L=2500 mm

PROFILO V L=3000 mm

PROFILO V L=4000 mm

LAMIERA SAGOMATA SOTTOGRONDA

Lamiere posizionata sotto al canale di gronda centrale per tamponamento della divisoria interna Spessore 10/10



CODICE

LAMIERA SAGOMATA L=1840

LAMIERA SAGOMATA L=2340

LAMIERA SAGOMATA L=2840

GIUNZIONE LAMIERA SAGOMATA

LAMIERE DI FIINITURA

Lamiera di chiusura per pannello 40mm - Spessore 10/10 - Sv. 60+46+40 mm

CODICE

LAMIERA U INFERIORE L=2500

LAMIERA U INFERIORE L=3000

LAMIERA U INFERIORE L=4000

LAMIERE VARIE



CODICE

DESCRIZIONE

PROFILO OMEGA FORATO

Profilo per fissaggio policarbonato su copertura in rigido
L=3000mm

LAMIERE VARIE

CODICE	DESCRIZIONE
PROFILO OMEGA PER VETRO L=3200 L=2500 L=3000 L=4000	Profilo di supporto vetro Spessore 10/10 Sv. 50+50+50+50+50 mm

COLLARI E STAFFE



CODICE	DESCRIZIONE
COLLARE Ø60 mm 25x25 ESTERNO (10070) Ø76 mm/25x25	Collare di sostegno tubo 25x25 mm su arco Ø60 mm



CODICE	DESCRIZIONE
COLLARE Ø60 mm 25x25 INTERNO (10464) Ø76 mm/25x25	Collare di sostegno tubo Ø32 mm su arco Ø60 mm



CODICE	DESCRIZIONE
COLLARE Ø60 mm 32 ESTERNO (10484) Ø76 mm / Ø32 mm	Collare di sostegno tubo Ø32 mm su arco Ø60 mm



CODICE	DESCRIZIONE
STAFFA TRAVERSA 60x30mm (10118)	Staffa di fissaggio traversa su palo rettangolare



CODICE	DESCRIZIONE
STAFFA TRAVERSA 60x30 mm (10181)	Staffa di fissaggio traversa su palo rotondo

COLLARI E STAFFE



CODICE	DESCRIZIONE
STAFFA TRAVERSA 80x50 mm (10416)	Staffa di fissaggio traversa 80x50 mm su palo rettangolare



CODICE	DESCRIZIONE
STAFFA FISSAGGIO TUBO 25x25 mm (10493)	Collare per fissaggio tubo 25x25 mm



CODICE	DESCRIZIONE
COLLARE Ø76 mm	Collare per fissaggio tiranti su arco Ø76 mm Sp. 2 mm



CODICE	DESCRIZIONE
COLLARE Ø60 mm (10020)	Collare per fissaggio tiranti su arco Ø60 mm



CODICE	DESCRIZIONE
COLLARE Ø42 mm	Collare per fissaggio tiranti su tubo Ø42 mm Sp 2 mm



CODICE	DESCRIZIONE
COLLARE Ø32 mm (10103)	Collare per fissaggio tiranti su arco Ø32 mm



CODICE	DESCRIZIONE
CAVALLOTTO Ø60 mm	Collare per fissaggio tiranti su arco Ø60 mm

COLLARI E STAFFE

Collare per fissaggio controventature laterali su palo rettangolare Spessore 10/10



CODICE

**COLLARE 80x50 mm
PER CROCI S. ANDREA**

**COLLARE 80x80mm
PER CROCI S. ANDREA**



CODICE

DESCRIZIONE

STAFFA

Staffa per fissaggio tiranti su arco Ø60 mm

Per fissaggio gronde su bi-tunnel - H 93 mm - Filetto 32 mm



CODICE

**CAVALLOTTO FILETTATO
ARCO Ø76**

**CAVALLOTTO FILETTATO
ARCO Ø60**



CODICE

DESCRIZIONE

**CAVALLOTTO
FILETTATO
LUNGO
ARCO Ø60**

Per fissaggio controventature tunnel
H 128 mm
Filetto 52 mm



CODICE

DESCRIZIONE

**CRAVATTA DI
ANCORAGGIO
Ø32 PER CROCI
DI S. ANDREA**

Cavalotto Ø32mm + piastra di fissaggio + 2
dadi

VITI AUTOFORANTI

Per fissaggio gronde su bi-tunnel - H 93 mm - Filetto 32 mm



CODICE

**VITE AUTOFORANTE 4,8x19
(N. 500 PZ./SCATOLA)**

**VITE AUTOFORANTE 4,8x25
(N. 500 PZ./SCATOLA)**

**VITE AUTOFORANTE 4,8x32
(N. 500 PZ./SCATOLA)**

**VITE AUTOFORANTE 4,8x50
(N. 250 PZ./SCATOLA)**

Fissaggio profili in alluminio e zincati - Fissaggio semirigidi di tamponamento



CODICE

**VITE AUTOFORANTE 6,3x19
(N. 500 PZ./SCATOLA)**

**VITE AUTOFORANTE 6,3x25
(N. 500 PZ./SCATOLA)**

**VITE AUTOFORANTE 6,3x32
(N. 250 PZ./SCATOLA)**

**VITE AUTOFORANTE 6,3x45
(N. 250 PZ./SCATOLA)**

**VITE AUTOFORANTE 6,3x50
(N. 250 PZ./SCATOLA)**

**VITE AUTOFORANTE 6,3x100
(N. 100 PZ./SCATOLA)**

RONDELLE



Speciale guarnizione in gomma anti infiltrazioni

CODICE

RONDELLA VULCA 4,8x16
(N. 500 PZ./SCATOLA)

RONDELLA VULCA 6,3x19
(N. 500 PZ./SCATOLA)

BULLONI M8



Bullone di fissaggio

CODICE

BULLONE 8x30
(N. 100 PZ./SCATOLA)

BULLONE 8x50
(N. 100 PZ./SCATOLA)

BULLONE 8x70
(N. 100 PZ./SCATOLA)

BULLONE 8x100
(N. 50 PZ./SCATOLA)

BULLONI M10



Bullone di fissaggio

CODICE

BULLONE 10x50
(N. 100 PZ./SCATOLA)

BULLONE 10x70
(N. 100 PZ./SCATOLA)

BULLONE 10x90
(N. 25 PZ./SCATOLA)

BULLONE 10x100
(N. 25 PZ./SCATOLA)

BULLONE 10x120
(N. 50 PZ./SCATOLA)

DADI

Dado per fissaggio bulloni

CODICE



DADO M8
(N. 1000 PZ./SCATOLA)

DADO M10
(N. 100 PZ./SCATOLA)

ACCESSORI VARI



CODICE	DESCRIZIONE
CAVO IN FERRO N. 16 Ø2,7 mm	Filo di ferro zincato galva Bobina 550 mtl Utilizzato per supporto materassini di lana di nella copertura, come rinforzo longitudinale al supporto di coltura e sistema di sostegno fascia bassa in film plastico

CAVO IN FERRO N. 22 Ø5,5 mm	Filo di ferro zincato galva Bobina 350 mtl Utilizzato nel sistema di abbassamento coltura
--	---



CODICE	DESCRIZIONE
CAVO AGROFIL Ø4 mm	Cavo di acciaio a 3 fili rivestito Bobina 500 mtl Utilizzato nel sistema di abbassamento colture

CAVO AGROFIL Ø6 mm	Cavo di acciaio a 7 fili rivestito Bobina 250 mtl Utilizzato nel sistema di abbassamento colture
-------------------------------	--

CODICE	DESCRIZIONE
--------	-------------



TENDITORE	Tensionatore per fil di ferro
------------------	-------------------------------

CODICE	DESCRIZIONE
--------	-------------



CORDINO ANIMATO 6mm	Cavetto metallico rivestito per fissaggio teli di copertura serre EasyArt Bobina 130 mtl
--------------------------------	--

CODICE	DESCRIZIONE
--------	-------------



GANCIO 2 FPRI IN ACCIAIO	Gancio per fissaggio cordino di copertura
-------------------------------------	---

ACCESSORI VARI



CODICE	DESCRIZIONE
LEGATURE L=300mm	Legacci zincati Ø1,1mm per ancoraggio fil di ferro all'arco Matassa da 1'000 pz



CODICE	DESCRIZIONE
MANIGLIA PER LEGATURE	Manovella di arrotolamento legature per fissaggio all'arco



CODICE	DESCRIZIONE
CATENA GENOVESE N. 24 - Ø6,5mm	Catena per sospensione termogeneratori pensili

CATENA GENOVESE PICCOLA N. 16 - Ø2,7mm	Catena per sospensione
---	------------------------



CODICE	DESCRIZIONE
CAVO D'ACCIAIO 19 FILI 3mm	Cavetto metallico per fissaggio policarbonato grecato in copertura

Accessorio voltafilo

CODICE
REDANCE CAVO 4 mm



REDANCE CAVO 6 mm

ACCESSORI VARI

Morsetto metallico di fissaggio cavetto

CODICE



MORSETTO PER CAVO 3-4 mm

MORSETTO PER AGROFIL 6 mm

MORSETTO PER CAVO GALVA N.22 / Ø5,5 mm

Occhio filettato

CODICE



VITE AD OCCHIOLO 8x52

VITE AD OCCHIOLO 10x60

OCCHIOLI A VITE 10x97

CODICE



BARRA FILETTATA M8x1000

BARRA FILETTATA M10x1000



PORTE

PORTE

PORTE ZINCATE

PORTE 2,00 MT



Struttura in ferro zincato - 1 Anta scorrevole - Guida, fermo-porta, carrellini, maniglie
Escluso tamponamento

CODICE

PORTA 2,00x2,50

PORTA 2,00x3,00

PORTA 2,00x3,50

PORTA 2,00x4,00

PORTE 2,50 MT



Struttura in ferro zincato - 1 Anta scorrevole - Guida, fermo-porta, carrellini, maniglie
Escluso tamponamento

CODICE

PORTA 2,50x2,50

PORTA 2,50x3,00

PORTA 2,50x3,50

PORTA 2,50x4,00

PORTE ZINCATE

PORTE 3,00 MT



Struttura in ferro zincato - 1 Anta scorrevole - Guida, fermo-porta, carrellini, maniglie
Escluso tamponamento

CODICE

PORTA 3,00x2,50

PORTA 3,00x3,00

PORTA 3,00x3,50

PORTA 3,00x4,00

PORTE 3,20 MT



Struttura in ferro zincato - 1 o 2 Ante scorrevoli - Guida, fermo-porta, carrellini, maniglie
Escluso tamponamento

CODICE

PORTA 3,20x2,50

PORTA 3,20x3,00

PORTA 3,20x3,50

PORTA 3,20x4,00

PORTE ZINCATE

PORTE 4,00 MT



Struttura in ferro zincato - 1 o 2 Ante scorrevoli - Guida, fermo-porta, carrellini, maniglie
Escluso tamponamento

CODICE

PORTA 4,00x2,50

PORTA 4,00x3,00

PORTA 4,00x3,50

PORTA 4,00x4,00

PORTE 5,00 MT



Struttura in ferro zincato - 1 Anta scorrevole - Guida, fermo-porta, carrellini, maniglie
Escluso tamponamento

CODICE

PORTA 5,00x2,50

PORTA 5,00x3,00

PORTA 5,00x3,50

PORTA 5,00x4,00

PORTE ZINCATE

PORTE 6,00 MT



Struttura in ferro zincato - 2 Ante scorrevoli - Guida, fermo-porta, carrellini, maniglie
Tamponamento in policarbonato grecato

CODICE

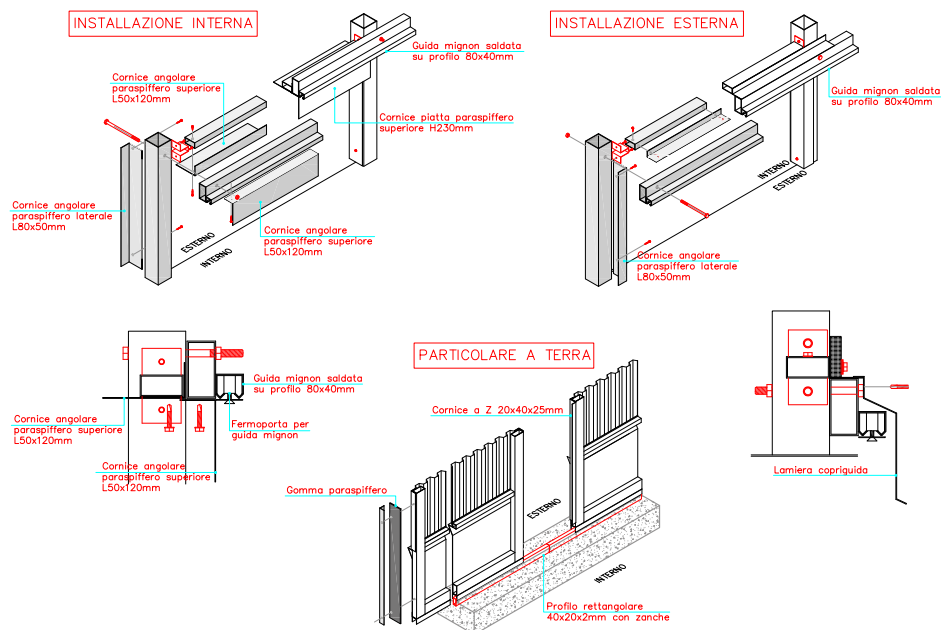
PORTA 6,00x2,50

PORTA 6,00x3,00

PORTA 6,00x3,50

PORTA 6,00x4,00

ACCESSORI



CODICE	DESCRIZIONE
--------	-------------

GUIDA MIGNON Guida superiore per porta scorrevole saldata su profilo 80x40mm

CODICE	DESCRIZIONE
--------	-------------

CARRELLINO 4 RUOTE Ruote di scorrimento superiore

CODICE	DESCRIZIONE
--------	-------------

CORNICE PARASPIFFERO SUP. L50x120MM Profilo paraspiffero per installazione interna

CODICE	DESCRIZIONE
--------	-------------

CORNICE PARASPIFFERO SUP. L50x55MM Profilo paraspiffero per installazione interna

CODICE	DESCRIZIONE
--------	-------------

CORNICE PIATTA SUPERIORE 230mm Profilo paraspiffero per installazione interna

CODICE	DESCRIZIONE
--------	-------------

CORNICE PARASPIFFERO LATERALE L80x50mm Profilo paraspiffero per installazione interna

ACCESSORI

CODICE	DESCRIZIONE
--------	-------------

**CORNICE A Z
20x40x25mm** Profilo paraspiro in battuta per installazione interna/esterna

CODICE	DESCRIZIONE
--------	-------------

**LAMIERA COPRIGUIDA
ESTERNA** Profilo paraspiro per installazione esterna

CODICE	DESCRIZIONE
--------	-------------



**GOMMA
PARASPIRO
100x1,5mm** Guarnizione paraspiro per porte scorrevoli

CODICE	DESCRIZIONE
--------	-------------

**CORNICE ANGOLARE
PER FISSAGGIO
GOMMA** Profilo di fissaggio gomma

CODICE	DESCRIZIONE
--------	-------------



MANIGLIA IN PLASTICA Maniglia fissa di apertura e contropiastra

CODICE	DESCRIZIONE
--------	-------------



**BLOCCO FINE
CORSA PER PORTA
SCORREVOLE** Blocco apertura
Posizionamento su estremità guida superiore

CODICE	DESCRIZIONE
--------	-------------

**PROFILO C
30x30x2mm** Guida a terra per porta scorrevole

CODICE	DESCRIZIONE
--------	-------------

**PROFILO
RETTANGOLARE
40x20mm CON
ZANCHE** Guida a terra per porta scorrevole

PORTE ZINCATE

ACCESSORI



CODICE	DESCRIZIONE
BLOCCO GUIDA	Blocco guida inferiore con rulli di scorrimento Posizionamento in corrispondenza del palo laterale



CODICE	DESCRIZIONE
INCONTRO A PAVIMENTO	Blocco centrale di allineamento cchiusura Posizionamento al centro della porta

PORTE IN ALLUMINIO 1 ANTA SCORREVOLE

IN POLICARBONATO ALVEOLARE 10MM



Struttura in alluminio anodizzato - 1 Anta scorrevole - Maniglie di apertura e guida escluse

CODICE
PORTA 2,00x3,00

PORTA 2,00x3,50

PORTA 2,00x4,00

CODICE
PORTA 2,50x3,00

PORTA 2,50x3,50

PORTA 2,50x4,00

CODICE
PORTA 3,00x3,00

PORTA 3,00x3,50

PORTA 3,00x4,00

PORTE IN ALLUMINIO 1 ANTA SCORREVOLE

IN VETRO 3+3MM / PANNELLO SANDWICH 30MM

Struttura in alluminio anodizzato - 1 Anta scorrevole - Maniglie di apertura e guida escluse

CODICE

PORTA 2,00x3,00

PORTA 2,00x3,50

PORTA 2,00x4,00

CODICE

PORTA 2,50x3,00

PORTA 2,50x3,50

PORTA 2,50x4,00

CODICE

PORTA 3,00x3,00

PORTA 3,00x3,50

PORTA 3,00x4,00

PORTE IN ALLUMINIO 2 ANTE SCORREVOLI

IN POLICARBONATO ALVEOLARE 10MM

Struttura in alluminio anodizzato - 2 Ante scorrevoli - Maniglie di apertura e guida escluse

CODICE

PORTA 3,20x3,00

PORTA 3,20x3,50

PORTA 3,20x4,00

CODICE

PORTA 4,00x3,00

PORTA 4,00x3,50

PORTA 4,00x4,00

CODICE

PORTA 5,00x3,00

PORTA 5,00x3,50

PORTA 5,00x4,00



PORTE IN ALLUMINIO 2 ANTE SCORREVOLI

IN VETRO 3+3MM / PANNELLO SANDWICH 30MM

Struttura in alluminio anodizzato - 2 Ante scorrevoli - Maniglie di apertura e guida escluse

CODICE

PORTA 3,20x3,00

PORTA 3,20x3,50

PORTA 3,20x4,00

CODICE

PORTA 4,00x3,00

PORTA 4,00x3,50

PORTA 4,00x4,00

CODICE

PORTA 5,00x3,00

PORTA 5,00x3,50

PORTA 5,00x4,00



PORTE IN ALLUMINIO

PORTA A BATTENTE IN ALLUMINIO



Struttura in alluminio anodizzato

CODICE

PORTA 1,20x2,20 POLICARBONATO 10 mm

PORTA 1,20x2,20 VETRO 3+3 mm

PORTA 1,20x2,20 PANNELLO SANDWICH 30 mm



Struttura in alluminio anodizzato

CODICE

PORTA 1,20+0,80x2,20 POLICARBONATO 10 mm

PORTA 1,20+0,80x2,20 VETRO 3+3 mm

PORTA 1,20+0,80x2,20 PANNELLO SANDWICH 30 mm

ACCESSORI PORTA SCORREVOLE



CODICE

DESCRIZIONE

GUIDA SUPERIORE

Guida superiore porta in alluminio



CODICE

DESCRIZIONE

GUIDA INFERIORE

Guida inferiore porta in alluminio

ACCESSORI PORTA SCORREVOLE



CODICE

DESCRIZIONE

MANIGLIONE ANTIPANICO

Maniglione per apertura di sicurezza



CODICE

DESCRIZIONE

MOLLA DI RITORNO

Sistema di chiusura porta

PORTE IN ALLUMINIO

FINESTRE A VASISTAS



Finestra in alluminio e vetro apribile superiormente a vasistas

CODICE

FINESTRA A VASISTAS 1,20x1,50 MT

FINESTRA A RIBALTA 1,20x1,50 MT

PORTE IN ALLUMINIO

PORTE AUTOMATICHE



Struttura in alluminio anodizzato - Vetro 55.1 - 2 ante scorrevoli automatiche - Binario di scorrimento anti rumore - Batteria di emergenza 20-30 min. - 2 radar a infrarossi
Elettroblocco + sblocco manuale - Tensione 230V - assorbimento 200W - 1 selettore a chiave

CODICE

PORTA 1,20x2,50 mt

PORTA 1,60x2,50 mt

PORTA 2,00x2,50 mt

PORTE AVVOLGIBILI

AVVOLGIMENTO "AV600"



Struttura autoportante in lamiera zincata 15/10 verniciata bianco RAL 9002
Guarnizioni laterali in PVC per lo scorrimento del telo
Manto in PVC antistrappo 900 gr/m²
Albero avvolgitore Ø120 mm
Motorizzazione trifase 0,37-0,75-1,5 KW - 400V-50Hz. dotata di elettrofreno
Quadro di comando alimentazione 400V ed ausiliari in bassa tensione 24V protezione IP55
Impianto elettrico pre-cablato.
Resistenza al vento: classe 2 certificata 45 kg/m² (resistenza garantita a porta chiusa)
Velocità apertura fino a 0,7 m/s.

DOTAZIONI BASE

- N. 1 fincorsa digitale
- N. 1 coppia di barriere IP67 (fotocellule)
- N. 1 lampeggiante IP65
- N. 1 pulsante esterno IP65
- N. 1 settore trasparente ad altezza uomo

VANO UTILE	POSA IN LUCE	POSA OLTRE LUCE
VANO 3,00x3,00	PORTA 2,67x2,50	PORTA 3,00x3,00
VANO 3,00x3,50	PORTA 2,66x2,90	PORTA 3,00x3,50
VANO 3,00x4,00	PORTA 2,66x3,40	PORTA 3,00x4,00
VANO 3,00x4,50	PORTA 2,66x3,90	PORTA 3,00x4,50
VANO 3,00x5,00	PORTA 2,66x4,40	PORTA 3,00x5,00

AVVOLGIMENTO "AV600"

VANO UTILE	POSA IN LUCE	POSA OLTRE LUCE
VANO 3,20x3,00	PORTA 2,87x2,50	PORTA 3,20x3,00
VANO 3,20x3,50	PORTA 2,86x2,90	PORTA 3,20x3,50
VANO 3,20x4,00	PORTA 2,86x3,40	PORTA 3,20x4,00
VANO 3,20x4,50	PORTA 2,86x3,90	PORTA 3,20x4,50
VANO 3,20x5,00	PORTA 2,86x4,40	PORTA 3,20x5,00
VANO UTILE	POSA IN LUCE	POSA OLTRE LUCE
VANO 4,00x3,00	PORTA 3,66x2,40	PORTA 4,00x3,00
VANO 4,00x3,50	PORTA 3,66x2,90	PORTA 4,00x3,50
VANO 4,00x4,00	PORTA 3,66x3,40	PORTA 4,00x4,00
VANO 4,00x4,50	PORTA 3,66x3,90	PORTA 4,00x4,50
VANO 4,00x5,00	PORTA 3,66x4,40	PORTA 4,00x5,00
VANO UTILE	POSA IN LUCE	POSA OLTRE LUCE
VANO 5,00x3,00	PORTA 4,66x2,40	PORTA 5,00x3,00
VANO 5,00x3,50	PORTA 4,66x2,90	PORTA 5,00x3,50
VANO 5,00x4,00	PORTA 4,66x3,40	PORTA 5,00x4,00
VANO 5,00x4,50	PORTA 4,66x3,90	PORTA 5,00x4,50
VANO 5,00x5,00	PORTA 4,66x4,40	PORTA 5,00x5,00
VANO UTILE	POSA IN LUCE	POSA OLTRE LUCE
VANO 6,00x3,00	PORTA 5,66x2,40	PORTA 6,00x3,00
VANO 6,00x3,50	PORTA 5,66x2,90	PORTA 6,00x3,50
VANO 6,00x4,00	PORTA 5,66x3,40	PORTA 6,00x4,00
VANO 6,00x4,50	PORTA 5,66x3,90	PORTA 6,00x4,50
VANO 6,00x5,00	PORTA 5,66x4,40	PORTA 6,00x5,00

OPTIONAL SU RICHIESTA

CODICE

Telo IGNIFUGO in classe 1

Serigrafia monocolore 1000X300H mm

Centralina rilevazione per spia magnetica

Cavo 3x2 mt per spira magnetica

Cavo 2x1 mt per spira magnetica

Pulsante di emergenza a fungo da esterno

Pulsante di apertura da esterno (aggiuntivo)

Selettore a chiave da esterno (apertura-chiusura manuale)

Radio-ricevente con antenna

Radio-comando bicanale

Coppia di fotocellule per esterno (aggiuntive)

Coppia di colonnine porta-fotocellule

Semaforo 2 luci (verde-rosso) 230V led



RISCALDAMENTO E CLIMA INTERNO

BRUCIATORE A GASOLIO



Carrozzeria in lamiera zincata preverniciata
 Termostato ambiente
 Camino in acciaio inossidabile
 Uscita fumi posteriore
 N. 1 curva 90°
 N. 2 tubi di scarico di 1 mt.
 N. 1 cappello
 N. 1 coppia di flange

CODICE	PRODOTTO	DESCRIZIONE
BH 50	MONOFASE ELICOIDALE	Potenza 49,80,0 kW-42'869 Kcal Utile 44,4 Kw - 38'152 Kcal Alimentazione 230V Portata d'aria 4'100 m ³ /ora Consumo 3,35 Lt/ora Assorbimento trifase 0,75 kW
	TRIFASE ELICOIDALE	Potenza 85,0 kW-73'100 Kcal 73,9 Kw-63'590 Kcal (utili) Alimentazione 400V Portata d'aria 5'700 m ³ /ora Consumo 7,1 Lt/ora Assorbimento trifase 0,53 kW Uscita Ø500 mm
AGRI-P 85	Versione MONOFASE	Alimentazione 230V
	Uscita a 2 vie	
AGRI-P 105	TRIFASE ELICOIDALE	Potenza Utile Portata d'aria Consumo Assorbimento trifase Uscita
	Versione MONOFASE	Alimentazione 230V
	Uscita a 2 vie	

AGRI-P 120	TRIFASE ELICOIDALE	Potenza 115,9 kW-99'700 Kcal Utile 100,8 Kw-86'680 Kcal Alimentazione 400V Portata d'aria 8'300 m ³ /ora Consumo 9,8 Lt/ora Assorbimento. trifase 1,00 kW Uscita Ø600 mm
	Versione MONOFASE	Alimentazione 230V
	Uscita a 2 vie	

AGRI-P 135	TRIFASE ELICOIDALE	Potenza 137,0 kW-117'800 Kcal Utile 120,6 Kw-103'716 Kcal Alimentazione 400V Portata d'aria 9'500 m ³ /ora Consumo 11,6 Lt/ora Assorbimento trifase 1,30 kW Uscita Ø600 mm
	Uscita a 2 vie	

AGRI-P 175	TRIFASE ELICOIDALE	Potenza 175,0 kW-150'500 Kcal Utile 152,3 Kw-130'930 Kcal Alimentazione 400V Portata d'aria 12'500 m ³ /ora Consumo 14,7 Lt/ora Assorbimento trifase 1,30 kW Uscita Ø600 mm
	Uscita a 2 vie	

AGRI-P 225	TRIFASE ELICOIDALE	Potenza Utile Portata d'aria Consumo Assorbimento trifase Uscita
	Uscita a 2 vie	

I MODELLI CON VENTILATORE CENTRIFUGO SARANNO DISPONIBILI A RICHIESTA PER QUANTITA' DI ALMENO 10 UNITA'

BRUCIATORE A GAS METANO



Carrozzeria in lamiera zincata preverniciata
 Termostato ambiente
 Camino in acciaio inossidabile
 Uscita fumi posteriore
 N. 1 curva 90°
 N. 2 tubi di scarico di 1 mt.
 N. 1 cappello
 N. 1 coppia di flange

CODICE	PRODOTTO	DESCRIZIONE
BH 50	MONOFASE ELICOIDALE	Potenza 49,8 kW-42'869 Kcal Utile 44,4 Kw - 38'152 Kcal Alimentazione 230V Portata d'aria 4'100 m ³ /ora Consumo 4,55 m ³ /ora Assorbimento 0,80 kW
	TRIFASE ELICOIDALE	Potenza 85,0 kW-73'100 Kcal Utile 73,9 Kw-63'590 Kcal Alimentazione 400V Portata d'aria 5'700 m ³ /ora Consumo 7,1 m ³ /ora Assorbimento trifase 0,53 kW Uscita Ø500 mm
AGRI-P 85	Versione MONOFASE	Alimentazione 230V
	Uscita a 2 vie	
AGRI-P 105	TRIFASE ELICOIDALE	Potenza Utile Portata d'aria Consumo Assorbimento trifase Uscita
	Versione MONOFASE	Alimentazione 230V
	Uscita a 2 vie	

AGRI-P 120	TRIFASE ELICOIDALE	Potenza 115,9 kW-99'700 Kcal Utile 100,8 Kw-86'680 Kcal Alimentazione 400V Portata d'aria 8'300 m ³ /ora Consumo 9,8 m ³ /ora Assorbimento. trifase 1,00 kW Uscita Ø600 mm
	Versione MONOFASE	Alimentazione 230V
	Uscita a 2 vie	

AGRI-P 135	TRIFASE ELICOIDALE	Potenza 137,0 kW-117'800 Kcal Utile 120,6 Kw-103'716 Kcal Alimentazione 400V Portata d'aria 9'500 m ³ /ora Consumo 11,6 m ³ /ora Assorbimento trifase 1,30 kW Uscita Ø600 mm
	Uscita a 2 vie	

AGRI-P 175	TRIFASE ELICOIDALE	Potenza 175,0 kW-150'500 Kcal Utile 152,3 Kw-130'930 Kcal Alimentazione 400V Portata d'aria 12'500 m ³ /ora Consumo 14,7 m ³ /ora Assorbimento trifase 1,30 kW Uscita Ø600 mm
	Uscita a 2 vie	

AGRI-P 225	TRIFASE ELICOIDALE	Potenza Utile Portata d'aria Consumo Assorbimento trifase Uscita
	Uscita a 2 vie	

I MODELLI CON VENTILATORE CENTRIFUGO SARANNO DISPONIBILI A RICHIESTA PER QUANTITA' DI ALMENO 10 UNITA'

BRUCIATORE A GAS GPL



Carrozzeria in lamiera zincata preverniciata
 Termostato ambiente
 Camino in acciaio inossidabile
 Uscita fumi posteriore
 N. 1 curva 90°
 N. 2 tubi di scarico di 1 mt.
 N. 1 cappello
 N. 1 coppia di flange

CODICE	PRODOTTO	DESCRIZIONE
BH 50	MONOFASE ELICOIDALE	Potenza 49,8 kW-42'869 Kcal Utile 44,4 Kw-38'152 Kcal Alimentazione 230V Portata d'aria 4'100 m ³ /ora Consumo 1,83 m ³ /ora Assorbimento trifase 0,80 kW
	TRIFASE ELICOIDALE	Potenza 85,0 kW-73'100 Kcal Utile 73,9 Kw-63'590 Kcal Alimentazione 400V Portata d'aria 5'700 m ³ /ora Consumo 7,1 m ³ /ora Assorbimento trifase 0,53 kW Uscita Ø500 mm
AGRI-P 85	Versione MONOFASE	Alimentazione 230V
	Uscita a 2 vie	
AGRI-P 105	TRIFASE ELICOIDALE	Potenza Utile Portata d'aria Consumo Assorbimento trifase Uscita
	Versione MONOFASE	Alimentazione 230V
	Uscita a 2 vie	

AGRI-P 120TRIFASE
ELICOIDALEPotenza 115,9 kW-99'700 Kcal
Utile 100,8 Kw-86'680 Kcal
Alimentazione 400V
Portata d'aria 8'300 m³/ora
Consumo 9,8 m³/ora
Assorbimento. trifase 1,00 kW
Uscita Ø600 mmVersione
MONOFASE

Uscita a 2 vie

AGRI-P 135TRIFASE
ELICOIDALEPotenza 137,0 kW-117'800 Kcal
Utile 120,6 Kw-103'716 Kcal
Alimentazione 400V
Portata d'aria 9'500 m³/ora
Consumo 11,6 m³/ora
Assorbimento trifase 1,30 kW
Uscita Ø600 mm

Uscita a 2 vie

AGRI-P 175TRIFASE
ELICOIDALE
GRIGIOPotenza 175,0 kW-150'500 Kcal
Utile 152,3 Kw-130'930 Kcal
Alimentazione 400V
Portata d'aria 12'500 m³/ora
Consumo 14,7 m³/ora
Assorbimento trifase 1,30 kW
Uscita Ø600 mm

Uscita a 2 vie

AGRI-P 225TRIFASE
ELICOIDALE
BIANCOPotenza
Utile
Portata d'aria
Consumo
Assorbimento trifase
Uscita

Uscita a 2 vie

I MODELLI CON VENTILATORE CENTRIFUGO SARANNO DISPONIBILI A RICHIESTA PER QUANTITA' DI ALMENO 10 UNITA'

ACCESSORI PER TERMOGENERATORI PENSILI MOD. AGRI-P 60 - AGRI-P 85 - AGRI-P 105

ACCESSORIO

AGRI-P 85

AGRI-P 105

Pannello imbocco circolare

Pannello di chiusura anteriore

Plenum a 2 vie

Pannello di mandata con alette orientabili

Telaio di sostegno AGRI-P

Telaio di sostegno AGRI-P con plenum a 2 vie

Kit raccordo a T con scarico condensa

Curva inox 90°

Tubo inox scarico fumi L=1,0 mt

Cappello cinese inox antipioggia

Coppia di flange attraversamento telo

Guaina in polietilene al metro

Termostato ambiente stagno con sonda remotabile

Termostato ambiente in scatolato con sensore a spirale

ACCESSORI PER TERMOGENERATORI PENSILI MOD. AGRI-P 60 - AGRI-P 85 - AGRI-P 105

ACCESSORIO

AGRI-P 85

AGRI-P 105

Termostato ambiente elettronico con display digitale

Sistema arricchimento CO2

Raccordo aspirazione esterna per bruciatori di gasolio

Raccordo aspirazione aria esterna per bruciatori di gas

Kit di ionizzazione per bruciatore di gas

Predisposizione generatore per funzionamento a gas (da ordinare contestualmente al generatore)

Predisposizione generatore per alimentazione 230V-60Hz-3N (da ordinare contestualmente al generatore)

Predisposizione generatore per alimentazione 400V-60Hz-3N (da ordinare contestualmente al generatore)

ACCESSORI PER TERMOGENERATORI PENSILI MOD. AGRI-P 120 - AGRI-P 135 - AGRI-P 175 - AGRI-P 225

ACCESSORIO

AGRI-P 120

AGRI-P 135

AGRI-P 175

AGRI-P 225

Pannello imbocco circolare

Pannello di chiusura anteriore

Plenum a 2 vie

Pannello di mandata con alette orientabili

Telaio di sostegno AGRI-P

Telaio di sostegno AGRI-P con plenum a 2 vie

Kit raccordo a T con scarico condensa

Curva inox 90°

Tubo inox scarico fumi L=1,0 mt

Cappello cinese inox antipioggia

Coppia di flange attraversamento telo

Guaina in polietilene al metro

Termostato ambiente stagno con sonda remotabile

Termostato ambiente in scatolato con sensore a spirale

ACCESSORI PER TERMOGENERATORI PENSILI MOD. AGRI-P 60 - AGRI-P 85 - AGRI-P 105

ACCESSORIO

AGRI-P 120

AGRI-P 135

AGRI-P 175

AGRI-P 225

Termostato ambiente elettronico con display digitale

Sistema arricchimento CO2

Raccordo aspirazione esterna per bruciatori di gasolio

Raccordo aspirazione aria esterna per bruciatori di gas

Kit di ionizzazione per bruciatore di gas

Predisposizione generatore per funzionamento a gas (da ordinare contestualmente al generatore)

Predisposizione generatore per alimentazione 230V-60Hz-3N (da ordinare contestualmente al generatore)

Predisposizione generatore per alimentazione 400V-60Hz-3N (da ordinare contestualmente al generatore)

ALTRI TERMOGENERATORI PENSILI

BRUCIATORE A GASOLIO



Carrozzeria in lamiera zincata Munters Protect ®
Termostato elettronico digitale
Camino in acciaio inossidabile
Uscita fumi superiore
N. 2 curve 90°
N. 3 tubi di scarico di 1 mt.
N. 1 cappello
N. 1 coppia di flange

CODICE	PRODOTTO	DESCRIZIONE
GPmp 100	TRIFASE ELICOIDALE GPmp 100	102,0 kW / 88'043 Kcal 93,0 Kw / 79'943 Kcal (utili) Portata d'aria 6'600 m ³ /ora Consumo 8,3 Lt/ora Assorbimento 2,2 kW Uscita aria ø 500mm
GPmp 130	TRIFASE ELICOIDALE GPmp 130	129,0 kW / 110'871 Kcal 117,0 Kw / 100'120 Kcal (utili) Portata d'aria 7'400 m ³ /ora Consumo 10,9 Lt/ora Assorbimento 3,7 kW Uscita aria ø 500mm
GPmp 160	TRIFASE ELICOIDALE GPmp 160	1157,0 kW / 134'780 Kcal 141,0 Kw / 121'030 Kcal (utili) Portata d'aria 9'800 m ³ /ora Consumo 13,3 Lt/ora Assorbimento 3,75 kW Uscita aria ø 600mm

ALTRI TERMOGENERATORI PENSILI

BRUCIATORE A GAS METANO / GAS GPL



Carrozzeria in lamiera zincata Munters Protect ®
Termostato elettronico digitale
Camino in acciaio inossidabile
Uscita fumi superiore
N. 2 curve 90°
N. 3 tubi di scarico di 1 mt.
N. 1 cappello
N. 1 coppia di flange

CODICE	PRODOTTO	DESCRIZIONE
GPmp 100	TRIFASE	102,0 kW / 88'043 Kcal 93,0 Kw / 79'943 Kcal (utili) Portata d'aria 6'600 m ³ /ora Consumo 8,3 m ³ /ora Metano Consumo 7,2 kg/ora GPL Assorbimento 2,2 kW Uscita aria ø 500mm
CODICE	PRODOTTO	DESCRIZIONE
GPmp 130	TRIFASE	129,0 kW / 110'871 Kcal 117,0 Kw / 100'120 Kcal (utili) Portata d'aria 7'400 m ³ /ora Consumo 12,4 m ³ /ora Metano Consumo 10,9 kg/ora GPL Assorbimento 2,2 kW Uscita aria ø 500mm
CODICE	PRODOTTO	DESCRIZIONE
GPmp 160	TRIFASE	157,0 kW / 134'780 Kcal 141,0 Kw / 121'030 Kcal (utili) Portata d'aria 9'800 m ³ /ora Consumo 15,3 m ³ /ora Metano Consumo 13,3 kg/ora GPL Assorbimento 3,75 kW Uscita aria ø 500mm

ALTRI TERMOGENERATORI PENSILI

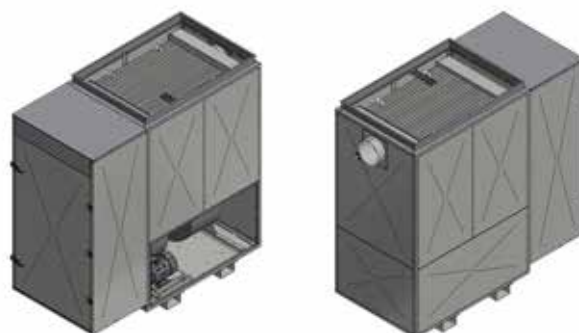
ACCESSORI

COD.	ACCESSORIO	GP 100	GP 130	GP 160
-	Tubo camino Ø150 mm L=1 mt.			
-	Tubo camino Ø200 mm L=1 mt.			
-	Gomito 90° Ø150 mm			
-	Gomito 90° Ø200 mm			
-	Flangia Ø150 mm			
-	Flangia Ø200 mm			
-	Cappello cinese Ø150 mm			
-	Cappello cinese Ø200 mm			
20360037	Termostato elettronico digitale (TED)			
2693200	Guaina forata in polietilene Ø500 mm GP100 e GP130			
2693300	Guaina forata in polietilene Ø600 mm GP160			
2692900	Kit fissaggio guaina Ø500 mm			
2693000	Kit fissaggio guaina Ø600 mm			
2692700	Cinturino di sospensione Ø500mm			
2692800	Cinturino di sospensione Ø600mm			



BRUCIATORE A GASOLIO

Carrozzeria in lamiera alluminata preverniciata
 Camera di combustione in acciaio INOX AISI 430
 Elementi di scambio in acciaio INOX AISI 304
 Isolamento antiradiante
 Termostato ambiente
 Sifone scarico condensa
 Gancio di estrazione turbolatori reticolari
 Presa in pressione per camera di combustione
 Guarnizione di tenuta
 Flangia di mandata
 Plenum di aspirazione



CODICE	PRODOTTO	DESCRIZIONE
ENERGY/K 60	TRIFASE GASOLIO	Potenza 68,8 kW - 58'635 Kcal / 60,1 Kw - 51'715 Kcal (utili) Portata d'aria 4'600 Nm ³ /ora Consumo 6,70 Lt/ora Scarico fumi Ø150mm Assorbimento trifase 1,1 kW
ENERGY/K 105	TRIFASE GASOLIO	Potenza 115,1 kW - 99'025 Kcal / 103,5 Kw - 89'020 Kcal (utili) Portata d'aria 8'000 Nm ³ /ora Consumo 11,4 Lt/ora Scarico fumi Ø200mm Assorbimento trifase 2,2 kW
ENERGY/K 160	TRIFASE GASOLIO	Potenza 175,7 kW - 151'145 Kcal / 160,3 Kw - 137'845 Kcal (utili) Portata d'aria 11'000 Nm ³ /ora Consumo 17,4 Lt/ora Scarico fumi Ø250mm Assorbimento. trifase 3,00 kW

RISCALDAMENTO A CONDENSAZIONE DA ESTERNO

BRUCIATORE A GASOLIO

CODICE	PRODOTTO	DESCRIZIONE
ENERGY/K 220	TRIFASE GASOLIO	Potenza 246,1 kW - 211'670 Kcal / 217,1 Kw / 186'695 Kcal (utili) Portata d'aria 15'000 Nm ³ /ora Consumo 24,3 Lt/ora Scarico fumi Ø250mm Assorbimento trifase 4,0 kW

CODICE	PRODOTTO	DESCRIZIONE
ENERGY/K 320	TRIFASE GASOLIO	Potenza 349,8 kW - 300'828 Kcal / 323,9 Kw / 278'575 Kcal (utili) Portata d'aria 21'500 Nm ³ /ora Consumo 35,1 Lt/ora Scarico fumi Ø300mm Assorbimento trifase 5,5 kW

CODICE	PRODOTTO	DESCRIZIONE
ENERGY/K 460	TRIFASE GASOLIO	Potenza 502,0 kW - 432'495 Kcal / 465,2 Kw / 400'060 Kcal (utili) Portata d'aria 31'000 Nm ³ /ora Consumo 49,9 Lt/ora Scarico fumi Ø330mm Assorbimento trifase 9,25 kW

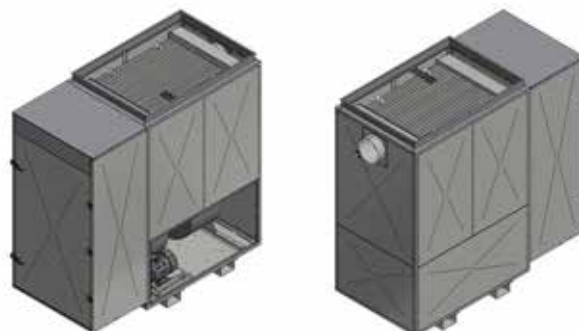
CODICE	PRODOTTO	DESCRIZIONE
ENERGY/K 640	TRIFASE GASOLIO	Potenza 715,2 kW - 615'045 Kcal / 648,6 Kw / 602'810 Kcal (utili) Portata d'aria 43'000 Nm ³ /ora Consumo 70,9 Lt/ora Scarico fumi Ø370mm Assorbimento trifase 15,0 kW

CODICE	PRODOTTO	DESCRIZIONE
ENERGY/K 970	TRIFASE GASOLIO	Potenza 1089,8 kW - 937'300 Kcal / 970,0 Kw / 834'200 Kcal (utili) Portata d'aria 71'000 Nm ³ /ora Consumo 108,1 Lt/ora Scarico fumi Ø380mm Assorbimento trifase 11,0x2 kW

RISCALDAMENTO A CONDENSAZIONE DA ESTERNO

BRUCIATORE A METANO GPL

Carrozzeria in lamiera alluminata preverniciata
Camera di combustione in acciaio INOX AISI 430
Elementi di scambio in acciaio INOX AISI 304
Isolamento antiradiante
Termostato ambiente
Sifone scarico condensa
Gancio di estrazione turbolatori reticolari
Presa in pressione per camera di combustione
Guarnizione di tenuta
Flangia di mandata
Plenum di aspirazione



CODICE	PRODOTTO	DESCRIZIONE
ENERGY/K 60	TRIFASE GASOLIO	Potenza 68,8 kW - 58'635 Kcal / 60,1 Kw - 51'715 Kcal (utili) Portata d'aria 4'600 Nm ³ /ora Consumo 6,70 Lt/ora Scarico fumi Ø150mm Assorbimento trifase 1,1 kW
ENERGY/K 105	TRIFASE GASOLIO	Potenza 115,1 kW - 99'025 Kcal / 103,5 Kw - 89'020 Kcal (utili) Portata d'aria 8'000 Nm ³ /ora Consumo 11,4 Lt/ora Scarico fumi Ø200mm Assorbimento trifase 2,2 kW
ENERGY/K 160	TRIFASE GASOLIO	Potenza 175,7 kW - 151'145 Kcal / 160,3 Kw - 137'845 Kcal (utili) Portata d'aria 11'000 Nm ³ /ora Consumo 17,4 Lt/ora Scarico fumi Ø250mm Assorbimento. trifase 3,00 kW

RISCALDAMENTO A CONDENSAZIONE DA ESTERNO

BRUCIATORE A METANO GPL

CODICE	PRODOTTO	DESCRIZIONE
ENERGY/K 220	TRIFASE GASOLIO	Potenza 246,1 kW - 211'670 Kcal / 217,1 Kw / 186'695 Kcal (utili) Portata d'aria 15'000 Nm ³ /ora Consumo 24,3 Lt/ora Scarico fumi Ø250mm Assorbimento trifase 4,0 kW

CODICE	PRODOTTO	DESCRIZIONE
ENERGY/K 320	TRIFASE GASOLIO	Potenza 349,8 kW - 300'828 Kcal / 323,9 Kw / 278'575 Kcal (utili) Portata d'aria 21'500 Nm ³ /ora Consumo 35,1 Lt/ora Scarico fumi Ø300mm Assorbimento trifase 5,5 kW

CODICE	PRODOTTO	DESCRIZIONE
ENERGY/K 460	TRIFASE GASOLIO	Potenza 502,0 kW - 432'495 Kcal / 465,2 Kw / 400'060 Kcal (utili) Portata d'aria 31'000 Nm ³ /ora Consumo 49,9 Lt/ora Scarico fumi Ø330mm Assorbimento trifase 9,25 kW

CODICE	PRODOTTO	DESCRIZIONE
ENERGY/K 640	TRIFASE GASOLIO	Potenza 715,2 kW - 615'045 Kcal / 648,6 Kw / 602'810 Kcal (utili) Portata d'aria 43'000 Nm ³ /ora Consumo 70,9 Lt/ora Scarico fumi Ø370mm Assorbimento trifase 15,0 kW

CODICE	PRODOTTO	DESCRIZIONE
ENERGY/K 970	TRIFASE GASOLIO	Potenza 1089,8 kW - 937'300 Kcal / 970,0 Kw / 834'200 Kcal (utili) Portata d'aria 71'000 Nm ³ /ora Consumo 108,1 Lt/ora Scarico fumi Ø380mm Assorbimento trifase 11,0x2 kW

CISTERNA DI STOCCAGGIO GASOLIO



Lamiera d'acciaio in carbonio trattato antiruggine, smalto esterno e selle d'appoggio anti-rotolamento. Passo d'uomo Ø 400 mm per ispezione, dotato di guarnizione e attacco rapido lucchettabile. Scarico di fondo per pulizia periodica. Tubo di aspirazione esterno rialzato e dotato di valvola di non ritorno, filtro e rubinetto. Bacino di contenimento 100%, in acciaio al carbonio predisposto per supporto tettoia.

CODICE	DESCRIZIONE
GE TANK 1,3	Capacità 1300 Lt. Diametro 1100 mm. Lunghezza 1470 mm.
	Tettoia coperta in lamiera zincata autoportante
GE TANK 2,4	Capacità 2400 Lt. Diametro 1270 mm. Lunghezza 2032 mm.
	Tettoia coperta in lamiera zincata autoportante
GE TANK 3	Capacità 3000 Lt. Diametro 1430 mm. Lunghezza 2000 mm.
	Tettoia coperta in lamiera zincata autoportante
GE TANK 5	Capacità 5000 Lt. Diametro 1600 mm. Lunghezza 2770 mm.
	Tettoia coperta in lamiera zincata autoportante
GE TANK 7	Capacità 7000 Lt. Diametro 1700 mm. Lunghezza 3300 mm.
	Tettoia coperta in lamiera zincata autoportante
GE TANK 9	Capacità 9000 Lt. Diametro 1900 mm. Lunghezza 3330 mm.
	Tettoia coperta in lamiera zincata autoportante
GE TANK 10	Capacità 10000 Lt. Diametro 2000 mm. Lunghezza 3500 mm.
	Tettoia coperta in lamiera zincata autoportante
GE TANK 12	Capacità 12000 Lt. Diametro 2000 mm. Lunghezza 4095 mm.
	Tettoia coperta in lamiera zincata autoportante
GE TANK 15	Capacità 15000 Lt. Diametro 2000 mm. Lunghezza 5095 mm.
	Tettoia coperta in lamiera zincata autoportante
GE TANK 20	Capacità 20000 Lt. Diametro 2000 mm. Lunghezza 6490 mm.
	Tettoia coperta in lamiera zincata autoportante

AEROTERMI



Involucro esterno in lamiera zincata preverniciata - Diffusore d'aria con alette regolabili
 Batteria di scambio a 2 o 3 ranghi - Valvole di sfiato manuali - Elettroventilatore elicoidale
 Motore monofase (AZN 12÷63) - Motore trifase (AZN 72÷93) - Protezione IP54 - Griglia di protezione antinfortunistica

CODICE	DESCRIZIONE
AZN 12	Potenza termica 13,3 kW / 11'450 kcal/h Portata d'aria nominale 1'750 Nm ³ /ora
AZN 13	Potenza termica 17,3 kW / 14'900 kcal/h Portata d'aria nominale 1'550 Nm ³ /ora
AZN 22	Potenza termica 17,7 kW / 15'250 kcal/h Portata d'aria nominale 2'450 Nm ³ /ora
AZN 23	Potenza termica 23,8 kW / 20'450 kcal/h Portata d'aria nominale 2'300 Nm ³ /ora
AZN 32	Potenza termica 22,0 kW / 18'950 kcal/h Portata d'aria nominale 2'800 Nm ³ /ora
AZN 33	Potenza termica 28,5 kW / 24'550 kcal/h Portata d'aria nominale 2'550 Nm ³ /ora
AZN 42	Potenza termica 27,4 kW / 23'550 kcal/h Portata d'aria nominale 3'600 Nm ³ /ora
AZN 43	Potenza termica 35,4 kW / 31'300 kcal/h Portata d'aria nominale 3'400 Nm ³ /ora
AZN 52	Potenza termica 31,9 kW / 27'400 kcal/h Portata d'aria nominale 3'950 Nm ³ /ora
AZN 53	Potenza termica 42,7 kW / 36'750 kcal/h Portata d'aria nominale 3'900 Nm ³ /ora
AZN 62	Potenza termica 39,1 kW / 33'600 kcal/h Portata d'aria nominale 5'200 Nm ³ /ora
AZN 63	Potenza termica 52,4 kW / 45'100 kcal/h Portata d'aria nominale 4'900 Nm ³ /ora
AZN 72	Potenza termica 47,4 kW / 40'800 kcal/h Portata d'aria nominale 6'700 Nm ³ /ora
AZN 73	Potenza termica 63,0 kW / 54'150 kcal/h Portata d'aria nominale 6'200 Nm ³ /ora
AZN 82	Potenza termica 67,7 kW / 58'200 kcal/h Portata d'aria nominale 8'500 Nm ³ /ora
AZN 83	Potenza termica 87,8 kW / 75'500 kcal/h Portata d'aria nominale 7'700 Nm ³ /ora
AZN 92	Potenza termica 88,8 kW / 76'400 kcal/h Portata d'aria nominale 12'550 Nm ³ /ora
AZN 93	Potenza termica 114,9 kW / 98'800 kcal/h Portata d'aria nominale 10'900 Nm ³ /ora

AEROTERMI



CODICE	DESCRIZIONE
AIR JET 2B 550/2/45	Potenza termica 47,4 kW / 40'800 kcal/h Portata d'aria nominale 6'700 Nm ³ /ora Involucro in lamiera preverniciata bianca RAL9010
AIR JET 2B 550/3/45	Potenza termica 63,0 kW / 54'150 kcal/h Portata d'aria nominale 6'200 Nm ³ /ora Involucro esterno in acciaio Involucro in lamiera preverniciata bianca RAL9010 NOX
AIR JET 2B 600/3/50	Potenza termica 67,7 kW / 58'200 kcal/h Portata d'aria nominale 8'500 Nm ³ /ora Involucro esterno in acc Involucro in lamiera preverniciata bianca RAL9010 iaio INOX
AIR JET 2B 700/3/63	Potenza termica 87,8 kW / 75'500 kcal/h Portata d'aria nominale 7'700 Nm ³ /ora Involucro in lamiera preverniciata bianca RAL9010



CODICE	DESCRIZIONE
THERMOJET TJ 550/2/40	Potenza termica 20'000 kcal/h Portata d'aria nominale 4'000 m ³ /ora Involucro in lamiera zincata Involucro in lamiera preverniciata bianca RAL9010
THERMOJET TJ 550/3/40	Potenza termica 30'000 kcal/h Portata d'aria nominale 4'000 m ³ /ora Involucro in lamiera zincata Involucro in lamiera preverniciata bianca RAL9010
THERMOJET TJ 600/3/45	Potenza termica 45'000 kcal/h Portata d'aria nominale 5'000 m ³ /ora Involucro in lamiera zincata Involucro in lamiera preverniciata bianca RAL9010
THERMOJET TJ 700/3/50	Potenza termica 55'000 kcal/h Portata d'aria nominale 7'000 m ³ /ora Involucro in lamiera zincata Involucro in lamiera preverniciata bianca RAL9010

AEROTERMI



CODICE	DESCRIZIONE
AE AE 550/2/40	Potenza termica 20'000 kcal/h Portata d'aria nominale 4'000 m ³ /ora Involucro in lamiera zincata
	Involucro in lamiera preverniciata bianca RAL9010
AE AE 550/3/40	Potenza termica 30'000 kcal/h Portata d'aria nominale 4'000 m ³ /ora Involucro in lamiera zincata
	Involucro esterno in acciaio Involucro in lamiera preverniciata bianca RAL9010 NOX
AE AE 600/3/40	Potenza termica 40'000 kcal/h Portata d'aria nominale 4'200 m ³ /ora Involucro in lamiera zincata
	Involucro esterno in acc Involucro in lamiera preverniciata bianca RAL9010 iaio INOX
AE AE 700/3/50	Potenza termica 50'000 kcal/h Portata d'aria nominale 6'000 m ³ /ora Involucro in lamiera zincata
	Involucro in lamiera preverniciata bianca RAL9010



CODICE	DESCRIZIONE
AIR JET 4B 550/2/45	Potenza termica 90'000 kcal/h Portata d'aria nominale 12'000 m ³ /ora Involucro in lamiera zincata
	Involucro in lamiera preverniciata bianca RAL9010
AIR JET 4B 550/3/45	Potenza termica 120'000 kcal/h Portata d'aria nominale 12'000 m ³ /ora Involucro in lamiera zincata
	Involucro esterno in acciaio Involucro in lamiera preverniciata bianca RAL9010 NOX
AIR JET 4B 600/3/50	Potenza termica 160'000 kcal/h Portata d'aria nominale 16'000 m ³ /ora Involucro in lamiera zincata
	Involucro esterno in acc Involucro in lamiera preverniciata bianca RAL9010 iaio INOX

CIRCOLATORI D'ARIA



CODICE	DESCRIZIONE
DAE 7000	Portata d'aria 6'600 m ³ /ora Assorbimento 260W Tensione elettrica 230V - 50 Hz Carrozzeria zincata

GRIGLIA DI PROTEZIONE Per installazione <2,70 mtw

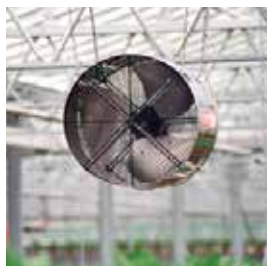


CODICE	DESCRIZIONE
EDC18 GHp	Portata d'aria 5'260 m ³ /ora Assorbimento 630W - 4 poli - 1400 rpm Tensione elettrica 230V - 50 Hz Velocità fissa Carrozzeria zincata

GRIGLIA DI PROTEZIONE Per installazione <2,70 mt

EDC24 GHP	Portata d'aria 7'800 m ³ /ora Assorbimento 480W - 6 poli - 900 rpm Tensione elettrica 230V - 50 Hz Velocità regolabile Carrozzeria zincata
------------------	---

GRIGLIA DI PROTEZIONE Per installazione <2,70 mt



CODICE	DESCRIZIONE
ACF 18	Portata d'aria 4500 m ³ /ora Assorbimento 122W Tensione elettrica 230V - 50 Hz Carrozzeria zincata Doppia rete di protezione

ACF 21	Portata d'aria 7620 m ³ /ora Assorbimento 220W Tensione elettrica 380V - 50 Hz Trifase Carrozzeria zincata Doppia rete di protezione
---------------	---

ACF 26	Portata d'aria 13120 m ³ /ora Assorbimento 462W Tensione elettrica 380V - 50 Hz Trifase Carrozzeria zincata Doppia rete di protezione
---------------	--

RWA TURBO Atomizzatore centrifugo monofase
Solo per ACF26

SAF Staffa fissaggio atomizzatore RWA
Acciaio inox AISI 304
Solo per ACF26

CIRCOLATORI D'ARIA



CARROZZERIA ZINCATA - PALE IN ALLUMINIO

CODICE	DESCRIZIONE
KAP-300	Portata d'aria 2'900 m ³ /ora Assorbimento 370W / 230V - 50 Hz
KAP-350	Portata d'aria 5'300 m ³ /ora Assorbimento 370W / 230V - 50 Hz
KAP-400	Portata d'aria 5'880 m ³ /ora Assorbimento 550W / 230V - 50 Hz
KAP-450	Portata d'aria 7'800 m ³ /ora Assorbimento 550W / 230V - 50 Hz
KAP-500	Portata d'aria 9'110 m ³ /ora Assorbimento 750W / 230V - 50 Hz



CARROZZERIA ZINCATA - PALE IN PLASTICA

CODICE	DESCRIZIONE
KPP-300	Portata d'aria 2'900 m ³ /ora Assorbimento 370W / 230V - 50 Hz
KPP-350	Portata d'aria 5'300 m ³ /ora Assorbimento 370W / 230V - 50 Hz
KPP-400	Portata d'aria 5'880 m ³ /ora Assorbimento 550W / 230V - 50 Hz
KPP-450	Portata d'aria 7'800 m ³ /ora Assorbimento 550W / 230V - 50 Hz
KPP-500	Portata d'aria 9'110 m ³ /ora Assorbimento 750W / 230V - 50 Hz

RISCALDAMENTO DI EMERGENZA

ALTRI TERMOGENERATORI DI EMERGENZA



TERMOGENERATORI MOBILI A COMBUSTIONE DIRETTA - GAS

N. 4 ganci di sospensione - Ventola elicoidale
Motore monofase 230V - Bruciatore a gas GPL (GA)
Tubo flessibile raccordo gas 1 mt
Pressostato di sicurezza mancanza aria, spia di blocco

CODICE	DESCRIZIONE
GA30	kW utili 25,0 - Kcal utili 21'500 Consumo GPL 2,5 Kg/ora Portata d'aria 1'700 m ³ /ora
GA95T	kW utili 97,0 - Kcal utili 83'400 Consumo GPL 6,6 Kg/ora Portata d'aria 6'000 m ³ /ora

RISCALDAMENTO A PELLETT

TERMOGENERATORE D'ARIA CALDA



L'accurata scelta ed il dimensionamento dei materiali utilizzati consente una notevole durata e perfetta resistenza ai carichi termici

Combustibile utilizzabile:

Pellet

Caratteristiche:

Brucciatore automatico autoregolante e bacino di contenimento

Controllo elettronico

Corpo generatore e fascio tubiero in acciaio inox AISI 304

Basamento in acciaio al carbonio

Isolamento basale in cemento refrattario

Pareti esterne in lamiera verniciata a polveri

Plenum superiore a uscite regolabili

Silos di stoccaggio da 1 m³

CODICE	POTENZA TERMICA (KCAL)	POTENZA TERMICA (KW)	RESA (%)	PORTATA D'ARIA (M ³ /H)	USCITA FUMI (MM)	USCITA ARIA (MM)	CONSUMO (KG//H)	ALIMENT. (V)	ASSORBIM. (KW)	SERBATOIO (MM)
GAP 30	27'500	29,8	>90%	2'200	Ø 200	2xØ200	4-6	220/400	1,5	1500 H 700 L 530 P
GAP 50	42'900	50	>90%	4'000	Ø 200	2xØ200	8-10	220/400	1,75	1500 H 700 L 530 P
GAP 80	73'000	85	>90%	5'000	Ø 200	3xØ180	14-16	400	1,9	1'500 H 700 L 700 P
GAP 100	99'000	115	>87%	6'000	Ø 200	3xØ200	16-20	400	2,5	1'500 H 700 L 530 P
GAP 150	150'000	174,5	>87%	11'000	Ø 220	3xØ250	25-30	400	2,85	1500 H 700 L 530 P
GAP 250	206'400	240	>86%	13'000	Ø 250	3xØ250	35-42	400	3,5	1'500 H 700 L 530 P
GAP 300	258'000	300	>86%	18'500	Ø 300	3xØ300	45-52	400	4,5	1'500 H 700 L 530 P
GAP 400	350'000	407	>85%	25'000	Ø 300	4xØ300	56-68	400	9,0	1'500 H 700 L 530 P
GAP 500	435'000	505	>85%	34'000	Ø 400	4xØ400	80-90	400	12,5	1'500 H 700 L 530 P

RISCALDAMENTO A PELLETT

TERMOGENERATORE D'ARIA CALDA



Generatore di aria calda per un rapido riscaldamento di varie tipologie di ambiente. L'accurata scelta ed il dimensionamento dei materiali utilizzati consente una notevole durata e perfetta resistenza ai carichi termici.

Combustibile utilizzabile:

Pellet
Nocciolino di sansa
Gusci

Caratteristiche:

Camera di combustione in acciaio inox AISI 430

Ventilazione assiale

Quadro di comando digitale

Rivestimento esterno in pannelli d'acciaio con rivestimento interno in lana di vetro

Serbatoio di stoccaggio posteriore

CODICE	POTENZA TERMICA (KCAL)	POTENZA TERMICA (KW)	RESA (%)	PORTATA D'ARIA (M ³ /H)	USCITA FUMI (MM)	VOLUME RISCAL.	CONSUMO (KG//H)	ALIMENT. (V)	ASSORBIM. (KW)	SERBATOIO (MM)
HL-FA-PP 120	103'200	120	88%	6'500	Ø130	4'200	7,2-23	380	2,94	250
HL-FA-PP 180	154'800	180	88%	10'000	Ø180	6'300	12-30	380	2,94	250
HL-FA-PP 250	215'000	250	90%	24'000	Ø200	8'800	15-48	380	5,5	400
HL-FA-PP 350	301'000	350	91%	32'000	Ø300	12'000	20-67	380	7,9	500
HL-FA-PP 500	430'000	500	91%	40'000	Ø350/ 500	17'500	29-96	380	18,6	600

SILOS

CODICE	TIPOLOGIA	PELLET	VOLUME (M ³)	ALTEZZA (MM)	PROFONDITÀ (MM)	LARGHEZZA (MM)	CARICAMENTO
BASE	Verticale	455	0,7	1490	346	1160	A coclea
DOPPIO	Verticale	1040	1,6	1490	700	1160	A coclea
IMBUTO	Imbuto	1'755	2,7	2200	1500	1500	A coclea
BIG 3	Rettangol.	2'080	3,2	2200	1500	3000	A coclea
BIG 5,5	Rettangol.	3'575	5,5	2500	1500	3000	A coclea
BIG 18	Rettangol.	11'700	18	2500	2500	6000	A coclea
BIG 50	Rettangol.	32'500	50	2500	2500	12000	A coclea

MODELLO HL FA-PP CONFRONTO TRA IL COSTO DEL PELLETT RISPETTO A COMBUSTIBILI TRADIZIONALI*

CODICE	HL FA PP 120	HL FA PP 180	HL FA PP 250	HL FA PP 350	HL FA PP 500
GASOLIO	€ 228,71	€ 343,06	€ 476,47	€ 667,06	€ 952,94
METANO	€ 147,00	€ 220,50	€ 306,24	€ 428,74	€ 612,49
GPL	€ 149,31	€ 223,96	€ 311,06	€ 435,48	€ 622,12
PELLETT	€ 71,28	€ 106,92	€ 148,50	€ 207,90	€ 297,00

*Cifre stimate basandosi su un ciclo di lavoro di 15h e sulla base dei costi di mercato dei combustibili elencati: Gasolio 1,20 €/l; Metano 0,97 €/l; GPL 0,60 €/l; Pellet 0,22 €/kg; Cippato 0,05€/kg; Cippato auto prodotto 0,02 €/kg (stima).

RISCALDAMENTO A BIOMASSA

TERMOGENERATORE D'ARIA CALDA



L'accurata scelta ed il dimensionamento dei materiali utilizzati consente una notevole durata e perfetta resistenza ai carichi termici

Combustibile granulare utilizzabile:

Cippato di legna
Segatura
Cippato gusci di nocciolino
Bricchetti di legna
Pellet

Caratteristiche:

Focolare a griglia e bacino di contenimento
Controllo elettronico della combustione con ventilatori primari e secondari
Corpo generatore e fascio tubiero in acciaio inox AISI 304
Basamento in acciaio al carbonio
Isolamento basale in cemento refrattario
Pareti esterne in pannelli decapati verniciati a polveri
Plenum superiore a uscite regolabili
Escluso caricatore automatico del combustibile

CODICE	POTENZA TERMICA (KCAL)	POTENZA TERMICA (KW)	RENDIMENTO (%)	PORTATA D'ARIA (M ³ /H)	USCITA FUMI (MM)	USCITA ARIA (MM)	CONSUMO CIPPATO (KG//H)	ALIMENT. (V)	ASSORBIM. (KW)
GCA 30	25'700	29,8	>85%	2'200	Ø 200	2xØ200	7-10	220	1,5
GCA 50	42'900	50	>85%	4'000	Ø 200	2xØ200	13-17	220/400	1,75
GCA 80	73'000	85	>85%	5'000	Ø 200	3xØ180	21-30	400	1,9
GCA 100	99'000	115	>87%	6'000	Ø 200	3xØ200	30-40	400	2,5
GCA 150	150'000	174,5	>87%	11'000	Ø 220	3xØ250	50-60	400	2,85
GCA 250	206'400	240	>86%	13'000	Ø 250	3xØ250	75-82	400	3,5
GCA 300	258'000	300	>85%	18'000	Ø 300	3xØ300	92-102	400	4,5
GCA 400	350'000	407	>85%	25'000	Ø 300	4xØ300	125-140	400	9,0
GCA 500	435'000	505	>85%	34'000	Ø 400	4xØ400	150-180	400	12,5

CARICATORI PER RISCALDAMENTO A BIOMASSA

CARICATORI AUTOMATICI PER MODELLO GCA



Caricatore da abbinare a generatori modello GCA con predisposizione elettrica attraverso prese multipolari a tenuta stagna

Caratteristiche:

Struttura in lamiera verniciata

Movimentazione interna del materiale tramite motoriduttore rotante

Valvola di sicurezza con ritenzione di fiamma

Coclea rigida di robusta costruzione

Sistema di dosaggio automatico

Combustibile granulare caricabile:

Cippato di legna

Segatura

Cippato gusci di nocciolino

Pellet

CARICATORI PER MATERIALI GRANULARI SEGATURA, CIPPATO, GUSCI DI NOCCIOLINO E PELLETT

CODICE	LARGHEZZA (MM)	LUNGHEZZA (MM)	ALTEZZA (MM)	VOLUME (M ³)
CASC 10	800	800	2000	0,80
CASC 20	1200	1200	2000	1,75
CASC 80	1700	1700	2000	3,50
CASC 100	2200	2200	2000	5,20

CARICATORI PER RISCALDAMENTO A BIOMASSA

CARICATORI PER IL CARICO AUTOMATICO DI BRICCHETTI DI LEGNO

CODICE	LARGHEZZA (MM)	LUNGHEZZA (MM)	ALTEZZA (MM)	VOLUME (M ³)
CA-BRI 01	1000	1500	1500	0,80
CA-BRI 02	1500	2000	1800	2,50
CA-BRI 03	2000	2500	1800	5,10

TERMOGENERATORE D'ARIA CALDA



Generatore di aria calda per un rapido riscaldamento di varie tipologie di ambiente. L'accurata scelta ed il dimensionamento dei materiali utilizzati consente una notevole durata e perfetta resistenza ai carichi termici.

Combustibile utilizzabile:

Cippato
Pellet
Nocciolino di sansa
Gusci di frutta secca

Caratteristiche:

Camera di combustione in acciaio inox AISI 430
Ventilazione assiale
Quadro di comando digitale
Rivestimento esterno in pannelli d'acciaio con rivestimento interno in lana di vetro
Serbatoio di stoccaggio posteriore

CODICE	POTENZA TERMICA (KCAL)	POTENZA TERMICA (KW)	RESA (%)	PORTATA D'ARIA (M ³ /H)	USCITA FUMI (MM)	VOLUME RISCALDABILE	CONSUMO (KG//H)	ALIMENT. (V)	ASSORBIM. (KW)	SERBATOIO (MM)
HL-FA-PPC-120	103'200	120	88%	6'500	Ø130	4'200	10-34	380	2,94	250
HL-FA-PPC-180	154'800	180	88%	10'000	Ø180	6'300	16-60	380	2,94	250
HL-FA-PPC-250	215'000	250	90%	24'000	Ø180	8'800	21-71	380	5,5	400
HL-FA-PPC-350	301'000	350	91%	32'000	Ø300	12'000	26-100	380	7,9	500
HL-FA-PPC 500	430'000	500	91%	40'000	Ø350/500	17'500	42-142	380	18,6	600

RISCALDAMENTO A CIPPATO

SILOS

€	SCB 0,5	SCB 1,5	SCB 1,8	SCB 5	SCB 7,5	SCB 10	SCB 15	SCB 30	SCP 37	SCP75	
Volume (m³)	0,5	1,5	1,8	5	7,5	10	15	30	37	75	
Tipologia	Ottagonale	Ottagonale	Ottagonale	Ottagonale	Ottagonale	Ottagonale	Ottagonale	Ottagonale	Rettangolare	Rettangolare	
Tipologia caricamento	Balestra	Balestra	Balestra	Balestra	Balestra	Balestra	Balestra	Balestra	Pettine	Pettine	
Cippato (300kg/m³) [kg]	150	450	540	1500	2250	3000	4500	9000	11100	22500	
H (mm)	1000	1250	1500	1000	1500	2000	2000	1500	2500	2500	
ø (mm)	800	1250	1250	2500	2500	3000	3000	5000	L*P 6000x 2500	L*P 6000x 2500	
Motori	NMRV 60+40 HP 0,37	NMRV 75+40 HP 0,55	NMRV 75+50 HP 0,55	NMRV 90+63 HP 0,75	NMRV 90+63 HP 1,00	NMRV 110+63 HP 1,5	NMRV 110+63 HP 1,5	NMRV 110+63 HP 1,0	NMRV 110+63 HP 1,0	pompa idraulica + coclee	pompa idraulica + coclee
Potenza caldaia	da 115kW a 190kW	250kW	390 kW							a scelta oltre 390 kW	

FOCUS

MODELLO HL FA-PPC CONFRONTO TRA IL COSTO DEL CIPPATO RISPETTO AI COMBUSTIBILI TRADIZIONALI*

CODICE	HL FA-PPC 120	HL FA-PPC 180	HL FA-PPC 250	HL FA-PPC 350	HL FA-PPC 500
GASOLIO	228,71 €	343,06 €	476,47 €	667,06 €	952,94 €
METANO	147,00 €	220,50 €	306,24 €	428,74 €	612,49 €
GPL	149,31 €	223,96 €	311,06 €	435,48 €	622,12 €
CIPPATO	23,14 €	34,71 €	48,21 €	67,50 €	96,43 €
CIPPATO AUTOPRODOTTO	9,26 €	13,89 €	19,29 €	27,00 €	38,57 €

*Cifre stimate basandosi su un ciclo di lavoro di 15h e sulla base dei costi di mercato dei combustibili elencati: Gasolio 1,20 €/l; Metano 0,97 €/l; GPL 0,60 €/l; Pellet 0,22 €/kg; Cippato 0,05€/kg; Cippato auto prodotto 0,02 €/kg (stima).

RISCALDAMENTO A PELLETT CARRELLATO

TERMOGENERATORE D'ARIA CALDA



Generatore di aria calda carrellabile per un rapido riscaldamento delle serre, ha un bruciatore soffiato alimentato a pellet.

Può essere spostato facilmente e costantemente, non necessita di canna fumaria, ma solo di un'uscita fumi anche flessibile.

L'accurata scelta e il dimensionamento dei materiali utilizzati consente una notevole durata e perfetta resistenza ai carichi termici.

Combustibile utilizzabile:

Pellet

Caratteristiche:

Carrellabile, non necessita di canna fumaria

Bruciatore soffiato

Camera di combustione in acciaio inox AISI 430

Ventilatore assiale (standard) o centrifugo (opzionale).

Predisposto sia per l'uso con o senza canalizzazione.

Quadro di comando digitale

Rivestimento esterno in pannelli d'acciaio con rivestimento interno in lana di vetro

Serbatoio di stoccaggio personalizzabile.

CODICE	POTENZA TERMICA (KCAL)	POTENZA TERMICA (KW)	RESA (%)	PORTATA D'ARIA (M ³ /H)	USCITA FUMI (MM)	VOLUME RISCALDABILE	CONSUMO (KG//H)	ALIMENT. (V)	SERBATOIO (MM)
TROLLER 85	73'100	85	88	4'300	Ø100	2'100	4-13	220	250
TROLLER 115	99'000	115	91	4'800	Ø130	3'900	7-23	220	250
TROLLER 165	142'000	165	90	7'600	Ø180	5'700	11-36	380	400

FOCUS

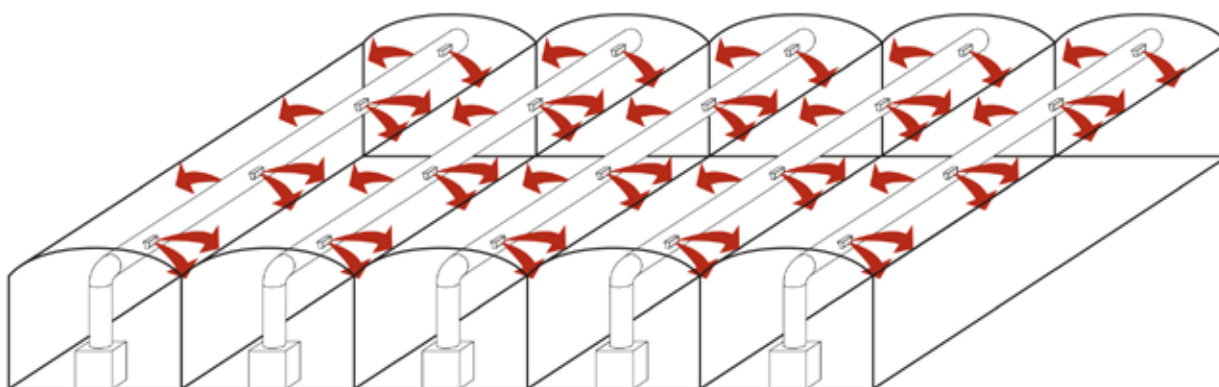
MODELLO TROLLER PELLETT – CONFRONTO TRA IL COSTO DEL PELLETT RISPETTO A COMBUSTIBILI TRADIZIONALI*

CODICE	TROLLER PELLETT 85	TROLLER PELLETT 115	TROLLER PELLETT 165
GASOLIO			
METANO			
GPL			
PELLETT			

*Cifre stimate basandosi su un ciclo di lavoro di 15h e sulla base dei costi di mercato dei combustibili elencati: Gasolio 1,20 €/l; Metano 0,97 €/l; GPL 0,60 €/l; Pellet 0,22 €/kg; Cippato 0,05€/kg; Cippato auto prodotto 0,02 €/kg (stima).

CANALIZZAZIONE DELL'ARIA

SISTEMA DI CANALIZZAZIONE DELL'ARIA PROVENIENTE DA GENERATORE D'ARIA CALDA



CODICE

CANALE ZINCATO CIRCOLARE Ø250 mm

CANALE ZINCATO CIRCOLARE Ø300 MM

CANALE ZINCATO CIRCOLARE Ø500 mm



CODICE

CANALE ZINCATO MICROFORATO Ø250 mm

CANALE ZINCATO MICROFORATO Ø300 MM

CANALE ZINCATO MICROFORATO Ø500 mm



CODICE

CANALE MICROFORATO IN TESSUTO Ø250 mm

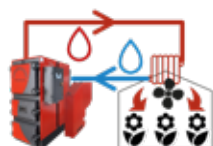
CANALE MICROFORATO IN TESSUTO Ø300 MM

CANALE MICROFORATO IN TESSUTO Ø500 mm



CALDAIE AD ACQUA

CALDAIE INDUSTRIALI AD ACQUA

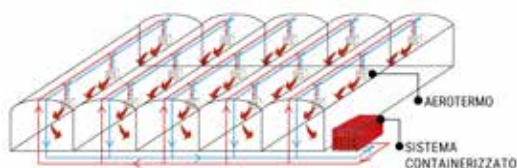


Oltre a generatori ad aria calda alimentati a biomassa possiamo fornire caldaie industriali ad acqua.

A differenza dei generatori, le caldaie utilizzano l'acqua surriscaldata per alimentare qualsiasi tipo di periferica di riscaldamento (aerotermi, termostrisce radianti, tubi radianti alettati, ...) per riscaldare le serre in modo costante ed efficace.

Negli impianti di riscaldamento ad acqua, il sistema è composto dalla caldaia con il proprio silos di alimentazione, dal puffer di accumulazione e dall'impianto di distribuzione dell'acqua calda che alimenta gli aerotermi o le UTA.

La progettazione e l'installazione di questo tipo di impianto diventa facilissima grazie ai nostri moduli chiavi in mano che prevedono la caldaia e i suoi accessori all'interno di un sistema containerizzato. Con questo tipo di prodotto basterà collocare il modulo e collegarlo alla serra da riscaldare.



SCHEMA IMPIANTO DI RISCALDAMENTO SERRE A TUNNEL CON CALDAIA AD ACQUA + AEROTERMI /UTA + RECUPERATORE

I NOSTRI MODELLI AD ACQUA

Forniamo caldaie industriali alimentate con diversi tipi di biomassa, pellet, cippato, nocciolino di sansa, gusci di frutta secca e molto altro. Abbiamo anche la possibilità di utilizzare combustibili più atipici attraverso regolazioni specifiche o accessori per l'approvvigionamento e il trasporto, in modo da soddisfare anche le esigenze più particolari. Modelli da 115 kW a 1,4 MW.

VCI -FA PP – Caldaia industriale a biomassa alimentata a pellet e nocciolino.

	VCI -FA PP 115	VCI -FA PP 225	VCI -FA PP 250	VCI -FA PP 390	VCI -FA PP 550	VCI -FA PP 800	VCI -FA PP 1.000	VCI -FA PP 1.400
Potenza al focolare nominale (kW)	115	225	250	390	550	800	1.000	1.400
Rendimento	90%	91,6%	91,6%	91,8%	93%	94%	90,7%	91%
Volume riscaldabile (m³)	2.600	4.860	5.400	8.700	12.300	18.000	22.500	31.300

VCI -FA PPC – Caldaia industriale a biomassa alimentata a cippato, pellet e nocciolino

	VCI -FA PPC 115	VCI -FA PPC 190	VCI -FA PPC 250	VCI -FA PPC 390	VCI -FA PPC 550	VCI -FA PPC 800	VCI -FA PPC 1.000	VCI -FA PPC 1.400
Potenza al focolare nominale (kW)	115	190	250	390	550	800	1.000	1.400
Rendimento	91,8%	91,8%	90 %	90%	91%	91%	90 %	90%
Volume riscaldabile (m³)	2.600	4.860	5.400	8.700	12.300	18.000	22.500	31.300

CARATTERISTICHE DEI TELI DISPONIBILI



L'impianto in oggetto "schermo" riveste la doppia funzione di telo ombreggiante e di schermo per il contenimento dei consumi energetici, evitando il contatto fra la massa di aria calda interna e l'aria fredda esterna, permette quindi di regolare la massa dell'energia radiante immessa all'interno della serra.

Funzionamento longitudinale con raccolta dei teli al tirante orizzontale

Impianto orizzontale sospeso o appeso

Lati a tendina manuale o in sincronia col colmo o con rollbar automatici

Testate a tendina manuale o con rollbar automatici

Telo schermante per diverse necessità ombreggiamento e risparmio energetico

Sistema di trazione con cavi in acciaio e tubi per il trascinarsi dei teli

Fili in acciaio zn-al e in poliestere con relativi tenditori e gancetti per fissaggio dei teli

Motoriduttori con scatola ingranaggi in bagno d'olio e fincorsa incorporati, completi di piastra fissaggio e raccordi a catena.

CODICE

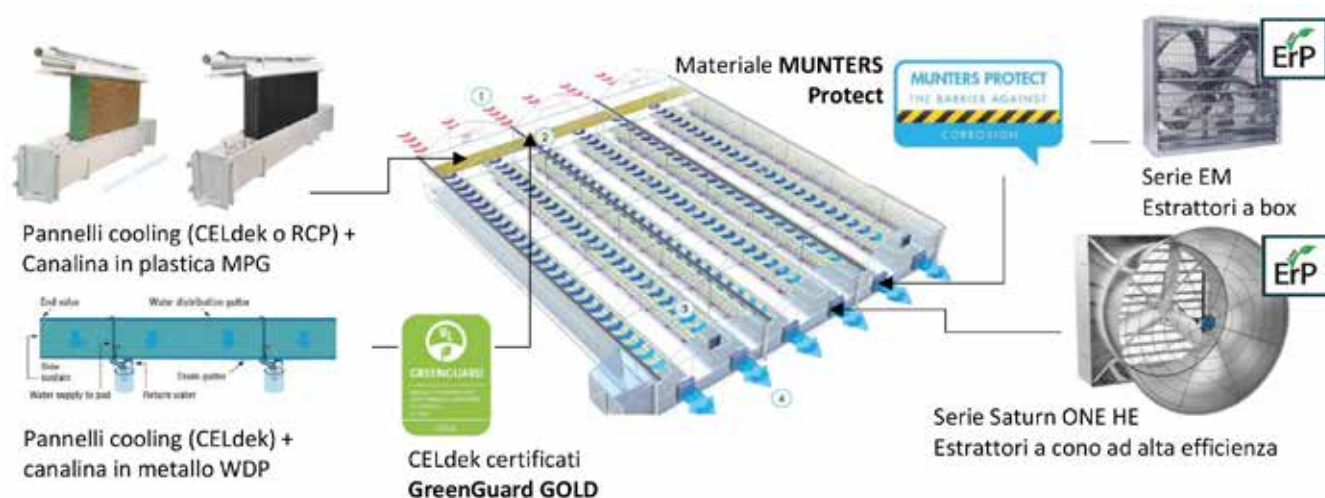
ES15	Colore Trattamento Larghezza Standard Caratteristiche Restringimento Opzione OPEN	Trasparente-alluminio Stabilizzato-UV 4,30m / 5,30m / altre misure su richiesta Ombreggio ca. 54% - Risparmio energetico ca. 57% 70°C-2h <2% Ombreggio 53% - Risparmio Energetico 20%
ES16	Colore Trattamento Larghezza Standard Caratteristiche Restringimento Opzione OPEN	Trasparente-alluminio Stabilizzato-UV 4,30 mt / 5,30 mt / altre misure su richiesta Ombreggio ca. 65% - Risparmio energetico ca. 62% 70°C-2h <2% Ombreggio 64% - Risparmio Energetico 20%
ES17	Colore Trattamento Larghezza Standard Caratteristiche Restringimento	Trasparente-alluminio Stabilizzato-UV 4,30 mt / 5,30 mt / altre misure su richiesta Ombreggio ca. 75% - Risparmio energetico ca. 67% 70°C-2h <2%
FR60 WHITE	Colore Trattamento Larghezza Standard Caratteristiche Restringimento	Bianco – Ritardante alla propagazione del fuoco – classe B1 Stabilizzato-UV 4,30 mt / 5,30 mt / altre misure su richiesta Ombreggio ca. 50% - Risparmio energetico ca. 45% 70°C-2h <2%
Formilux Outdoor	Colore Trattamento Larghezza Standard Caratteristiche Restringimento	Trasparente Stabilizzato-UV 2,30 mt / 2,70 mt Luce trasmessa ca. 80% - Risparmio energetico ca. 50% 70°C-2h <1%

COOLING SYSTEM

COOLING PAD & FAN

Il sistema di raffrescamento pad fan permette di raffrescare l'ambiente interno della serra sfruttando il principio fisico della saturazione adiabatica. Ciò significa che l'aria viene raffrescata grazie all'incremento del suo livello di umidità. Per sfruttare questo processo all'interno delle serre viene installato uno o più muri di pannelli evaporativi ad esempio su una testata della serra e un certo numero di estrattori sulla testata opposta. Quando vengono avviati gli estrattori l'aria esterna viene richiamata all'interno della serra, passa attraverso il pannello evaporativo ed attraversa la serra riducendo la temperatura.

1. Possibilità di utilizzare ventilatori a Box o a Cono ad elevata efficienza energetica
2. Possibilità di utilizzare diversi tipi di pannelli evaporativi a seconda delle condizioni esterne e delle necessità interne
3. Servizio di dimensionamento da parte del dipartimento tecnico di MUNTERS per trovare la soluzione ottimale



TIPOLOGIA PANNELLO

CARATTERISTICHE

PANNELLO IN CELLULOSA CELDEK 7090

- Massima efficienza di raffrescamento
- Elevata caduta di pressione statica
- Ottimale per climi caldi e secchi

PANNELLO IN CELLULOSA CELDEK 7060

- Ridotta efficienza di raffrescamento
- Bassa caduta di pressione statica
- Ottimale per climi mediterranei

PANNELLO IN PLASTICA RCP

- Efficienza di raffrescamento molto ridotta
- Bassa caduta di pressione statica
- Facilità di manutenzione e pulizia

CODICE

VANTAGGI

PANNELLI COOLING COMPATIBILI

Canalina in plastica MPG

- Nessuna necessità di serbatoi esterni
- Facilità di montaggio (nessun uso di colla)
- Nessuna corrosione (materiale plastico)
- Volumi di trasporto ridotti

Pannello in cellulosa CELdek 7090 - spessore 150mm
 Pannello in cellulosa CELdek 7060 - spessore 150mm
 Pannello in plastica RCP - spessore 150mm

CANALINA IN METALLO WDP

- Completa modularità del sistema
- Supporta muri fino a 3000mm di altezza
- Disponibile acciaio in INOX o Preverniciato

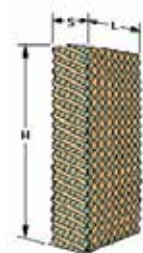
Pannello in cellulosa CELdek 7090 - spessore 100/150mm
 Pannello in cellulosa CELdek 7060 - spessore 100/150mm

COOLING SYSTEM

TIPOLOGIE DI ESTRATTORI DISPONIBILI

TIPOLOGIA PANNELLO	CARATTERISTICHE		
ESTRATTORE A BOX EM50	Motore 1,0 hp o 1,5 hp Trasmissione a cinghia Materiale: Munters Protect Ventilatore a 6 pale Diametro 50" Certificato Erp	1,0 Hp	€/cad.
		1,5 Hp	€/cad.
ESTRATTORE A CONO EC52	Motore 1,0 hp o 2,0 hp Trasmissione a cinghia Materiale: Munters Protect Ventilatore a 4 pale Diametro 52" Certificato Erp	1,0 Hp	€/cad.
		2,0 Hp	€/cad.
ESTRATTORI A BOX ED24/30/36		ED24HE	€/cad.
	Motore 0,5 hp o 0,75 hp Trasmissione diretta Materiale: Munters Protect Ventilatore a 3 pale Diametro 24/30/36" Certificato Erp	ED30HE	€/cad.
		ED36HE	€/cad.
ESTRATTORE A CONO SATURN ONE	Motore 1,5 hp Trasmissione a cinghia Materiale: Munters Protect Ventilatore a 3 pale Diametro 55" Certificato Erp		€/cad.

PANNELLO EVAPORANTE 7060 / 7090



Pannello evaporante sistema di raffreddamento cooling

CODICE

1000x600x100 mm

1500x600x100 mm

1800x600x100 mm

2000x600x100 mm

1000x600x150 mm

1500x600x150 mm

1800x600x150 mm

2000x600x150 mm

1000x600x200 mm

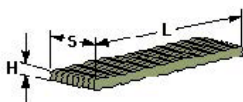
1500x600x200 mm

1800x600x200 mm

2000x600x200 mm

PANNELLO DISTRIBUTORE 70120

Pannello distributore per umidificazione pannello evaporante



CODICE

30x600x100 mm

50x600x100 mm

30x600x150 mm

50x600x150 mm

30x600x200 mm

50x600x200 mm

UNITA' DI CIRCOLAZIONE ACQUA



CODICE	DESCRIZIONE
POMPA 0,33 HP	Pompa sommersa monofase 0,33 hp (max 15mt con 100mm / max 10mt con 150mm) Kit idraulico con linea di spillamento
POMPA 0,75 HP	Pompa sommersa monofase 0,75 hp (max 24mt con 100mm / max 15mt con 150mm) Kit idraulico con linea di spillamento
CISTERNA 300LT	
CISTERNA 500LT	
CISTERNA 550LT	
CANALINA CON DISTRUBUZIONE A TUBO	Canalina preverniciata di distribuzione a tubo composta da gronda inferiore di recupero acqua, gronda superiore, coperchio canalina, supporto canalina, tubo rigido forato con supporto.
KIT IDRAULICO	N. 1 per ogni unità di circolazione Composto da tubo in plastica Ø 40 mm, adattatori e attacco rapido
KIT SUPPORTO CANALINA INFERIORE	Staffa + profilo fissaggio canalina + viteria

SUPPORTI LATERALI PER CANALINA

Supporto laterale in acciaio preverniciato per canalina

CODICE	
LATERALE 100mm	L = 1205
	L = 1705
	L = 2005
	L = 2205
LATERALE 150mm	L = 1205
	L = 1705
	L = 2005
	L = 2205

DESERT COOLER



CODICE	DESCRIZIONE
DCP30 TOP4 (senza quadro elettrico)	Telaio in acciaio preverniciato Torretta con alette direzionali Vasca di raccolta acqua in polietilene da 300 Lt. Pannelli evaporanti su 4 lati Ventilatore da 30" con motore ad azionamento diretto da 1,5 hp + rete di protezione Sistema di distribuzione acqua con pompa 0,1 hp Raddrizzatore di flusso Per serra di lunghezza inferiore a 20 mt da accoppiare con tubo forato 4/40 Ø600 mm Per serra di lunghezza superiore a 20 mt da accoppiare con circolatore EDC 18
QUADRO ELETTRICO	Quadro elettrico per DCP30 TOP 4



SISTEMI DI COLTIVAZIONE E ACCESSORI

BANCALI CON FONDO IN POLISTIRENE



Ripiano in polistirene danese con filtro e rubinetto di scarico
Sponde laterali in profilo estruso di alluminio H=143 mm
Traversini telaio in profilo estruso di alluminio
Sostegni a cavalletto zincati a caldo
Tiranti in tubolare di alluminio per montaggio bancali
Tubi Ø60 mm di supporto (e traslazione laterale per scorrevoli)
Staffa anti-ribaltamento a doppio rullo (per scorrevoli)

BANCALI FISSI

LUNGHEZZA	1,60 MT.	1,80 MT.	2,00 MT.
2,00 mt.			
2,50 mt.			
3,00 mt.			
3,50 mt.			
4,00 mt.			
4,50 mt.			
5,00 mt.			
5,50 mt.			
6,00 mt.			
6,50 mt.			
7,00 mt.			
7,50 mt.			
8,00 mt.			
8,50 mt.			
9,00 mt.			
9,50 mt.			
10,00 mt.			
11,00 mt.			
12,00 mt.			

BANCALI CON FONDO IN POLISTIRENE

BANCALI SCORREVOLI

LUNGHEZZA	1,60 MT.	1,80 MT.	2,00 MT.
2,00 mt.			
2,50 mt.			
3,00 mt.			
3,50 mt.			
4,00 mt.			
4,50 mt.			
5,00 mt.			
5,50 mt.			
6,00 mt.			
6,50 mt.			
7,00 mt.			
7,50 mt.			
8,00 mt.			
8,50 mt.			
9,00 mt.			
9,50 mt.			
10,00 mt.			
11,00 mt.			
12,00 mt.			

BANCALI CON FONDO IN RETE



Ripiano in rete elettrosaldata 30x30x3 mm
Sponde laterali in profilo estruso di alluminio H=143 mm
Traversini telaio in profilo estruso di alluminio ogni 50cm
Sostegni a cavalletto zincati a caldo
Tiranti in tubolare di alluminio per montaggio bancali
Tubi Ø60 mm di supporto (e traslazione laterale per scorrevoli)
Staffa anti-ribaltamento a doppio rullo (per scorrevoli)

BANCALI FISSI

LUNGHEZZA	1,60 MT.	1,80 MT.	2,00 MT.
2,00 mt.			
2,50 mt.			
3,00 mt.			
3,50 mt.			
4,00 mt.			
4,50 mt.			
5,00 mt.			
5,50 mt.			
6,00 mt.			
6,50 mt.			
7,00 mt.			
7,50 mt.			
8,00 mt.			
8,50 mt.			
9,00 mt.			
9,50 mt.			
10,00 mt.			
11,00 mt.			
12,00 mt.			

BANCALI CON FONDO IN RETE

BANCALI SCORREVOLI

LUNGHEZZA	1,60 MT.	1,80 MT.	2,00 MT.
2,00 mt.			
2,50 mt.			
3,00 mt.			
3,50 mt.			
4,00 mt.			
4,50 mt.			
5,00 mt.			
5,50 mt.			
6,00 mt.			
6,50 mt.			
7,00 mt.			
7,50 mt.			
8,00 mt.			
8,50 mt.			
9,00 mt.			
9,50 mt.			
10,00 mt.			
11,00 mt.			
12,00 mt.			



ABBASSAMENTO CULTURA

Sistema di abbassamento delle colture necessaria per migliorare la coltivazione in serre di altezza superiore ai 4,00 mt di altezza al tirante orizzontale.

Questo sistema per mette di lavorare la testa della pianta sul filo di sospensione durante tutto il ciclo produttivo.

Descrizione tecnica

N. 10 calate per navata da 8,00 mt

N. 12 calate per navata da 9,60 mt

N. 16 calate per navata da 12,00 mt

N. 16 calate per navata da 12,80 mt

Abbassamento coltura 50-100 cm dal tirante orizzontale con catena genovese o calate in acciaio zincato

Gancetti di sospensione per supporto fil di ferro ogni 9,60 mt, ancorati al tirante Ø32 mm

Cavi d'acciaio trasversali sulle testate per fissaggio dei cavi longitudinali

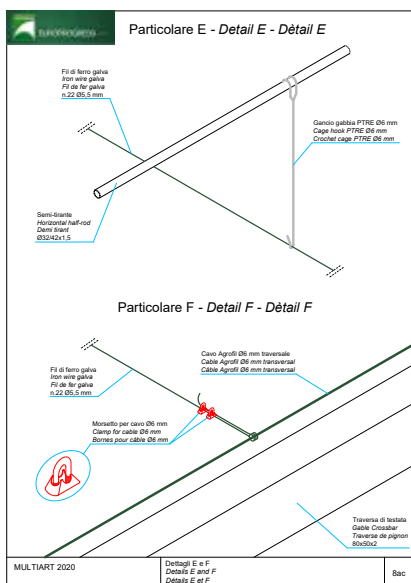
Rinforzo testate

N. 2 Puntoni da 80x80 mm tra 2° palo e montanti di testata

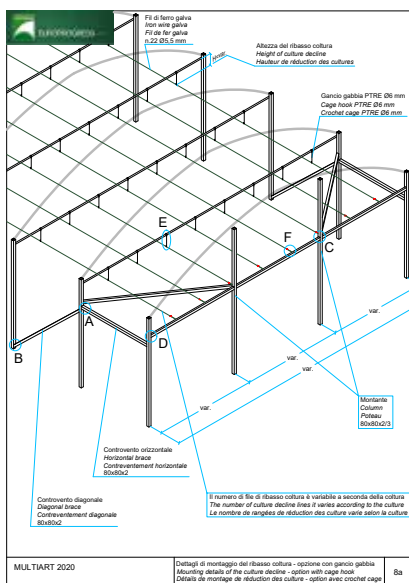
N. 2 Traverse da 80x80 mm tra 1° palo e 2° palo

N. 2 Traverse da 80x80 mm tra 2° palo a 3° palo

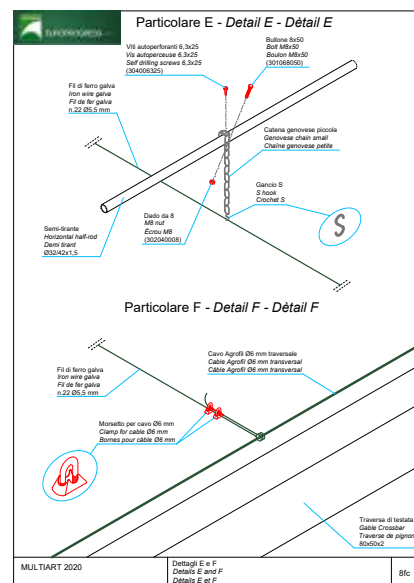
Cavo di acciaio (Colore Verde)



- Pagina 58 di 161 -



- Pagina 55 di 161 -



- Pagina 78 di 161 -



SISTEMA UP & DOWN

Sistema up-down per la coltivazione di fragole fuori suolo è un metodo che permette il massimo sfruttamento della superficie da coltivare grazie alla mancanza di passaggi obbligatori, cosa che permette di ottenere una grande densità di coltivazione.

L'unione e lo scambio reciproco di opinioni tra aziende leader nel proprio settore favorisce lo sviluppo di una nuova conoscenza, altrimenti irraggiungibile dal singolo.

Così, le società Europrogress, Fiberlane Italia, Herbaria, Perlite Italiana e Scarabelli Irrigazione si sono unite nella realizzazione di un progetto del tutto innovativo ed originale.

Mettendo insieme le proprie esperienze, le imprese del gruppo hanno sviluppato un prodotto "chiavi in mano", che offre alla clientela un servizio completo ed altamente affidabile, basato sulla professionalità e sulle competenze delle società.

Da qui nasce il sistema Up & Down, un progetto caratterizzato da un'alta componente tecnologica, a vantaggio dei produttori agricoli.

Impianto

Motoriduttore RW trifase con albero di trasmissione Ø32mm.

Riduttori ad ogni passo per trasferire la rotazione dell'albero di trasmissione longitudinale sull'asse avvolgitore trasversale
Canalette in traliccio a V realizzato tramite tondino zigrinato Ø6/8mm; giunzione realizzata col sormonto di almeno 50 cm tra una canaletta e l'altra

Sospensione delle canalette tramite cavi d'acciaio collegati all'asse avvolgitore che ruotando creano il movimento sali/scendi: al rotare degli assi metà delle canalette scenderà mentre l'altra metà salirà a linee alterne consentendo il passaggio tra le file

Vantaggi del sistema Up & Down:

Doppio numero di piante per metro quadrato

Regolazione delle canaline ad altezza uomo e maggiore comodità di lavoro

Efficiente utilizzo delle risorse grazie alle economie di scala

Ottimizzazione dei tempi di raccolta

Agevolazione delle attività di raccolta e di messa in opera della coltura

Maggiore sfruttamento della densità e della superficie adibita alla coltivazione

L'Up & Down è un sistema di movimentazione che permette di alzare e abbassare le canaline di coltivazione in modo alternato.

La regolazione dell'altezza di lavoro al livello desiderato consente, inoltre, di operare in piena comodità.

L'installazione del sistema Up & Down è un processo sartoriale, **pensato e realizzato ad hoc per ogni esigenza progettuale.**

Il montaggio del sistema dell'Up & Down viene effettuato su delle serre dotate di una portata adeguata ai carichi appesi, oltre a resistere alle azioni dei carichi ambientali locali.

L'installazione del sistema Up & Down può avvenire anche su serre già esistenti. Questo è possibile, dopo aver effettuato uno studio preliminare della struttura ed aver predisposto un progetto di rinforzo ove necessario.

Il sistema Up & Down è adatto alla produzione di varie coltivazioni fuori suolo, come ad esempio fragole, insalata e zafferano.

Con l'Up & Down è possibile diversificare la coltivazione della serra, piantando varietà di colture differenti (anche in epoche diverse).

CANALINE APPESE E SOSPESSE

Realizzazione di canaline appese e sospese per la coltivazione fuori suolo.

Il profilo di ogni canalina è studiato per le necessità e tipologia produttiva consente di adattare la coltivazione all'esigenza della pianta, che siano solanacee fino o piccoli frutti.

Vantaggi della coltivazione su canaline

Possibilità di coltivare in zone aride e su terreni di scarsa qualità
Ottimizzazione del consumo idrico ottenendo una irrigazione omogenea
Ottimizzazione dell'utilizzo dei fertilizzanti
Controllo diretto del processo di crescita delle piante
Riduzione dello sviluppo di malattie e parassiti della pianta
Ottimizzare e miglioramento della qualità del lavoro

Caratteristiche canalette:

Quantità canalette: 5 (8000) / 6 (9600) / 8 (12800) file per campata

Materiale costruttivo: Lamiera verniciata di poliestere bianco

Altezza canaletta dal suolo: circa 120 cm

Tappo di scarico e chiusura alle estremità

Opzioni: kit di supporto laterale tubo irrigazione e bandinella laterale per supporto coltivazione



ACCESSORI DI COLTIVAZIONE



CODICE	DESCRIZIONE
PACCIAMATURA 100 gr./m²	Rete di polietilene stabilizzato UV. Colori: nero quadrettato Larghezze standard disponibili 3,15 - 4,20 - 5,25 mt. Altre larghezze su richiesta Rotolo da 100 mt. di lunghezza

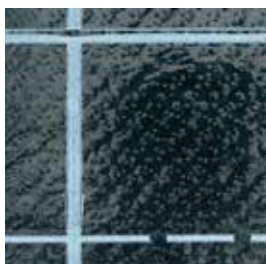
PACCIAMATURA 130 gr./m²	Rete di polietilene stabilizzato UV. Colori: nero quadrettato Larghezze standard disponibili 3,15 - 4,20 - 5,25 mt. Altre larghezze su richiesta Rotolo da 100 mt. di lunghezza
---	--



CODICE	DESCRIZIONE
PANNO SUBIRRIGAZIONE ACQUAFLORA	Panno a 2 strati. Telo paciamatura + panno subirrigazione Uso interno ed esterno Posizionato a terra o su bancali Capacità 3 Lt/m ² Larghezza rotoli 2,00 mt Lunghezza rotolo 50,00 mt



CODICE	DESCRIZIONE
PANNO SUBIRRIGAZIONE	Posizionato a terra o su bancali Larghezza rotoli 2,00 mt Lunghezza rotoli 50 mt. 3 Lt./mq



CODICE	DESCRIZIONE
TELO ACQUAPLUS MICROFORATO	Telo in polietilene microforato Aquaplus Larghezza rotoli 2,00 mt Lunghezza rotoli 50 mt. Utilizzato comunemente per mantenere pulito il panno di subirrigazione

ACCESSORI DI COLTIVAZIONE



CODICE	DESCRIZIONE
CLIP POMODORI/ CETRIOLI Ø16 HP	PP antiUV Q.tà minima 1 scatola (18'000 pezzi)

CLIP POMODORI/ CETRIOLI Ø23 HP	PP antiUV Q.tà minima 1 scatola (11'000 pezzi)
---	---

CLIP POMODORI/ CETRIOLI Ø25 HP	PP antiUV Q.tà minima 1 scatola (9'000 pezzi)
---	--



CODICE	DESCRIZIONE
SUPPORTO PER PEPERONI	PP antiUV Q.tà minima 1 scatola (3'000 pezzi)



CODICE	DESCRIZIONE
GANCIO PER ZUCCHINI	PP antiUV Q.tà minima 1 scatola (3'000 pezzi)



CODICE	DESCRIZIONE
BERRY CLIP 60 MM	PP antiUV Q.tà minima 3 scatole (2'000 pezzi)

BERRY CLIP 100 MM	PP antiUV Q.tà minima 3 scatole (1'500 pezzi)
------------------------------	--

ACCESSORI DI COLTIVAZIONE



CODICE	DESCRIZIONE
--------	-------------

GANCI DI SOSPENSIONE PER TUBO Ø32/ Ø42	L=500 mm
---	----------

GANCI DI SOSPENSIONE PER TUBO Ø32/ Ø42	L=1000 mm
---	-----------

GANCI DI SOSPENSIONE PER TUBO Ø32/ Ø42	L=1500 mm
---	-----------

GANCI DI SOSPENSIONE PER TUBO Ø32/ Ø42	L=2000 mm
---	-----------



CODICE	DESCRIZIONE
--------	-------------

ROCCHETTO PER SOSPENSIONE POMODORI	Gancio 18cm – Spago 10 mt Q.tà minima 1 scatola (600 pezzi)
---	--



CODICE	DESCRIZIONE
--------	-------------

SUBSTRATO PER COLTIVAZIONI FUORISUOLO	Quantità minima 3600 pz 100x20 cm – 27 Lt. - ec < 0,7 mS km 50% agrilit 2 granulometria Ø1+2 mm 50% substrato di cocco 10 fori Ø40mm
--	--



CELLE GERMINAZIONE E CELLE FRIGO

CELLA DI GERMINAZIONE

Struttura realizzata in prefabbricato leggero ad alto coefficiente di coibentazione montata a mezzo di appositi profili di nostra produzione

Caratteristiche:

Ubicazione: interna

Temperatura esterna: da +40°C a -2°C

Temperatura di regime cella: da +15°C a +28°C

Spessore pareti: 100 mm

Disponibili in varie dimensioni

Equipaggiamenti inclusi:

N. 1 porta scorrevole

N. 1 impianto di umidificazione

Punto luce interno

Generatore tipo POMPA DI CALORE

Si consiglia l'uso di acqua decalcificata

CELLA FRIGO

Struttura realizzata in prefabbricato leggero ad alto coefficiente di coibentazione montata a mezzo di appositi profili di nostra produzione

Caratteristiche:

Temperatura esterna: da +35°C

Temperatura di regime cella: da +2°C

Ubicazione: interna

Spessore pareti: 100 mm

Disponibili in varie dimensioni

Equipaggiamenti inclusi:

N. 1 porta scorrevole

Punto luce interno

Generatore tipo SOLO FREDDO

Si consiglia l'uso di acqua decalcificata

CARRELLI PER COLTIVAZIONE



CODICE

DESCRIZIONE

PRECILIFT P-350

Carrello a sollevamento idraulico per la lavorazione del pomodoro allevato in verticale su sistema tubo binario. Movimentazione elettrica su impianto di riscaldamento a tubo rotaia e battuto di cemento
Interasse rotaia: da verificare con il cliente.
Diametro tubo: da verificare con il cliente.
Guida semplificata del carrello grazie al controllo con joystick sulla piattaforma.
Caricabatteria da acquistare a parte

CODICE

DESCRIZIONE

WHE-471 v.2020

Movimentazione elettrica su impianto di riscaldamento a tubo rotaia
Movimentazione manuale su battuto di cemento
Ottima stabilità al massimo dell'altezza della piattaforma
Utilizzato nella cura delle coltivazioni in serra in altezza oltre 4mt
Altezza massima piattaforma 4,7mt
Doppio pantografo azionato da 2 cilindri idraulici per una maggiore sicurezza
Avanzato controllo della trasmissione e del sistema idraulico
Freno elettronico, reagisce dinamicamente al mutare delle condizioni di lavoro, garantendo così un lavoro costante e sicuro durante la guida
Telaio di manovra a comando idraulico
Il controllo del telaio di manovra sia da piattaforma sia dal pannello di controllo posto sul telaio del carrello
4 ruote libere per manovre semplici in serra
Caricabatteria da acquistare a parte



CODICE

DESCRIZIONE

ALLTRACK H

Carrello elettrico e idraulico per serre con piattaforma manuale
Alzata e discesa elettrica della piattaforma
Altezza massima piattaforma: 293 cm
Guida semplificata del carrello grazie al controllo con joystick sulla piattaforma.
Ruote in gomma
Adatto a terreni di pendenza non superiore al 2%



CODICE

DESCRIZIONE

AST-02HR v.2020

Carrello irroratore mobile con meccanismo avvolgitubo
Barra irroratrice principale spray: 18-24 ugelli regolabili (9-12 doppi ugelli in albero principale + estensioni) e aggiuntivi
Barra irroratrice (6 ugelli doppi) per fronte e retro del percorso + muro
Controller PLC SIEMENS, batteria a trazione completa
Valvole elettriche Braglia
Batteria ricaricabile fino a 1000-1200 cariche
12 programmi disponibili



CARRELLI PER COLTIVAZIONE



CODICE	DESCRIZIONE
CARICA BATTERIA ad alta frequenza	Automatizzato Impermeabile IP67 Tensione 230V / 50Hz, 24VDC / 20A



CODICE	DESCRIZIONE
BOX AGRICOLTURA 4.0	I carrelli di lavorazione possono usufruire del bonus agricoltura 4.0, previa installazione del Tool GPS

CODICE	DESCRIZIONE
ABBONAMENTO APP	<p>Abbonamento 12 mesi app agricoltura 4.0</p> <p>Applicazione web cloud per il monitoraggio del lavoro e report sull'efficienza:</p> <ul style="list-style-type: none"> • report e analisi del lavoro, • visualizzazione della posizione GPS attuale e storico (trace routing) • rapporti sul funzionamento del carrello • report sui parametri di funzionamento attuali e storici del carrello <p>Include:</p> <ul style="list-style-type: none"> • 1x carta SIM valida per 12 mesi, • 1 accesso all'applicazione web cloud (lingua inglese) in un sottodominio speciale su precimet.pl

CODICE	DESCRIZIONE
WDZ-09 BASE 1870X420	Progettati per la raccolta di colture in serra costruito in acciaio anticorrosivo, zincatura e verniciatura in polvere Mozi in plastica e rulli di manovra Ganci e clips di serie per collegare i carrelli tra loro e trainarli
WDZ-09 BASE 2450X420	Ruote libere (facilità di manovra in serra su terreno pianeggiante) Telaio adatto per il funzionamento su tubi di riscaldamento



CODICE	DESCRIZIONE
WDZ-02 1920x722 cm Peso: 24 kg Carico max: 225 kg	<p>Progettati per la raccolta di pomodori o cetrioli in casse o scatole</p> <p>Utilizzo su sistema tubi di riscaldamento e su cemento battuto</p> <p>Realizzato in profilato di acciaio</p> <p>Zincatura galvanizzata e protezione con vernice anticorrosiva</p> <p>Carrello azionato a mano</p> <p>Mozi delle ruote in alluminio e pneumatici in gomma</p> <p>Capacità di carico 225 kg con 5 casse da 15 kg allineate su ciascuna delle 3 file</p> <p>Ruote libere, semplicità di manovra, durata e affidabilità</p>





IRRIGAZIONE E FERTIRRIGAZIONE

IRRIGAZIONE IDROPONICA



Sistemi completi per colture idroponiche sia per l'orticoltura (pomodori, cetrioli, peperoni, fragole, piccoli frutti, lattuga ...) che per la floricoltura (rose, anthurium ...) e con l'uso di vari substrati inerti.

Per quanto riguarda la coltivazione specifica di piante di pomodoro / cetriolo / fragole, esistono sistemi dedicati su canalette sospese fissate alle strutture; questi sistemi facilitano la massima pulizia e controllo delle piante, che grazie a questo sistema nascono e crescono in condizioni sane limitando l'uso di trattamenti fitosanitari.

Nel caso di piante di piccoli frutti si adottano gli stessi principi utilizzati nelle canalette ma in contenitori appoggiati terra adatti alle maggiori dimensioni delle piante.

Anche molte colture floricole da fiore reciso possono essere realizzate in tecniche di fuori suolo in canalette a terra o sospese. I sistemi di fertirrigazione inviano tutti i nutrienti alle piante che possono essere recuperati per un utilizzo successivo realizzando sistemi chiusi e quindi senza spreco di acqua e fertilizzanti.

IRRIGAZIONE PER ASPERSIONE



Impianti a pioggia fissi per aspersione in serre con colture nel terreno.

Questi impianti realizzati con tubazioni in plastica od in alluminio sono indicate per le grandi superfici di serre con coltivazioni a semina diretta nel terreno di piante quali insalate, radicchi, basilico, prezzemolo e altre aromatiche.

Spruzzatori ad alto flusso garantiscono una aspersione ottimale sul terreno. Sono impianti robusti e semplici che consentono anche concimazioni fogliari tramite il collegamento di dosatori meccanici o fertirrigatori.

BARRE DI IRRIGAZIONE



Si tratta di sistemi semoventi in grado di distribuire acqua e fertilizzanti dall'alto.

Sono sistemi indispensabili nel caso di vivai di giovani piante dove la distribuzione deve essere assolutamente uniforme ad evitare differenze nella crescita fra piantine.

Le macchine hanno velocità regolabile e la possibilità di essere attrezzate con differenti tipi di spruzzatori per ottenere le ottimali aspersioni a secondo il tipo di piantina.

BANCHI DI FERTIRRIGAZIONE CON DOSAGGIO E MISCELAZIONE DEI CONCIMI E ACIDI CON L'ACQUA IRRIGUA IN VASO APERTO ED INIEZIONE DIRETTA IN LINEA



Il sistema di dosaggio in mixing tank, oltre a garantire una perfetta miscelazione tra i fertilizzanti, gli acidi e l'acqua di irrigazione, rende il dosaggio preciso e stabile anche al variare delle portate irrigue.

Questo significa che possono essere collegati vari settori e tipi diversi di fertirrigazione e il sistema regola di conseguenza alla portata la miscelazione di acido e fertilizzanti in tempi minimi grazie al mixer che fa da buffer.

Il sistema di dosaggio in linea è indicato per le irrigazioni dove i vari settori hanno lo stesso flusso o molto simile e sono particolarmente adatti all'uso in continuo in impianti di dimensioni medie o piccole o per la fertirrigazione passiva di vasche di flusso/riflusso, riempimento di tank ecc.





VASCHE DI RACCOLTA ACQUA

Le vasche di raccolta acqua di qualità sono importanti elementi per la buona crescita delle coltivazioni. Al fine di consentire la disponibilità di un volume di acqua sufficiente per alimentare il complesso serricolo forniamo vasche prefabbricate.

Caratteristiche tecniche principali

- Struttura in acciaio zincato formata da lamiere ondulate e curvate nella lunghezza, da unire l'una con l'altra con appositi bulloni.
- Membrana in FPP 0,75 mm
- Telo ovattato di protezione da interporre tra la membrana e la struttura in acciaio.
- Copertura con telo antialga fissato con ganci e corde
- Scarico laterale da 2"
- Possibilità di installazione interna o esterna
- Sistema di ancoraggio su platea o su terreno

COD.	Ø MT.	H MT.	CAPACITÀ M ³
1	1,83	0,76	2,00
2	1,83	1,52	4,00
3	1,83	2,29	6,00
4	1,83	3,05	8,00
5	1,83	3,81	10,00
6	1,83	4,57	12,00
7	2,74	0,76	4,50
8	2,74	1,52	9,00
9	2,74	2,29	13,50
10	2,74	3,05	18,00
11	2,74	3,81	22,50
12	2,74	4,57	27,00
13	3,66	0,76	8,00
14	3,66	1,52	16,00
15	3,66	2,29	24,00
16	3,66	3,05	32,00
17	3,66	3,81	40,00
18	3,66	4,57	48,00
19	4,57	0,76	12,50
20	4,57	1,52	25,00

COD.	Ø MT.	H MT.	CAPACITÀ M ³
21	4,57	2,29	37,50
22	4,57	3,05	50,00
23	4,57	3,81	62,60
24	4,57	4,57	75,10
25	5,49	0,76	18,00
26	5,49	1,52	36,00
27	5,49	2,29	54,10
28	5,49	3,05	72,10
29	5,49	3,81	90,10
30	5,49	4,57	108,10
31	6,40	0,76	24,50
32	6,40	1,52	49,00
33	6,40	2,29	73,60
34	6,40	3,05	98,10
35	6,40	3,81	122,60
36	6,40	4,57	147,10
37	7,32	0,76	32,00
38	7,32	1,52	64,00
39	7,32	2,29	96,10
40	7,32	3,05	128,10

COD.	Ø MT.	H MT.	CAPACITÀ M ³	COD.	Ø MT.	H MT.	CAPACITÀ M ³
41	7,32	3,81	160,10	91	15,54	0,76	144,60
42	7,32	4,57	192,20	92	15,54	1,52	289,30
43	8,23	0,76	40,50	93	15,54	2,29	433,90
44	8,23	1,52	81,10	94	15,54	3,05	578,50
45	8,23	2,29	121,60	95	15,54	3,81	723,20
46	8,23	3,05	162,20	96	16,46	0,76	162,20
47	8,23	3,81	202,70	97	16,46	1,52	324,30
48	8,23	4,57	243,20	98	16,46	2,29	486,50
49	9,14	0,76	50,00	99	16,46	3,05	648,60
50	9,14	1,52	100,10	100	16,46	3,81	810,80
51	9,14	2,29	150,10	101	17,37	0,76	180,70
52	9,14	3,05	200,20	102	17,37	1,52	361,30
53	9,14	3,81	250,20	103	17,37	2,29	542,00
54	9,14	4,57	300,30	104	17,37	3,05	722,70
55	10,06	0,76	60,60	105	17,37	3,81	903,30
56	10,06	1,52	121,10	106	18,29	0,76	200,20
57	10,06	2,29	181,70	107	18,29	1,52	400,40
58	10,06	3,05	242,70	108	18,29	2,29	600,40
59	10,06	3,81	302,80	109	18,29	3,05	800,70
60	10,06	4,57	363,30	110	18,29	3,81	1000,90
61	10,97	0,76	72,10	111	19,20	0,76	220,70
62	10,97	1,52	144,10	112	19,20	1,52	441,40
63	10,97	2,29	216,20	113	19,20	2,29	662,10
64	10,97	3,05	288,30	114	19,20	3,05	882,80
65	10,97	3,81	360,30	115	20,12	0,76	242,20
66	10,97	4,57	432,40	116	20,12	1,52	484,50
67	11,89	0,76	84,60	117	20,12	2,29	726,70
68	11,89	1,52	169,20	118	20,12	3,05	968,90
69	11,89	2,29	253,70	119	21,03	0,76	264,70
70	11,89	3,05	388,30	120	21,03	1,52	529,50
71	11,89	3,81	422,90	121	21,03	2,29	794,20
72	11,89	4,57	507,50	122	21,03	3,05	1059,00
73	12,80	0,76	98,10	123	21,95	0,76	288,30
74	12,80	1,52	196,20	124	21,95	1,52	576,50
75	12,80	2,29	294,30	125	21,95	2,29	864,80
76	12,80	3,05	392,40	126	21,95	3,05	1153,10
77	12,80	3,81	490,50	127	22,86	0,76	312,80
78	12,80	4,57	588,60	128	22,86	1,52	625,60
79	13,72	0,76	112,60	129	22,86	2,29	938,40
80	13,72	1,52	225,20	130	22,86	3,05	1251,20
81	13,72	2,29	337,80	131	23,77	0,76	338,30
82	13,72	3,05	450,40	132	23,77	1,52	676,60
83	13,72	3,81	563,00	133	23,77	2,29	1014,90
84	13,72	4,57	675,20	134	23,77	3,05	1353,30
85	14,63	0,76	128,10	135	24,69	0,76	364,80
86	14,63	1,52	256,20	136	24,69	1,52	729,70
87	14,63	2,29	384,40	137	24,69	2,29	1094,50
88	14,63	3,05	512,50	138	25,60	0,76	392,40
89	14,63	3,81	640,60	139	25,60	1,52	784,70
90	14,63	4,57	768,70	140	25,60	2,29	1177,10



HOBBY AND GARDEN

SERRE HOBBY



CODICE	DESCRIZIONE
ROSA 1 ALLUMINIO	Misura 2,00x2,36mt Altezza gronda 1,18mt e altezza colmo 2,25mt Porta scorrevole 0,77x1,63mt N. 2 finestre di tetto
ROSA 2 ALLUMINIO	Misura 2,00x3,09mt Altezza gronda 1,18mt e altezza colmo 2,25mt Porta scorrevole 0,77x1,63mt N. 2 finestre di tetto Tamponamento completo in policarbonato alveolare 8mm
ROSA 3 ALLUMINIO	Misura 2,00x3,80mt Altezza gronda 1,18mt e altezza colmo 2,25mt Porta scorrevole 0,77x1,63mt N. 2 finestre di tetto Tamponamento completo in policarbonato alveolare 8mm

VERANDE IN ALLUMINIO



CODICE

DESCRIZIONE

VERANDE

Verande in alluminio addossate alla parete o autoportanti
Copertura in vetro o policarbonato
Opzione sistema di tetti scorrevole
Vetrare fisse o scorrevoli
Pareti divisorie in alluminio

TUNNEL 4,50



Altezza al colmo 2,60 mt
 Passo 2,00 mt
 2 semi-archi Ø32 mm
 1 correntino al colmo Ø32 mm
 4 controventi di estremità
 Copertura in telo singolo
 Fissaggio con cordino intrecciato e clip in testata
 Piedi Ø42 mm con elica



MISURA	PREZZO STRUTTURA COPERTA	PREZZO 2 APERTURE LATERALI
--------	--------------------------	----------------------------

Tunnel 4,50x6,00

Tunnel 4,50x8,00

Tunnel 4,50x10,00

Tunnel 4,50x12,00

Tunnel 4,50x14,00

Tunnel 4,50x16,00

Tunnel 4,50x18,00

Tunnel 4,50x20,00

OPZIONE

Testata fissa con porta di servizio

Telo di tamponamento
 Clip di fissaggio
 Porta a battente 1,00x1,90 mt



Testata rimovibile chiusa

Arcata aggiuntiva Ø32 mm
 Telo di tamponamento
 Clip di fissaggio



TUNNEL 5,00



Altezza al colmo 2,60 mt
 Passo 2,00 mt
 2 semi-archi Ø32 mm
 1 correntino al colmo Ø32 mm
 4 controventi di estremità
 Copertura in telo singolo
 Fissaggio con cordino intrecciato e clip in testata
 Piedi Ø42 mm con elica



MISURA	PREZZO STRUTTURA COPERTA	PREZZO 2 APERTURE LATERALI
--------	--------------------------	----------------------------

Tunnel 5,00x6,00

Tunnel 5,00x8,00

Tunnel 5,00x10,00

Tunnel 5,00x12,00

Tunnel 5,00x14,00

Tunnel 5,00x16,00

Tunnel 5,00x18,00

Tunnel 5,00x20,00

OPZIONE

Testata fissa con porta di servizio

Telo di tamponamento
 Clip di fissaggio
 Porta a battente 1,00x1,90 mt



Testata rimovibile chiusa

Arcata aggiuntiva Ø32 mm
 Telo di tamponamento
 Clip di fissaggio





BANCALI E COMPLEMENTI PER GARDEN CENTER

BANCALI ECO



Telaio in tubolare 30x30 in alluminio
 Traversine di rinforzo ogni 30cm
 Piedi di appoggio in tubolare di alluminio
 35x35mm
 Martinello di appoggio in gomma dura
 Vite di regolazione altezza alla base del
 martinello

Sponde del bancale altezza cm 7 in alluminio
 naturale
 Viteria zincata 8.8 di fissaggio
 Speciale ripiano in fondo termoformato in
 polistirene
 N. 2 tappi di scarico
 H. 70 cm

DIMENSIONI

FISSI

93 x 200 cm

93 x 250 cm

153 x 300 cm

163 x 300 cm (Kit di montaggio)

CON RUOTE

93 x 200 cm

93 x 250 cm

153 x 300 cm

BANCALI CLASSIC



Telaio in tubolare 30x30 in alluminio
Traversine di rinforzo ogni 30cm
Piedi di appoggio rinforzati con traverse a 45°
Martinello di appoggio in gomma dura
Vite di regolazione altezza alla base del martinello
Sponde del bancale altezza cm 8 in alluminio naturale

Viteria zincata 8.8 di fissaggio
Speciale ripiano in fondo termoformato in polistirene
N. 2 tappi di scarico
H. 75 cm

DIMENSIONI

FISSI

93 x 200 cm

93 x 250 cm

93 x 300 cm

153 x 200 cm

153 x 250 cm

153 x 300 cm

CON RUOTE

93 x 200 cm

93 x 250 cm

93 x 300 cm

153 x 200 cm

153 x 250 cm

153 x 300 cm

BANCALI ECO E CLASSIC: FINITURE



FINITURA ALLUMINIO TERMOLACCATO

Sponde del bancale altezza cm 8 in alluminio termolaccato
Colorazione a scelta dalla cartella RAL classic

PREZZO SU RICHIESTA



FINITURA IN LEGNO

Sponde del bancale altezza cm 8 in legno

PREZZO SU RICHIESTA

ACCESSORI PER BANCALI



GRADINI ESTREMITÀ DUE LIVELLI

Struttura in alluminio saldato

Possibili finiture:

Alluminio naturale e ripiano in legno trattato autoclave

Alluminio naturale con vasca di alluminio

DIMENSIONI

LEGNO

90 x 70 h. 25/50 cm

130 x 70 h. 25/50 cm

153 x 70 h. 25/50 cm

185 x 70 h 25/50 cm

ALLUMINIO

93 x 70 h 38/65 cm

130 x 70 h 25/50 cm

153 x 70 h 38/65 cm

186 x 70 h 38/65 cm



GRADINI ESTREMITÀ TRE LIVELLI AD "U"

Struttura in alluminio saldato e ripiani con vasca in alluminio naturale

DIMENSIONI

3 LIVELLI

180 x 90 h. 65 cm



GRADINI RIALZO

In alluminio saldato e legno trattato autoclave
N. 4 ripiani portanti da 17 cm cadauno

Versioni disponibili:

Alluminio naturale e ripiano in legno trattato autoclave

Alluminio naturale con vasca di alluminio

DIMENSIONI

LEGNO

200 x 68 h. 40 cm

250 x 68 h. 40 cm

300 x 68 h. 40 cm

ALLUMINIO

200 x 70 h. 40 cm

250 x 70 h. 40 cm

300 x 70 h. 40 cm

DIMENSIONI

Barra portalistini L=200 cm

Barra portalistini L=250 cm

Barra portalistini L=3 00 cm



SUPPORTO BASKET CURVATO

Da posizionare sulle sponde o sul fondo del bancale
Telaio in tubolare di alluminio con arcata curvata superiore, barra porta listini integrata

Possibili finiture:
Alluminio naturale
Alluminio termo laccato RAL a scelta

DIMENSIONI

ALLUMINIO NATURALE CENTRALE

200 x 90 h. 140 cm

250 x 90 h. 140 cm

300 x 90 h. 140 cm

ALLUMINIO NATURALE PARETE

200 x 90 h. 140 cm

250 x 90 h. 140 cm

300 x 90 h. 140 cm

Finiture in alluminio termolaccato prezzo su richiesta



SUPPORTO A PORTICO CENTRALE

In alluminio saldato da posizionare sulle sponde del bancale per appendere porta listini ed info prodotti

DIMENSIONI

ALLUMINIO NATURALE

Lunghezza 200 cm

Lunghezza 250 cm

Lunghezza 300 cm

CON MENSOLA

Lunghezza 200 cm

Lunghezza 250 cm

Finiture in legno prezzo su richiesta

ESPOSITORI



LINEASHOP

Telaio in alluminio saldato e termolaccato
N. 4 ruote folli con freno
Fondo dei ripiani in polistirene con tappi di drenaggio o in legno trattato autoclave
Possibilità di laccatura della struttura con colore RAL a scelta
Pensilina curva per sospensione basket

DIMENSIONI

CENTRALE

Ripiani termoformati
200 x 151/91/41 - h. 225

Ripiani legno trattato autoclave
200 x 151/91/41 - h. 225 cm

A PARETE

Ripiani termoformati
200 x 91/61/41 - h. 225 cm

Ripiani legno trattato autoclave
200 x 91/61/41 - h. 225 cm



LINEARE

Ripiani regolabili grazie a montanti preforati per variarne l'altezza
N. 4 fondi a tenuta in alluminio con tappo di scarico per ogni ripiano
Possibilità di aggiungere moduli, per creare pareti continue
Fissi con piedini regolabili oppure 4 ruote folli, di cui 2 con freni
Finiture in alluminio naturale o alluminio termo laccato

DIMENSIONI

A PARETE

Alluminio naturale
133 x 66 h. 150 cm

Alluminio termo laccato
133 x 66 h. 150 cm



A GRADINI

Telaio tubolare in alluminio.
N. 2 tappi di scarico
Speciali ripiani in fondo termo formato in polistirene.
Fissi o mobili con 4 ruote folli (di cui 2 con freni)

Possibilità di finitura:

alluminio naturale;
alluminio termo laccato, con RAL a scelta;
alluminio e legno.

DIMENSIONI

FISSI

200 x 105 h 120 cm - alluminio naturale

250 x 105 h 120 cm - alluminio naturale

300 x 105 h 120 cm - alluminio naturale

200 x 105 h 120 cm - alluminio termolaccato

250 x 105 h 120 cm - alluminio termolaccato

300 x 105 h 120 cm - alluminio termolaccato

200 x 105 h 120 cm - alluminio e legno

250 x 105 h 120 cm - alluminio e legno

300 x 105 h 120 cm - alluminio e legno

Opzione ruote

VASCHE E FONDI A TENUTA

VASCHE

Vasche in polistirene termoformato

DIMENSIONI

POLISTIRENE

110 x 33 cm

120 x 80 cm

126 x 55,5 cm

Su misura



ACCESSORI PER VASCHE

DIMENSIONI

Rubinetto di scarico semplice

Valvola HS / scarico 1/2" o 3/4"

Quick valve / scarico 1/2" o 3/4"

Filtro in plastica 300 ml

Cartuccia di colla 300 ml per vasca in polistirene





LISTINO

Il listino potrà essere modificato in qualunque momento da Europrogress srl. Il nuovo listino o le modifiche ad esso apportate avranno effetto immediato dalla data indicata di pubblicazione sul sito o dalla data di comunicazione alla controparte contrattuale.

CONTRATTO CONCLUSIONE

Il contratto si intende perfezionato solo al momento della conferma per iscritto da parte di Europrogress srl di aver ricevuto della proposta sottoscritta da parte del cliente. Senza tale conferma le trattative preliminari non ci impegnano anche se da esse risultano definiti tutti i termini del contratto. Quando è convenuto un versamento anticipato la ns. conferma scritta è valida solo dalla data del ricevimento del versamento.

PREZZI

I prezzi indicati nel listino sono Euro, IVA esclusa, salvo modifiche.

GARANZIA

La garanzia è funzionante e operativa esclusivamente per l'uso del prodotto e/o merce conforme e idoneo all'uso convenuto e previsto da contratto e/o cui è destinato, e a condizione che il prodotto e/o merce sia allocato nel sito stabilito da contratto e mantenuto come da manuale di istruzioni presente nell'area download del sito web di Europrogress dal titolo "Libretto Uso e Manutenzione serra - IT". Per i materiali realizzati da altre aziende produttrici, viene rilasciata l'identica garanzia riconosciuta dal fabbricante. La garanzia del film plastici e delle lastre di tamponamento varia in base alla loro classe di appartenenza. Macchine del clima, motorini di gonfiaggio, quadri elettrici, motori e cremagliere rispondono

alla garanzia di legge (1 anno). I materiali citati fanno parte di un elenco non esaustivo di prodotti. Per le garanzie di tutti i materiali non inclusi in tale elenco si rimanda alle garanzie riconosciute dai fabbricanti.

*La garanzia del film plastico e delle lastre di tamponamento varia in base alla loro tipologia ed è proporzionale all'irraggiamento ricevuto dagli stessi.

RESPONSABILITÀ

L'uso e lo stoccaggio inappropriato del prodotto da parte del Cliente e/o comunque l'utilizzo, conservazione o sistemazione del prodotto non conforme alle indicazioni fornite dal produttore esime Europrogress srl da ogni genere di responsabilità circa il deterioramento e/o difetti e/o vizi riscontrati nel prodotto oggetti del contratto. La posa in opera e l'installazione se escluse dalle condizioni contrattuali, sono ad esclusivo carico del Cliente, il quale dovrà provvedervi autonomamente. Europrogress srl è esente da qualsiasi responsabilità conseguente la posa in opera e l'installazione dei prodotti, qualora il montaggio non risulti previsto nel contratto di fornitura.

RISCHI

La merce viaggia sempre a rischio e pericolo dell'acquirente anche se sia stata pattuita la vendita franco porto o destino. La merce non viene coperta da assicurazione se non a seguito di formale richiesta e per conto e spese dell'acquirente, che è tenuto a verificare peso, quantità ed eventuali avarie dell'imballaggio prima del ritiro e fare, se del caso, le opportune riserve al vettore. La venditrice non risponde della perdita totale o parziale né dell'avaria.

CONSEGNE

I termini di consegna si intendono sempre in giorni lavorativi, a decorrere dalla data della conferma d'ordine, e sono

comunque puramente indicativi. Eventuali ritardi non possono dar luogo né a pretese di danni né a risoluzioni anche parziali del contratto. Fra i casi di ritardo sono da comprendersi anche quelli derivanti da mancanza di ritardo di consegna delle materie prime da parte dei ns. fornitori, della forza elettrica, guasti al macchinario, scioperi generali o locali o aziendali e più in genere tutti quei fatti non imputabili a dolo o colpa della venditrice. Verificandosi taluna di dette ipotesi la venditrice avrà a sua scelta facoltà di ridurre il quantitativo della fornitura o differire il termine di consegna o di risolvere il contratto senza che ciò derivi per il compratore diritto a risarcimento o compensi di sorta, fatta eccezione al solo caso di risoluzione, in cui il committente avrà diritto alla sola restituzione, senza interessi, di quanto avesse corrisposto in anticipo.

RECLAMI

Eventuali reclami e/o contestazioni devono pervenire a Europrogress srl entro e non oltre 8 giorni dal ricevimento della merce. In caso di reclamo avente per oggetto comprovati vizi e/o difetti presenti al momento della consegna, e a noi ascrivibili, ci impegneremo a sostituire i pezzi o le parti difettose escluso ogni altro obbligo di risarcimento e/o indennizzo. Una volta accettato il materiale, anche se a cura di enti pubblici, l'acquirente si intende decaduta da ogni e qualsiasi ulteriore reclamo o denuncia per vizi tranne le ipotesi di operatività della garanzia per legge prevista.

PAGAMENTI

Il pagamento del prezzo pattuito deve essere effettuato al netto di ogni spesa, sconto o tasse e per contanti al domicilio della venditrice alle scadenze stabilite. Il ritardato pagamento, di un numero di giorni superiore a dieci ma inferiore a trenta rispetto alla scadenza stabilita in contratto, autorizza la venditrice ad emettere tratta e a richiedere il rimborso delle spese tutte con gli interessi di mora in ragione del 3% annuo superiore al tasso di sconto bancario corrente. Il mancato pagamento di un numero di giorni superiore a trenta giorni

rispetto alla scadenza stabilita in contratto, autorizza altresì la venditrice, in qualsiasi momento, anche successivo, ad avere diritto a ritenere risolto il contratto con facoltà di esigere il pagamento del dovuto, oltre gli interessi di mora calcolati come sopra detto. Il mancato rispetto dei termini di pagamento, da considerarsi sempre essenziali, comporta anche la costituzione in mora dal giorno della inosservanza del primo termine di scadenza di pagamento non rispettato, e dalla venditrice i diritti suddetti, con esclusione di ogni valutazione sulla maggiore o minore validità dell'inadempienza. L'accettazione di acconti da parte della venditrice in ordine a pagamenti non effettuati nei termini non costituisce carico dell'acquirente.

FORZA MAGGIORE

Europrogress srl non sarà ritenuta responsabile per il ritardo nelle consegne o per il mancato adempimento delle sue obbligazioni causato direttamente o indirettamente da cause di forza maggiore e a essa non imputabili.

CLAUSOLA RISOLUTIVA ESPRESSA

Tutte le condizioni hanno carattere essenziale e costituiscono un unico contesto di guida che, per patto espresso, la violazione anche di una sola di esse da parte del compratore dà alla venditrice il diritto di considerare risolto il contratto ai sensi dell'art. 1456 Cod. Civ. senza valutazione della maggiore o minore gravità dell'inadempienza.

FORO COMPETENTE

Per ogni vertenza afferente l'esecuzione, l'interpretazione, la risoluzione del presente contratto è competente in via esclusiva il Foro di Modena.

GRAZIE AI NOSTRI PARTNER

RICOPERTURE E GONFIAGGIO



TAMPONAMENTI



RENOLIT

APERTURE E CONTROLLO AUTOMAZIONI



PARTI STRUTTURALI



PORTE



RISCALDAMENTO E CLIMA INTERNO



IRRIGAZIONE E FERTIRRIGAZIONE



HOBBY E GARDEN



PARTNER AFFILIATI



COLLABORANO CON NOI



NOTE



NOTE



NOTE



NOTE





Europrogress S.r.l.

Via per Concordia, 20 - 41037 Mirandola (MO)

Tel. +39.0535.26090 - Fax +39.0535.26379

info@europrogress.it



www.europrogress.it